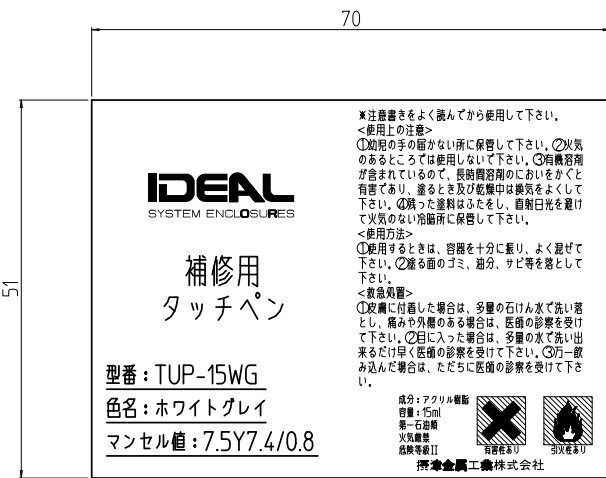
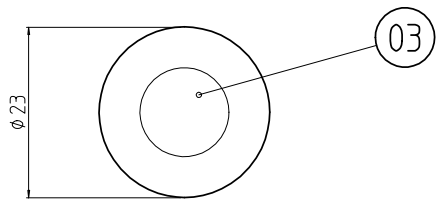


変更
REVISIONS

回数 REV. MARK	日付 DATE	記事 CONTENTS	変更者 REVISED BY

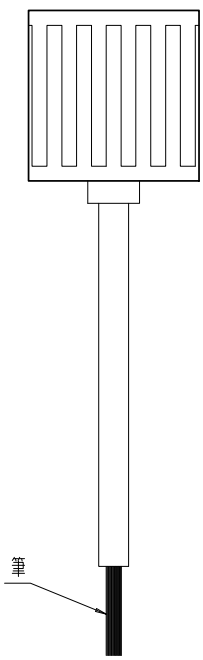


※注意書きをよく読んでから使用して下さい。
 <使用上の注意>
 ①矩形の字の跡がない所に保管して下さい。②火気のあるところでは使用しないで下さい。③有機溶剤が含まれているので、長時間溶剤のにおいをかくと有害であり、遠るとき及び乾燥中は換気をよくして下さい。④残った塗料はふたをし、直射日光を避けて火気のない冷暗所に保管して下さい。
 <使用方法>
 ①使用するときは、容器を十分に振り、よく混ぜて下さい。②塗る面のゴミ、油分、サビ等を落として下さい。
 <取扱注意>
 ①皮膚に付着した場合は、多量の石けん水で洗い落とし、痛みや外傷のある場合は、医師の診察を受けて下さい。②目に入った場合は、多量の水で洗い出さるだけ早く医師の診察を受けて下さい。③刃一歩み込んだ場合は、ただちに医師の診察を受けて下さい。

成分：アクリル樹脂
 容量：15ml
 第一石油類
 火気厳禁
 可燃物あり

探津金属工業株式会社

シール2詳細図



キャップを外した図

1	04		シール2	紙 51x70	「ホワイト」/片面両面テープ
1	03		シール1	紙 φ12	「ホワイトグレイ」/片面両面テープ
15ml	02		塗料	アクリルラッカー塗料	アクリック1000 WG色(7.5Y7.4/0.8) G-25
1	01		容器	PP/ナイロン/アルミ	
個数 QUANTITY	No.	図番 DRAWING No.	部品名 PART NAME	材質 MATERIAL	仕上 FINISH
TUP-15WG 型式	単位 mm UNIT		設計 DESIGNED	検 CHECKED	承認 APPROVED
	尺度 SCALE		図名 TITLE		
	1 : 1		品名 NAME		
			型式 MODEL		
IDEAL 探津金属工業株式会社			図番 DRAWING No.		
			TUP-020011		