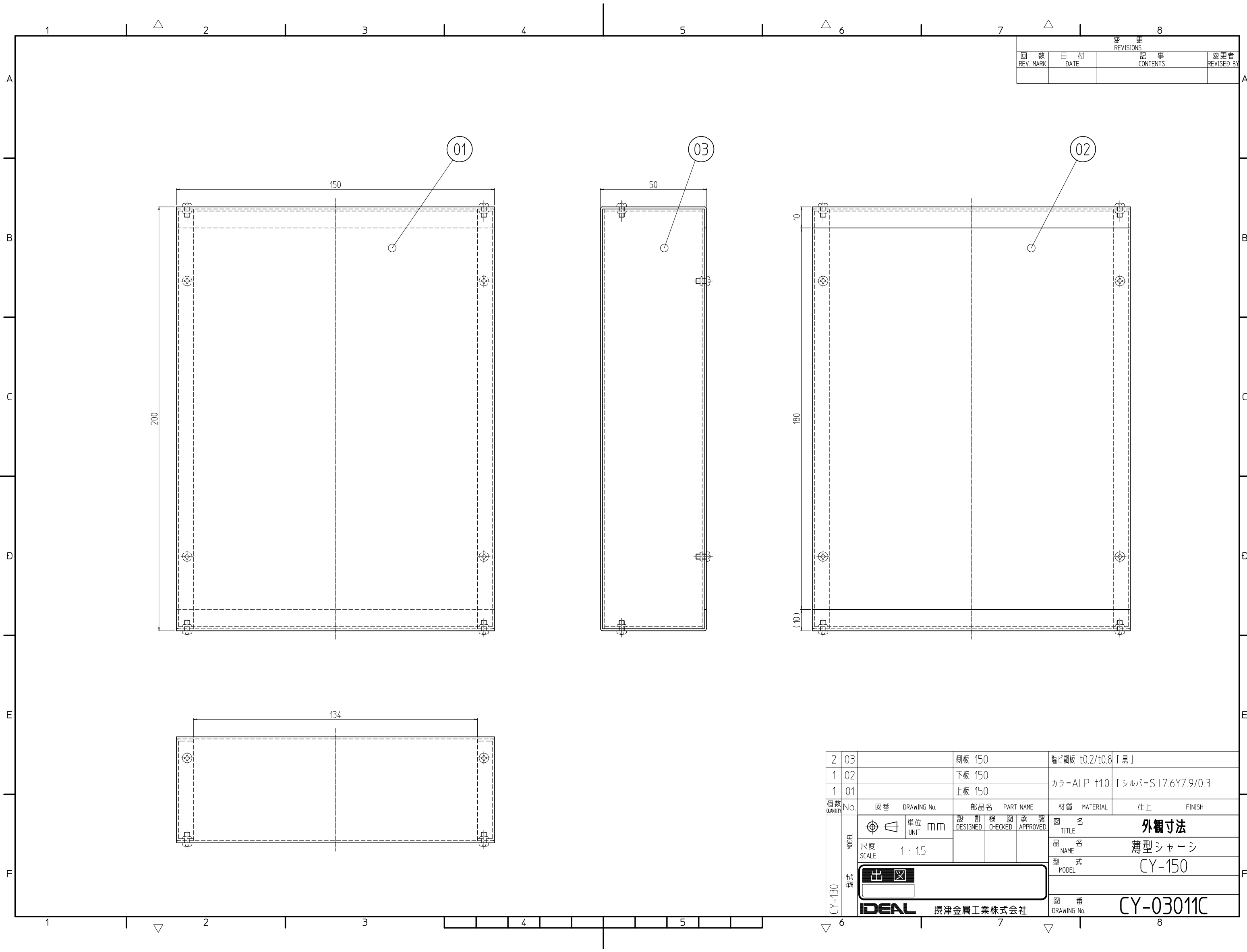


| 変更 REVISIONS | | | |
|-----------------|------------|----------------|-------------------|
| 回数 REV. MARK | 日付 DATE | 記事 CONTENTS | 変更者 REVISED BY |
| | | | |



| | | | | | |
|----------------|--|-------------------|-----------------------------------|----------------|-------------------|
| 2 | 03 | 刷板 150 | 塩ビ鋼板 t0.2/t0.8 「黒」 | | |
| 1 | 02 | 下板 150 | カラー-ALP t1.0 「シルバー-SJ」7.6Y7.9/0.3 | | |
| 1 | 01 | 上板 150 | | | |
| 個数 QUANTITY | No. | 図番 DRAWING No. | 部品名 PART NAME | 材質 MATERIAL | 仕上 FINISH |
| MODEL | | 単位 UNIT | 設計 DESIGNED | 検図 CHECKED | 承認 APPROVED |
| 尺度 SCALE | 1:15 | | | | |
| 型式 MODEL | <div style="border: 1px solid black; padding: 2px; display: inline-block;"> </div> | | | | |
| | | 摂津金属工業株式会社 | | | 図番 DRAWING No. |
| | | | | | CY-03011C |

外觀寸法

品名 薄型シャーシ

型式 CY-150

図番 CY-03011C