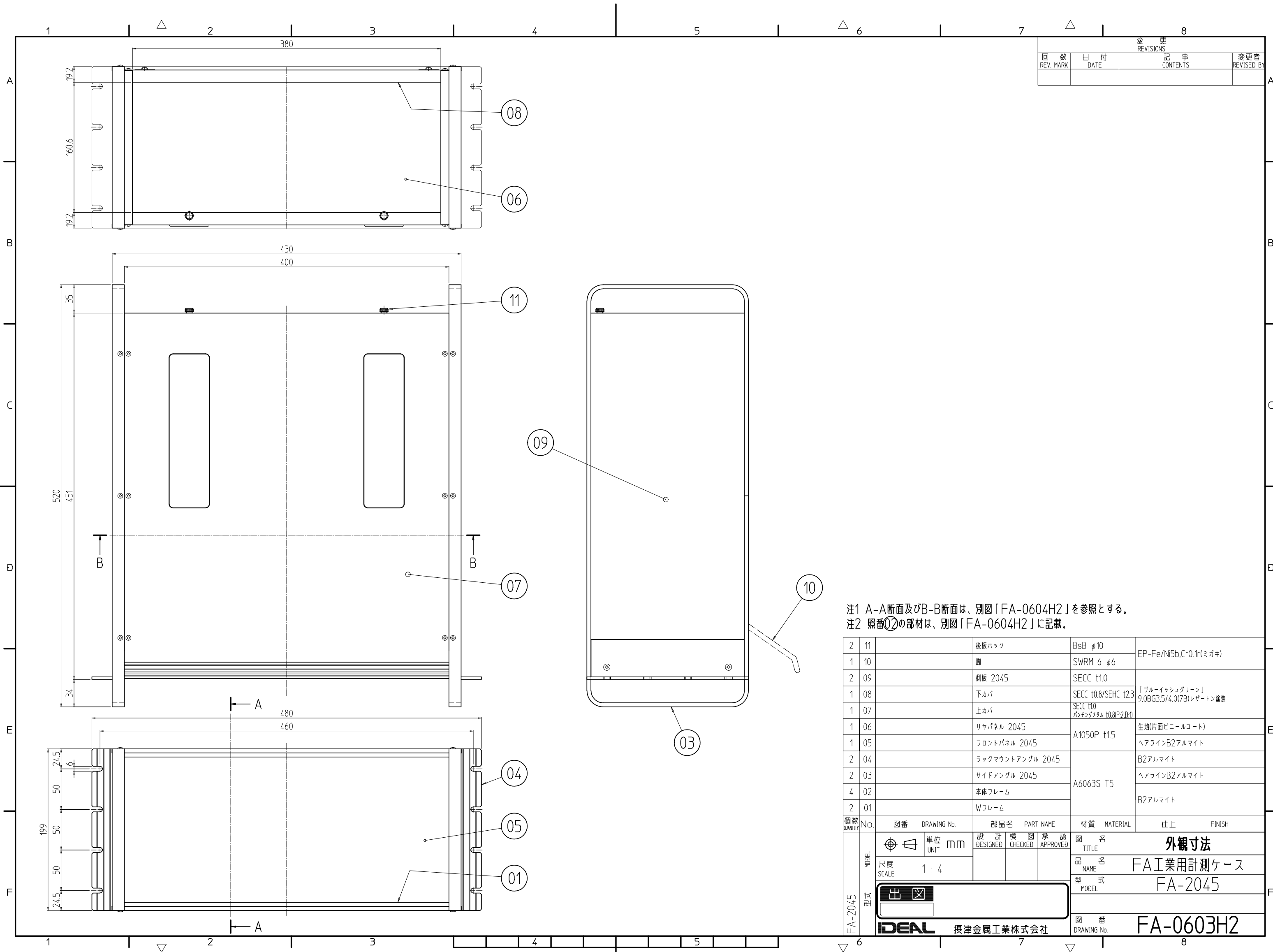


変更 REVISIONS			
回数 REV. MARK	日付 DATE	記事 CONTENTS	変更者 REVISED BY



注1 A-A断面及びB-B断面は、別図「FA-0604H2」を参照とする。  
 注2 照番02の部材は、別図「FA-0604H2」に記載。

個数 QUANTITY	No.	図番 DRAWING No.	部品名 PART NAME	材質 MATERIAL	仕上 FINISH
2	11		後板ホック	BsB φ10	EP-Fe/Ni5b,Cr0.1r(ミガキ)
1	10		脚	SWRM 6 φ6	
2	09		側板 2045	SECC t1.0	
1	08		下カバ	SECC t0.8/SEHC t2.3	「フル-イッシュグリーン」 9.0BG3.5/4.0(7B)レザートン塗装
1	07		上カバ	SECC t1.0 パンチングメッシュ t0.8(P2.0:1)	
1	06		リヤパネル 2045	A1050P t1.5	生地(片面ビニールコート)
1	05		フロントパネル 2045		ヘアラインB2アルマイト
2	04		ラックマウントアングル 2045		B2アルマイト
2	03		サイドアングル 2045	A6063S T5	ヘアラインB2アルマイト
4	02		本体フレーム		
2	01		Wフレーム		B2アルマイト

FA-2045 型式	単位 UNIT	mm	設計 DESIGNED	検図 CHECKED	承認 APPROVED	図名 TITLE	<b>外觀寸法</b>
	尺度 SCALE	1:4				品名 NAME	FA工業用計測ケース
	<b>出</b>					型式 MODEL	FA-2045
	<b>IDEAL</b> 摂津金属工業株式会社					図番 DRAWING No.	FA-0603H2