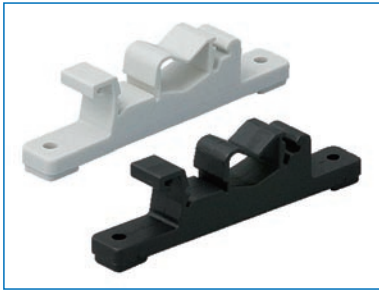


ODR SERIES DIN レール用留め具

RoHS
対応品

販売単位
1式



特徴

- DINレール35mm(DIN EN60715 TH35 またはG32)への取り付けが可能になる汎用の留め具です。
- ケース下面等にφ3mmの穴を2つ設けて付属のねじで取り付けます。

構成内容

名称	個数	材質	色・外装処理
DINレール用留め具	1	ポリアミド6	型番末尾WM「オフホワイト」 型番末尾BM「ブラック」

付属品 取付用ねじ(2本)

機種内容

型番(色)		推奨ケース シリーズ名/型番	質量 (g)
オフホワイト	ブラック		
ODR-FT-WM	ODR-FT-BM	VBAシリーズ(VBA-54□□-WP1以外) ODA-1□□□F-WM	6

在庫区分: 在庫品 受注品