

# 盤用キャビネット CME SERIES

## 多目的ニーズに即応する 屋内仕様のキャビネット



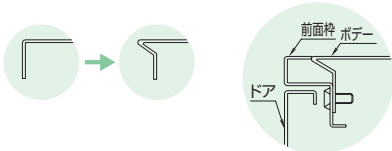
※写真は外装色が「クリーム」で鉄製基板の機種の場合になります。

### 特徴

#### 強固でムラのない粉体塗装

- 塗膜が厚く、強固で、しかもムラのない表面を形成しています。
- 環境にやさしく耐久性(防錆力)に優れています。
- オーダー(ご指定)色は粉体塗装の上に溶剤塗装を行います。

#### 2段折曲げ加工によるボデーの補強

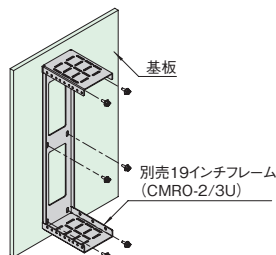


#### 基板には機器取付に便利な方眼目盛付

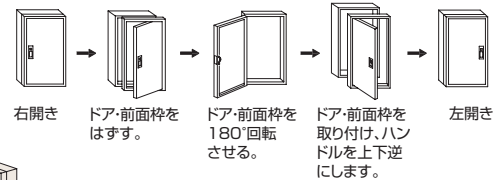
- 木製基板、鉄製基板とも機器の正確な取り付けに便利な「方眼目盛(1cm方眼)付」です。
- 全機種、ガター寸法を40mmに統一、キャビネット寸法より、タテ80mm、ヨコ80mm差引いた寸法です。
- 木製基板は環境にやさしい合板を使用しています。ホルム アルデヒド放散量の性能区分F☆☆☆☆相当です。

#### 基板には別売の19インチフレーム取付可能

- 19インチ機器等をキャビネット内の横方向/縦方向にマウントできるようになります。



#### ドアの開閉は左右どちらにも変更可能



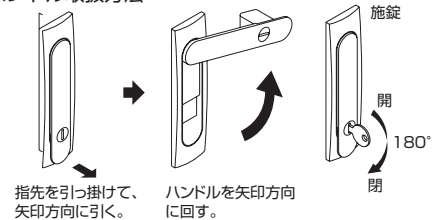
#### 蝶番は内外独自のピン式構造

- 前面枠の分解とドア着脱が容易です。

#### 全機種スイングハンドル

- キー付スイングハンドル(キーNo.NCH200)を標準仕様としております。
- ※キーNo.違いも承りますので別途ご用命ください。

#### ハンドル取扱方法



#### 枠止め金具 (オプション部品)

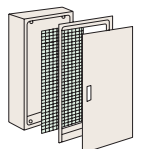
- 正方形のキャビネットで、タテ・ヨコをまちがって取り付けられた時にご使用ください。(別途お問い合わせ)

#### 全機種アース端子付

- 国土交通省仕様です。

#### 施工が容易

- ボデーとドア・前面枠は着脱が可能なので、機器の取り付けが簡単です。



# CME SERIES 盤用キャビネット(屋内仕様)

鍵付  スチール  クリーム  ペーリュ



仕様	
材質	鉄(ドア1.6mm ボデー1.6mm 前後枠1.6mm)
ハンドル	スイングハンドル(キーNo.NCH200)
アース端子	銅(国土交通省仕様) ねじ(M8×16 緑頭)
基板	●型番末尾W□ 木製基板 ●型番末尾S□ 鉄製基板(「クリーム」色)
塗装色	●型番末尾C 「クリーム」日塗IL22-90B 2.5Y9/1 粉体塗装 ●型番末尾K 「ペーリュ」日塗IL25-70B 5Y7/1 粉体塗装

## 機種内容

在庫区分	型番(型番□部 C:クリーム K:ペーリュ)		外形寸法(mm)			基板寸法(mm)		詳細寸法(mm)		質量(kg)							
	木製基板付	鉄製基板付	W <sub>0</sub>	H <sub>0</sub>	D <sub>0</sub>	W <sub>1</sub>	H <sub>1</sub>	D <sub>1</sub> (有効深さ)	D <sub>2</sub> (ハンドル下有効深さ)	木製基板付	鉄製基板付						
受注品	CMEZ303016W□	CMEZ303016S□	300	300	160	220	220	木製基板付 133	木製基板付 115	7.4	8.1						
	CMEZ403016W□	CMEZ403016S□		400			320			9.0	9.9						
	CMEZ503016W□	CMEZ503016S□		500			420			10.6	11.8						
	CMEZ603016W□	CMEZ603016S□	600	520		12.1	13.7										
	CMEZ304016W□	CMEZ304016S□	400	300		160	320			220	木製基板付 133	木製基板付 115	9.1	10.0			
	CMEZ404016W□	CMEZ404016S□		400						320			11.0	12.3			
	CMEZ504016W□	CMEZ504016S□		500						420			12.9	14.6			
	CMEZ604016W□	CMEZ604016S□	600	520			14.7			16.9							
	CMEZ305016W□	CMEZ305016S□	500	300			160			420			220	鉄製基板付 140	鉄製基板付 122	10.7	11.9
	CMEZ405016W□	CMEZ405016S□		400									320			12.9	14.7
	CMEZ505016W□	CMEZ505016S□		500		420					15.1	17.4					
	CMEZ605016W□	CMEZ605016S□	600	520		17.4				20.1							
	CMEZ306016W□	CMEZ306016S□	600	300	160	520		220	鉄製基板付 140	鉄製基板付 122	12.4	13.9					
	CMEZ406016W□	CMEZ406016S□		400				320			14.9	17.1					
	CMEZ506016W□	CMEZ506016S□		500			420	17.4			20.2						
	CMEZ606016W□	CMEZ606016S□	600	520		20.0	23.4										
	CMEZ303020W□	CMEZ303020S□	300	300		200	220	220			木製基板付 173	木製基板付 155	8.0	8.7			
	CMEZ403020W□	CMEZ403020S□		400				320					9.7	10.7			
	CMEZ503020W□	CMEZ503020S□		500	420			11.4	12.6								
	CMEZ603020W□	CMEZ603020S□	600	520	13.1		14.6										
	CMEZ304020W□	CMEZ304020S□	400	300	200		320	220	木製基板付 173	木製基板付 155			9.8	10.7			
	CMEZ404020W□	CMEZ404020S□		400				320					11.8	13.1			
	CMEZ504020W□	CMEZ504020S□		500				420					13.8	15.5			
	CMEZ604020W□	CMEZ604020S□	600	520			15.8	17.9									
	CMEZ305020W□	CMEZ305020S□	500	300			200	420					220	鉄製基板付 180	鉄製基板付 162	11.6	12.8
	CMEZ405020W□	CMEZ405020S□		400									320			13.9	15.6
	CMEZ505020W□	CMEZ505020S□		500	420				16.2	18.4							
	CMEZ605020W□	CMEZ605020S□	600	520	18.5			21.3									
	CMEZ306020W□	CMEZ306020S□	600	300	200	520		220	鉄製基板付 180	鉄製基板付 162	13.3	14.8					
	CMEZ406020W□	CMEZ406020S□		400				320			15.9	18.1					
	CMEZ506020W□	CMEZ506020S□		500			420	18.6			21.3						
	CMEZ606020W□	CMEZ606020S□	600	520		21.2	24.6										

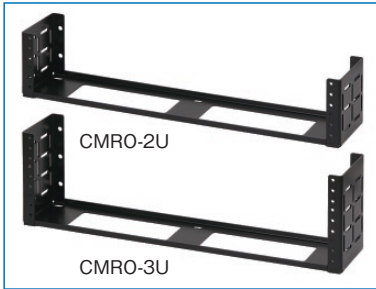


# CMRO<sub>SERIES</sub> 盤用キャビネット用 19インチフレーム



スチール

ブラック

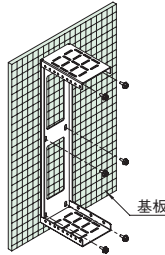


取付例



## 特徴

- 基板に取り付ける19インチフレームです。
- 盤用キャビネットCME/CRHシリーズの基板に取付できます。
- 取り付けると、19インチ機器等をキャビネット内の横方向や縦方向にマウントできるようになります。
- 盤用キャビネットを使用し、HUBボックス等の小規模LANの構築を可能にします。
- 側面の長丸穴を利用し、結束バンドやケーブルタイを使用する事で、ケーブル等をまとめる事ができます。



## 構成内容

名称	個数	材質	色・外装処理
19インチフレーム	1	鋼板 t2.3	「ブラック」N1.0メラミン塗装
付属品			
鉄製基板用 M5×8(タップタイト)	4個		
木製基板用 5×12タップピンねじ	6個		

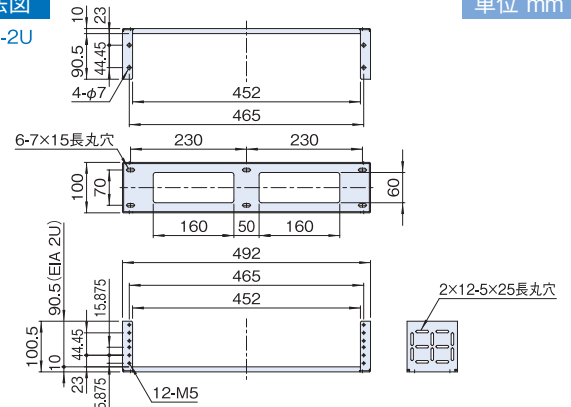
## 機種内容

在庫区分	型番	外形寸法(mm)			取付規格	有効高さ	適合ラックシリーズ名 (適合機種サイズmm)	取付可能質量(kg)	質量(kg)
		Wo	Ho	Do					
在庫品	CMRO-2U	492	100	100.5	EIA	2U	CMEZ(W/H600 D160) CRHZ(W/H600 D160)	15	1.0
	CMRO-3U		100	145	3U	CMEZ(W/H600 D200) CRHZ(W/H600 D200)			

## 外觀寸法図

単位 mm

CMRO-2U



CMRO-3U

