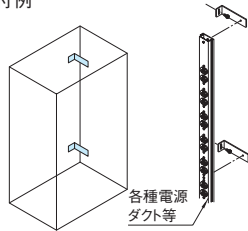


BSA_{SERIES} BSD取付金具

スチール 販売単位 1枚



取付例



標準取付位置
ラック内部(ガイドフレーム/Hフレーム)

特徴

- 各種電源ダクト等をラックのサイドフレーム以外へ取り付ける場合に使用します。

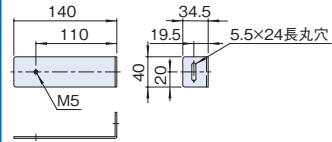
構成内容

名称	個数	材質	色・外装処理
BSD取付金具	1	銅板 t2.3	亜鉛めっき
付属品 取付用ねじ(M5 1個)、クッションナット(PNO-13CN5と同一 1個)、ピバークボーイ(RKO-5Nと同一 1個)			

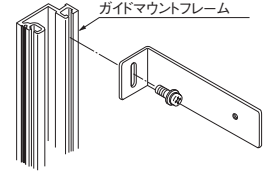
機種内容

在庫区分	型番	外形寸法(mm)			質量(kg)
		Wo	Ho	Do	
在庫品	BSA-110	140	40	34.5	0.12

外観寸法図



実装例



単位 mm