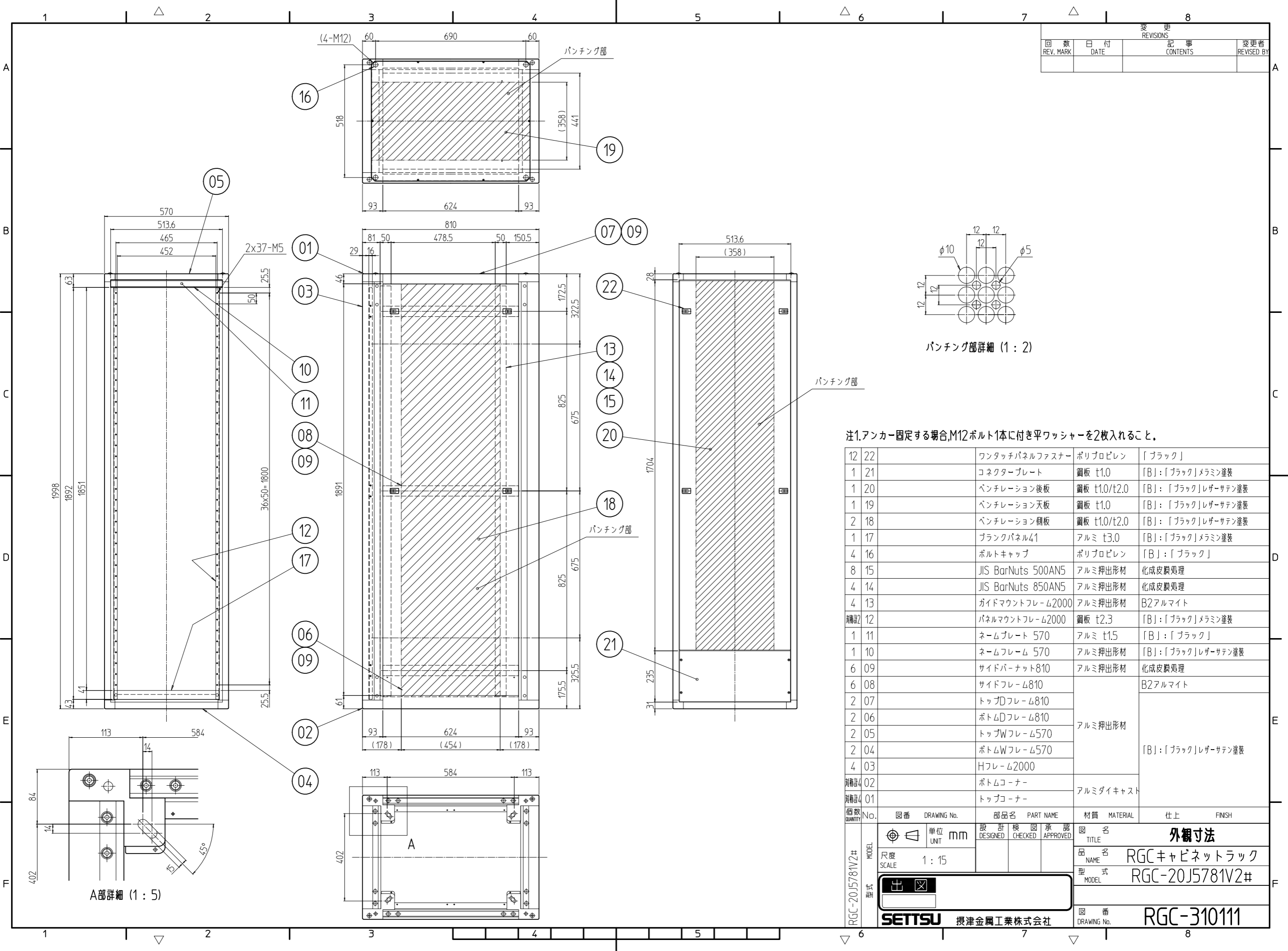


変更 REVISIONS			
回数 REV. MARK	日付 DATE	記事 CONTENTS	変更者 REVISED BY



注1.アンカー固定する場合,M12ボルト1本につき平ワッシャーを2枚入れること。

数量	図番	部品名	材質	仕上
12	22	ワンタッチパネルファスナー	ポリプロピレン	「ブラック」
1	21	コネクタプレート	鋼板 t1.0	[B]:「ブラック」メラミン塗装
1	20	ベンチレーション後板	鋼板 t1.0/t2.0	[B]:「ブラック」レザーステン塗装
1	19	ベンチレーション天板	鋼板 t1.0	[B]:「ブラック」レザーステン塗装
2	18	ベンチレーション側板	鋼板 t1.0/t2.0	[B]:「ブラック」レザーステン塗装
1	17	ブラックパネル41	アルミ t3.0	[B]:「ブラック」メラミン塗装
4	16	ボルトキャップ	ポリプロピレン	[B]:「ブラック」
8	15	JIS BarNuts 500AN5	アルミ押出型材	化成皮膜処理
4	14	JIS BarNuts 850AN5	アルミ押出型材	化成皮膜処理
4	13	ガイドマウントフレーム2000	アルミ押出型材	B2アルマイト
12	12	パネルマウントフレーム2000	鋼板 t2.3	[B]:「ブラック」メラミン塗装
1	11	ネームプレート 570	アルミ t1.5	[B]:「ブラック」
1	10	ネームフレーム 570	アルミ押出型材	[B]:「ブラック」レザーステン塗装
6	09	サイドバーナット810	アルミ押出型材	化成皮膜処理
6	08	サイドフレーム810	アルミ押出型材	B2アルマイト
2	07	トップDフレーム810		
2	06	ボトムDフレーム810		
2	05	トップWフレーム570		
2	04	ボトムWフレーム570	アルミダイキャスト	[B]:「ブラック」レザーステン塗装
4	03	Hフレーム2000		
4	02	ボトムコーナー	アルミダイキャスト	
4	01	トップコーナー		

No.	図番	DRAWING No.	部品名	PART NAME	材質	MATERIAL	仕上	FINISH

単位 UNIT mm
 設計 DESIGNED
 検閲 CHECKED
 承認 APPROVED
 図名 TITLE
 品名 NAME
 型式 MODEL
 図番 DRAWING No.

SETTSU 摂津金属工業株式会社
外観寸法
RGC-20J5781V2#
RGC-310111