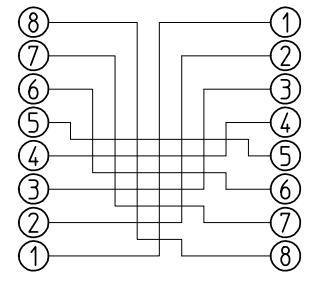
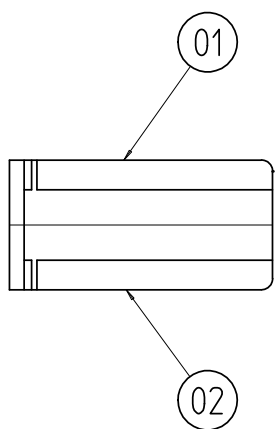


1 2 3 4

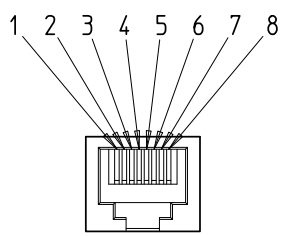
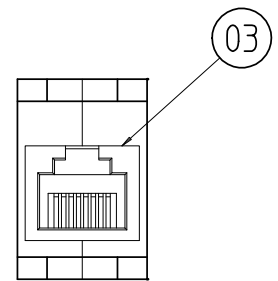
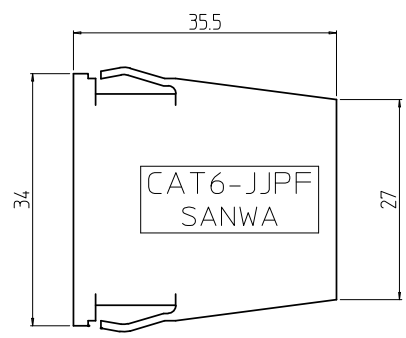
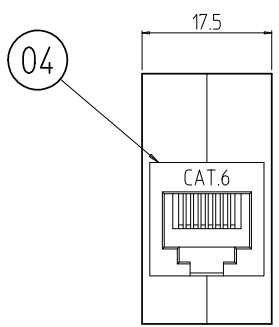
A
B
C
D
E
F

変更 REVISIONS			
回数 REV. MARK	日付 DATE	記事 CONTENTS	変更者 REVISED BY

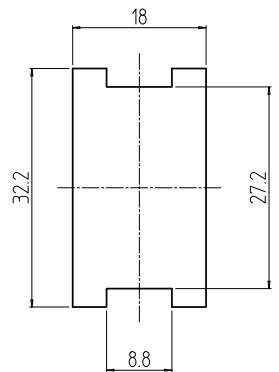


モジュージャック 端子No モジュージャック 端子No

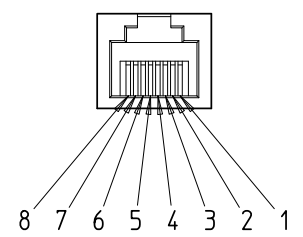
布線表



モジュージャック 端子No



推奨パネル取付穴寸法
取付板厚 t=1.6



モジュージャック 端子No

1	04		8-8芯モジュージャックB	PC樹脂 UL94V-0	「黒色」
1	03		8-8芯モジュージャックA	/リム青銅	
1	02		ケース2	PBT樹脂 UL94V-0	
1	01		ケース1		
個数 QUANTITY	No.	図番 DRAWING No.	部品名 PART NAME	材質 MATERIAL	仕上 FINISH
NP-CAT6-JJPF 型式			設計 DESIGNED	検 CHECKED	承認 APPROVED
	単位 UNIT mm		図名 TITLE 外觀寸法		
	尺度 SCALE 1:1		品名 NAME LAN中継アダプタ		
		型式 MODEL NP-CAT6-JJPF			
		図番 DRAWING No. NP-002002			