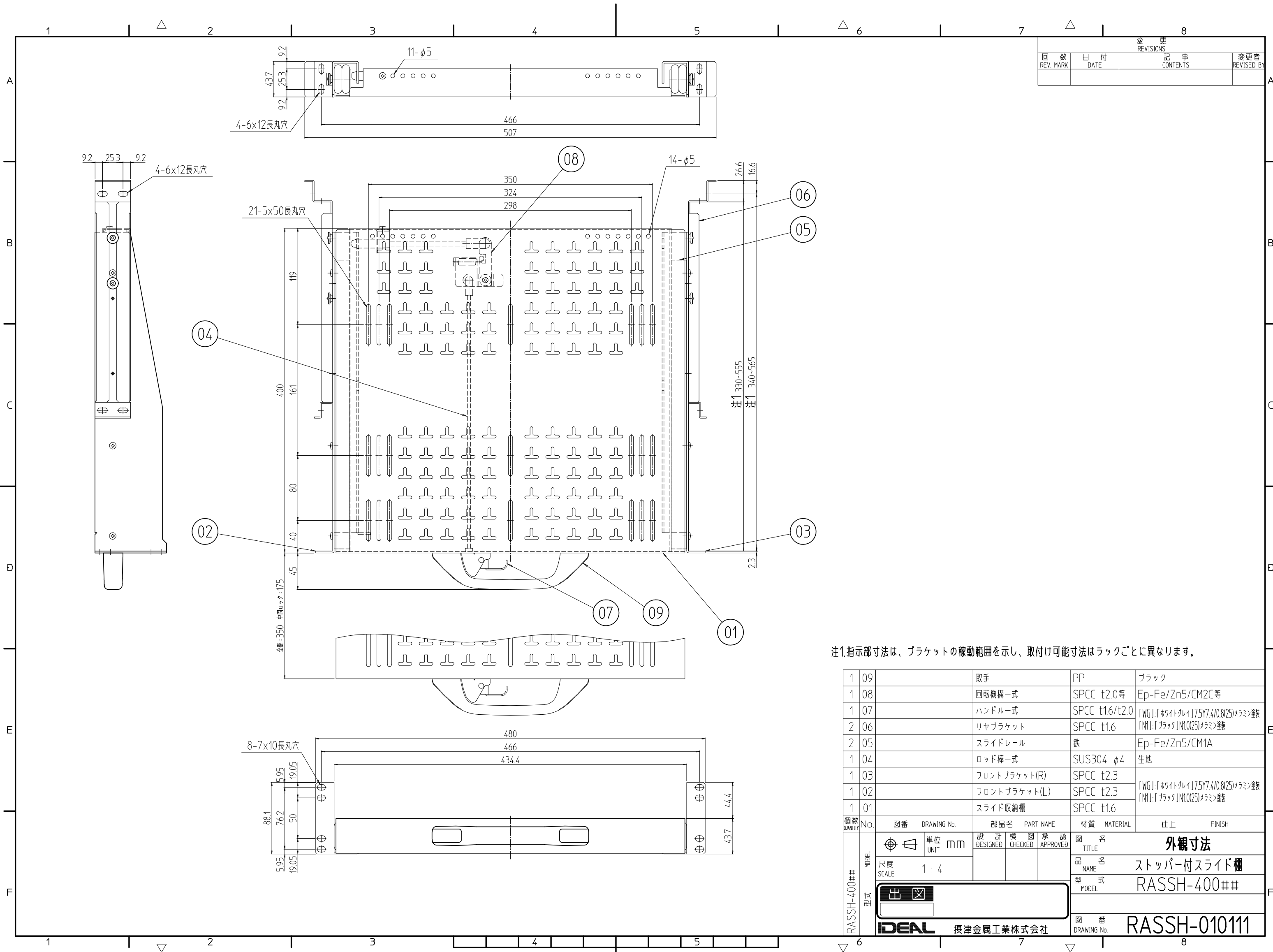


変更 REVISIONS			
回数 REV. MARK	日付 DATE	記事 CONTENTS	変更者 REVISED BY



注1.指示寸法は、ブラケットの稼動範囲を示し、取付け可能寸法はラックごとに異なります。

1	09	取手	PP	ブラック
1	08	回転機構一式	SPCC t2.0等	Ep-Fe/Zn5/CM2C等
1	07	ハンドル一式	SPCC t1.6/t2.0	[WG]:[ホワイトグレイ]75Y7.4/0.8(25)メラミン塗装 [NI]:[ブラック]N10(25)メラミン塗装
2	06	リヤブラケット	SPCC t1.6	[WG]:[ホワイトグレイ]75Y7.4/0.8(25)メラミン塗装 [NI]:[ブラック]N10(25)メラミン塗装
2	05	スライドレール	鉄	Ep-Fe/Zn5/CM1A
1	04	ロッド棒一式	SUS304 φ4	生地
1	03	フロントブラケット(R)	SPCC t2.3	[WG]:[ホワイトグレイ]75Y7.4/0.8(25)メラミン塗装 [NI]:[ブラック]N10(25)メラミン塗装
1	02	フロントブラケット(L)	SPCC t2.3	[WG]:[ホワイトグレイ]75Y7.4/0.8(25)メラミン塗装 [NI]:[ブラック]N10(25)メラミン塗装
1	01	スライド収納棚	SPCC t1.6	

数量 QUANTITY	No.	図番 DRAWING No.	部品名 PART NAME	材質 MATERIAL	仕上 FINISH

単位 UNIT	mm	設計 DESIGNED	検図 CHECKED	承認 APPROVED	図名 TITLE
尺度 SCALE	1:4				
型式 MODEL	<div style="border: 1px solid black; padding: 2px; display: inline-block;"> </div>				品名 NAME
					ストッパー付スライド棚
	摂津金属工業株式会社				型式 MODEL
	RASSH-400##				図番 DRAWING No.
	RASSH-010111				