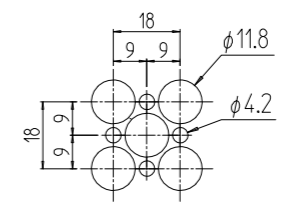
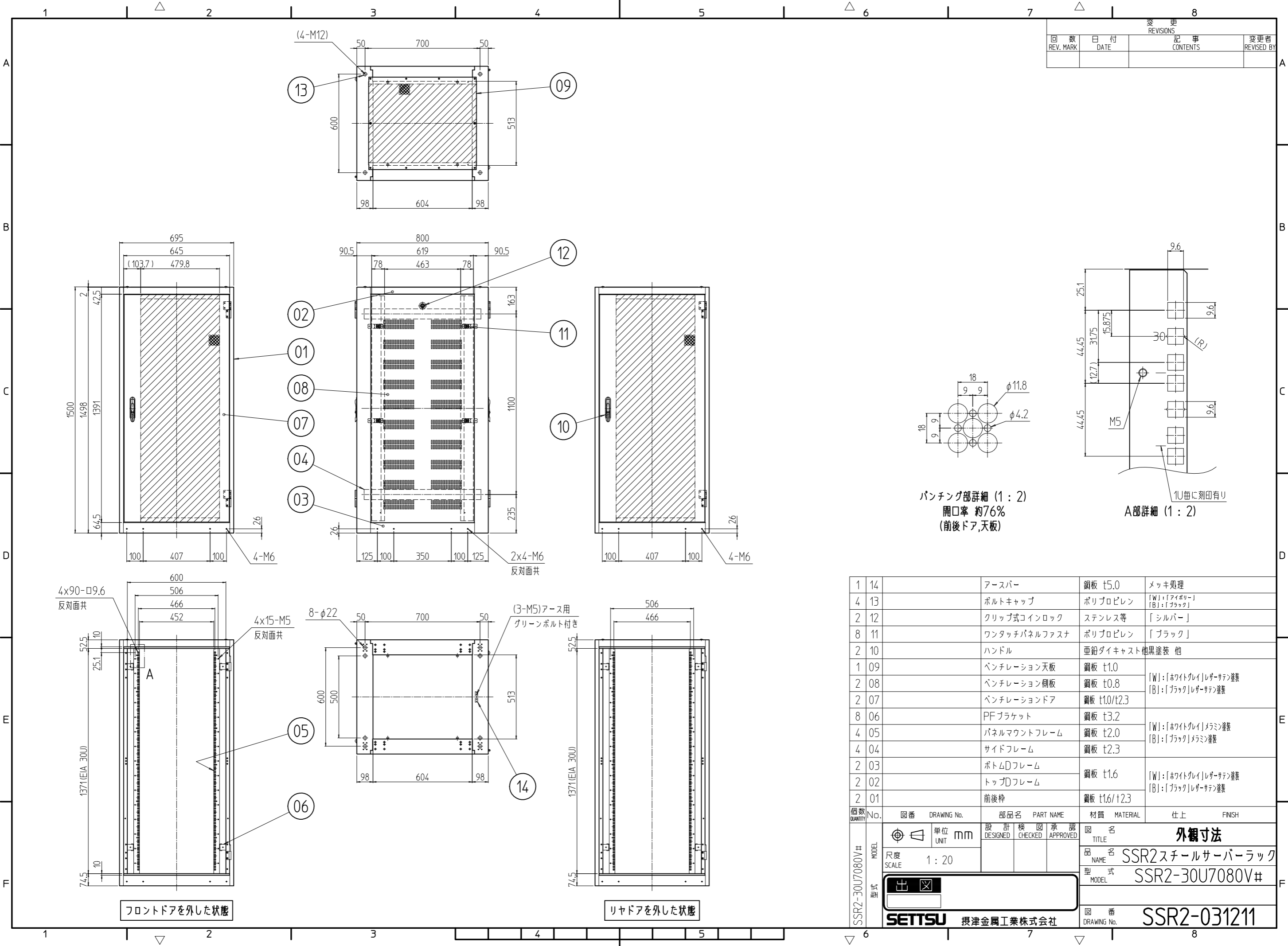
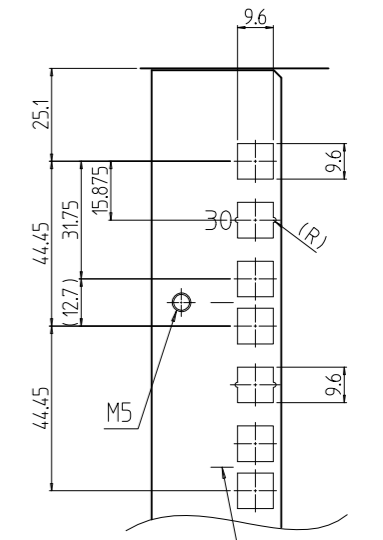


変更 REVISIONS			
回数 REV. MARK	日付 DATE	記事 CONTENTS	変更者 REVISED BY



パンチング部詳細 (1 : 2)
開口率 約76%
(前後ドア,天板)



A部詳細 (1 : 2)

1	14	アースバー	鋼板 t5.0	メッキ処理
4	13	ボルトキャップ	ポリプロピレン	[W]:「アイボリー」 [B]:「ブラック」
2	12	クリップ式コインロック	ステンレス等	「シルバー」
8	11	ワンタッチパネルファスナ	ポリプロピレン	「ブラック」
2	10	ハンドル	亜鉛ダイキャスト他黒塗装 他	
1	09	ベンチレーション天板	鋼板 t1.0	
2	08	ベンチレーション側板	鋼板 t0.8	[W]:「ホワイトグレイ」レザークラッシュ塗装 [B]:「ブラック」レザークラッシュ塗装
2	07	ベンチレーションドア	鋼板 t1.0/t2.3	
8	06	PFブラケット	鋼板 t3.2	
4	05	パネルマウントフレーム	鋼板 t2.0	[W]:「ホワイトグレイ」メラン塗装 [B]:「ブラック」メラン塗装
4	04	サイドフレーム	鋼板 t2.3	
2	03	ボトムDフレーム	鋼板 t1.6	[W]:「ホワイトグレイ」レザークラッシュ塗装 [B]:「ブラック」レザークラッシュ塗装
2	02	トップDフレーム	鋼板 t1.6/t2.3	
2	01	前後枠	鋼板 t1.6/t2.3	

数量 QUANTITY	No.	図番 DRAWING No.	部品名 PART NAME	材質 MATERIAL	仕上 FINISH

単位 UNIT	設計 DESIGNED	検図 CHECKED	承認 APPROVED	図名 TITLE
mm				外観寸法

SSR2-30U7080V#	MODEL	名称 NAME	SSR2スチールサーバーラック
	型式 MODEL	型式 MODEL	SSR2-30U7080V#
		図番 DRAWING No.	SSR2-031211

フロントドアを外した状態

リヤドアを外した状態

SETTSU 摂津金属工業株式会社