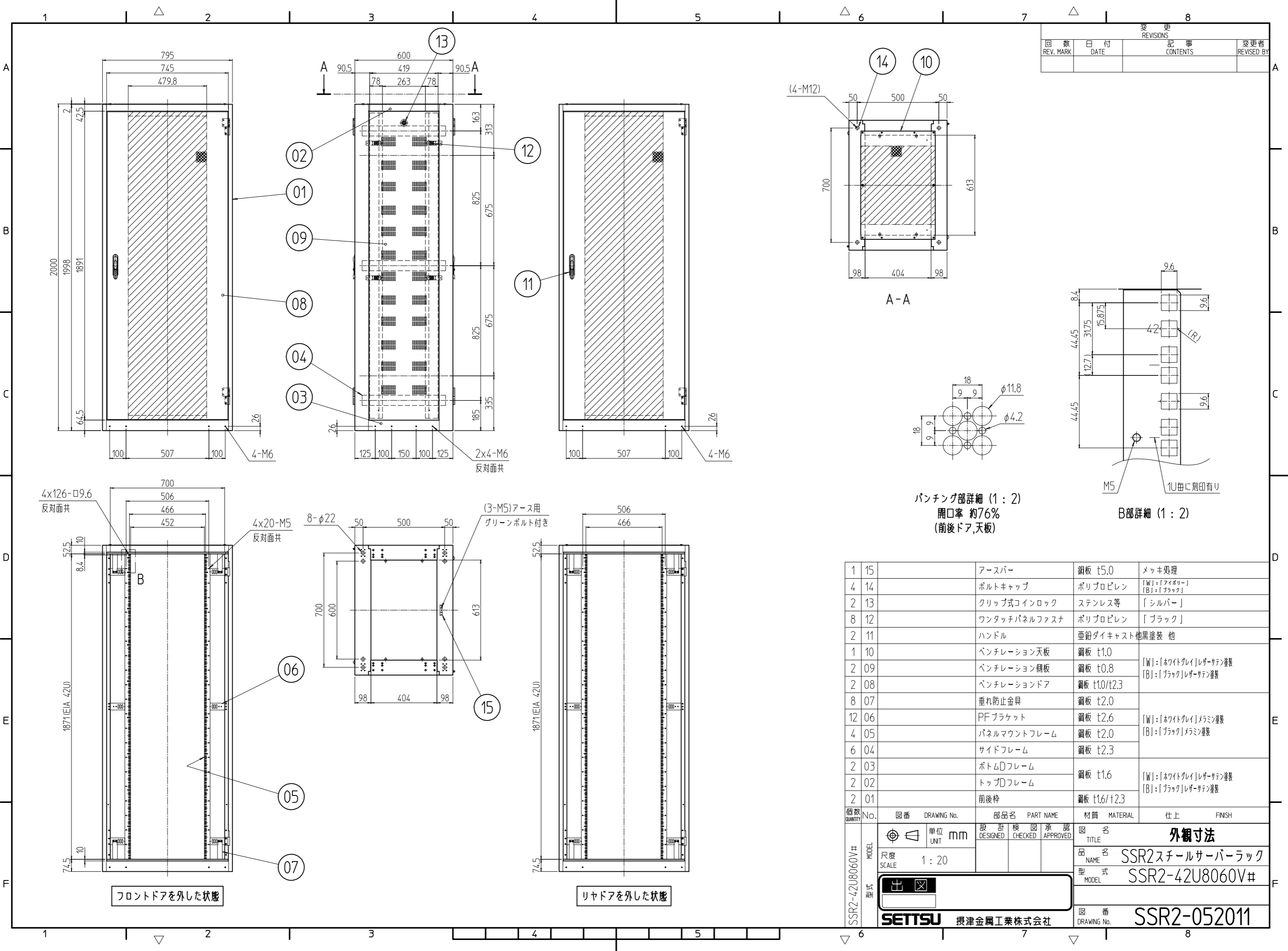


変更 REVISIONS			
回数 REV. MARK	日付 DATE	記事 CONTENTS	変更者 REVISED BY



パンチング部詳細 (1 : 2)
開口率 約76%
(前後ドア,天板)

B部詳細 (1 : 2)

数量 QUANTITY	図番 No.	図番 DRAWING No.	部品名 PART NAME	材質 MATERIAL	仕上 FINISH
1	15		アースバー	鋼板 t5.0	メッキ処理
4	14		ボルトキャップ	ポリプロピレン	[W]:「アイボリー」 [B]:「ブラック」
2	13		クリップ式コインロック	ステンレス等	「シルバー」
8	12		ワンタッチパネルファスナ	ポリプロピレン	「ブラック」
2	11		ハンドル	亜鉛ダイキャスト他黒塗装 他	
1	10		ベンチレーション天板	鋼板 t1.0	
2	09		ベンチレーション側板	鋼板 t0.8	[W]:「ホワイトグレイ」レザーステン塗装 [B]:「ブラック」レザーステン塗装
2	08		ベンチレーションドア	鋼板 t1.0/t2.3	
8	07		垂れ防止金具	鋼板 t2.0	
12	06		PFブラケット	鋼板 t2.6	[W]:「ホワイトグレイ」メラン塗装 [B]:「ブラック」メラン塗装
4	05		パネルマウントフレーム	鋼板 t2.0	
6	04		サイドフレーム	鋼板 t2.3	
2	03		ボトムDフレーム	鋼板 t1.6	[W]:「ホワイトグレイ」レザーステン塗装 [B]:「ブラック」レザーステン塗装
2	02		トップDフレーム	鋼板 t1.6	
2	01		前後枠	鋼板 t1.6/t2.3	

型式 MODEL No. SSR2-42U8060V#	単位 UNIT	mm	設計 DESIGNED	検査 CHECKED	承認 APPROVED	図名 TITLE	外觀寸法
	尺度 SCALE	1 : 20				品名 NAME	SSR2スチールサーバーラック
	出					型式 MODEL	SSR2-42U8060V#
	SETTSU 摂津金属工業株式会社					図番 DRAWING No.	SSR2-052011