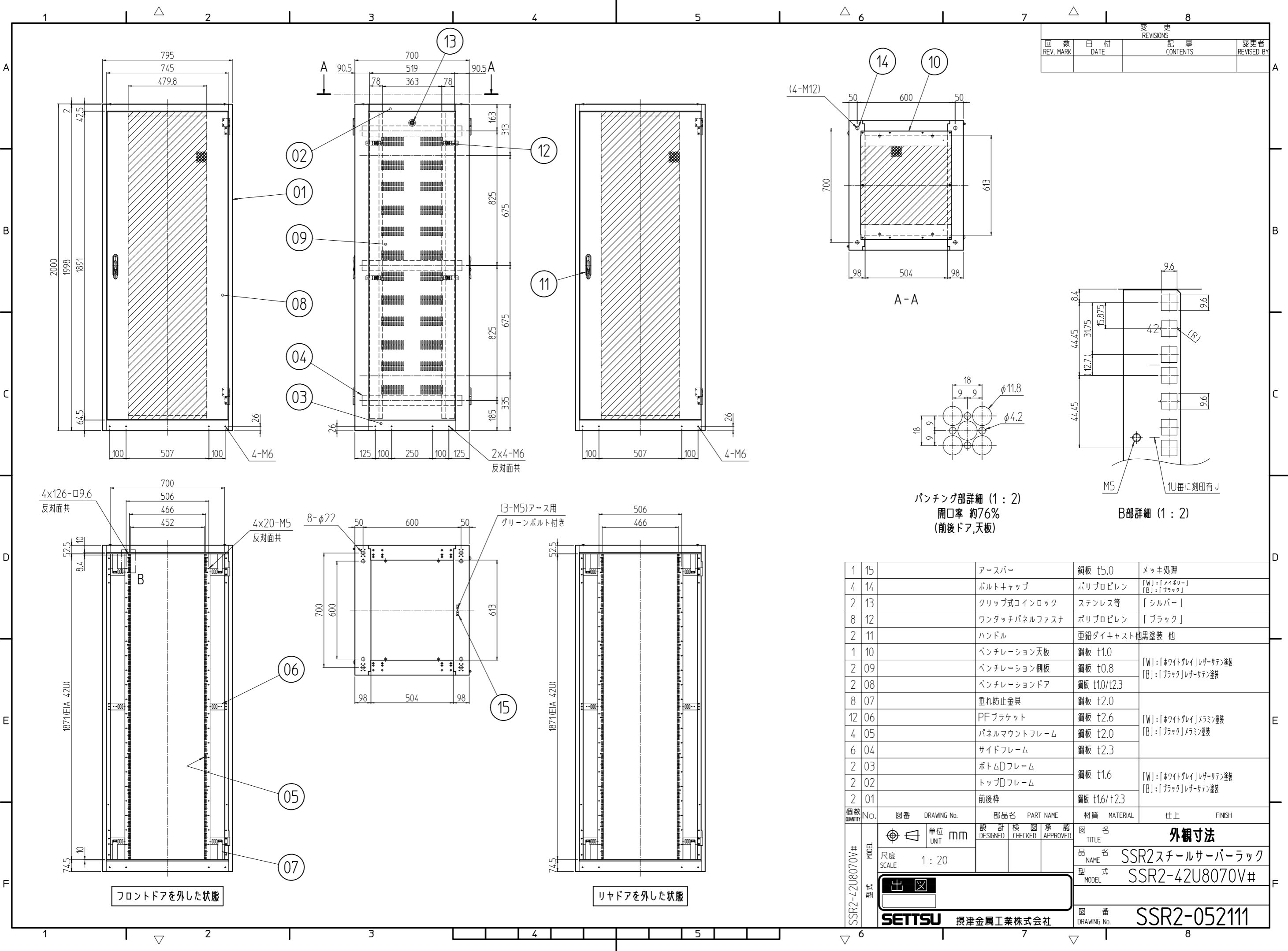


| 変更 REVISIONS | | | |
|-----------------|------------|----------------|-------------------|
| 回数 REV. MARK | 日付 DATE | 記事 CONTENTS | 変更者 REVISED BY |
| | | | |



パンチング部詳細 (1:2)
開口率 約76%
(前後ドア,天板)

B部詳細 (1:2)

| No. | 数量 | 図番 | DRAWING No. | 部品名 | PART NAME | 材質 | MATERIAL | 仕上 | FINISH |
|-----|----|----|-------------|--------------|-----------|--------------|----------|---|--------|
| 1 | 15 | | | アースバー | | 鋼板 t5.0 | | メッキ処理 | |
| 4 | 14 | | | ボルトキャップ | | ポリプロピレン | | [W]:「アイボリー」 [B]:「ブラック」 | |
| 2 | 13 | | | クリップ式コインロック | | ステンレス等 | | 「シルバー」 | |
| 8 | 12 | | | ワンタッチパネルファスナ | | ポリプロピレン | | 「ブラック」 | |
| 2 | 11 | | | ハンドル | | 亜鉛ダイキャスト | | 他黒塗装 他 | |
| 1 | 10 | | | ベンチレーション天板 | | 鋼板 t1.0 | | | |
| 2 | 09 | | | ベンチレーション側板 | | 鋼板 t0.8 | | [W]:「ホワイトグレイ」レザータン塗装 [B]:「ブラック」レザータン塗装 | |
| 2 | 08 | | | ベンチレーションドア | | 鋼板 t1.0/t2.3 | | | |
| 8 | 07 | | | 垂れ防止金具 | | 鋼板 t2.0 | | | |
| 12 | 06 | | | PFブラケット | | 鋼板 t2.6 | | [W]:「ホワイトグレイ」メラミン塗装 [B]:「ブラック」メラミン塗装 | |
| 4 | 05 | | | パネルマウントフレーム | | 鋼板 t2.0 | | | |
| 6 | 04 | | | サイドフレーム | | 鋼板 t2.3 | | | |
| 2 | 03 | | | ボトムDフレーム | | 鋼板 t1.6 | | [W]:「ホワイトグレイ」レザータン塗装 [B]:「ブラック」レザータン塗装 | |
| 2 | 02 | | | トップDフレーム | | 鋼板 t1.6 | | | |
| 2 | 01 | | | 前後枠 | | 鋼板 t1.6/t2.3 | | | |

| 図番 | No. | 単位 | 図名 |
|----|-----|----|----|
| | | mm | |

| 設計 | 検 | 承認 | 図名 |
|----------|---------|----------|-------|
| DESIGNED | CHECKED | APPROVED | TITLE |
| | | | |

| 品名 | 品名 |
|----------------|----------------|
| MODEL | MODEL |
| SSR2-42U8070V# | SSR2-42U8070V# |

| 図番 | 図番 |
|-------------|-------------|
| DRAWING No. | DRAWING No. |
| SSR2-052111 | SSR2-052111 |

フロントドアを外した状態

リアドアを外した状態

SETTSU 摂津金属工業株式会社