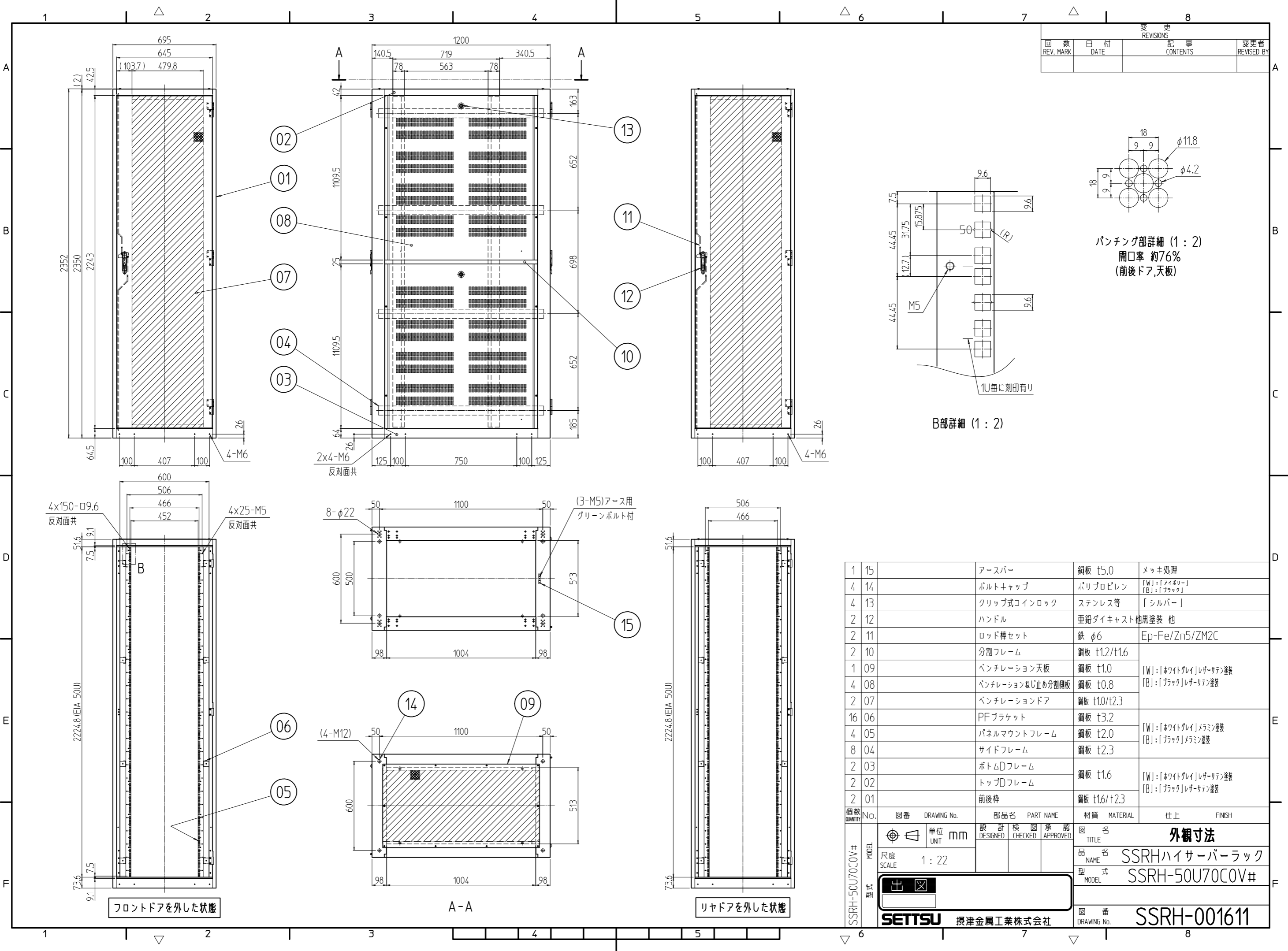


| 変更 REVISIONS | | | |
|--------------|---------|-------------|----------------|
| 回数 REV. MARK | 日付 DATE | 記事 CONTENTS | 変更者 REVISED BY |
| | | | |



| No. | 数量 QUANTITY | 図番 DRAWING No. | 部品名 PART NAME | 材質 MATERIAL | 仕上 FINISH |
|-----|-------------|----------------|------------------|----------------|---|
| 15 | 1 | | アースバー | 鋼板 t5.0 | メッキ処理 |
| 14 | 4 | | ボルトキャップ | ポリプロピレン | [W]:「アイボリー」 [B]:「ブラック」 |
| 13 | 4 | | クリップ式コインロック | ステンレス等 | 「シルバー」 |
| 12 | 2 | | ハンドル | 亜鉛ダイキャスト他黒塗装 他 | |
| 11 | 2 | | ロッド棒セット | 鉄 φ6 | Ep-Fe/Zn5/ZM2C |
| 10 | 2 | | 分割フレーム | 鋼板 t1.2/t1.6 | |
| 09 | 1 | | ベンチレーション天板 | 鋼板 t1.0 | [W]:「ホワイトグレイ」レザークラッシュ塗装 [B]:「ブラック」レザークラッシュ塗装 |
| 08 | 4 | | ベンチレーションねじ止め分割側板 | 鋼板 t0.8 | |
| 07 | 2 | | ベンチレーションドア | 鋼板 t1.0/t2.3 | |
| 06 | 16 | | PFブラケット | 鋼板 t3.2 | |
| 05 | 4 | | パネルマウントフレーム | 鋼板 t2.0 | [W]:「ホワイトグレイ」メラミン塗装 [B]:「ブラック」メラミン塗装 |
| 04 | 8 | | サイドフレーム | 鋼板 t2.3 | |
| 03 | 2 | | ボトムDフレーム | 鋼板 t1.6 | [W]:「ホワイトグレイ」レザークラッシュ塗装 [B]:「ブラック」レザークラッシュ塗装 |
| 02 | 2 | | トップDフレーム | 鋼板 t1.6 | |
| 01 | 2 | | 前後枠 | 鋼板 t1.6/t2.3 | |

| No. | 図番 | DRAWING No. | 部品名 | PART NAME | 材質 | MATERIAL | 仕上 | FINISH |
|-----|----|-------------|-----|-----------|----|----------|----|--------|
| | | | | | | | | |

単位 mm
 設計 検 図 承認
 DESIGNED CHECKED APPROVED
 図名 外観寸法
 品名 SSRHハイサーバラック
 品名 SSRH-50U70COV#
 型式 SSRH-50U70COV#
 図番 SSRH-001611
 DRAWING No.

出 入
 SETTSU 摂津金属工業株式会社