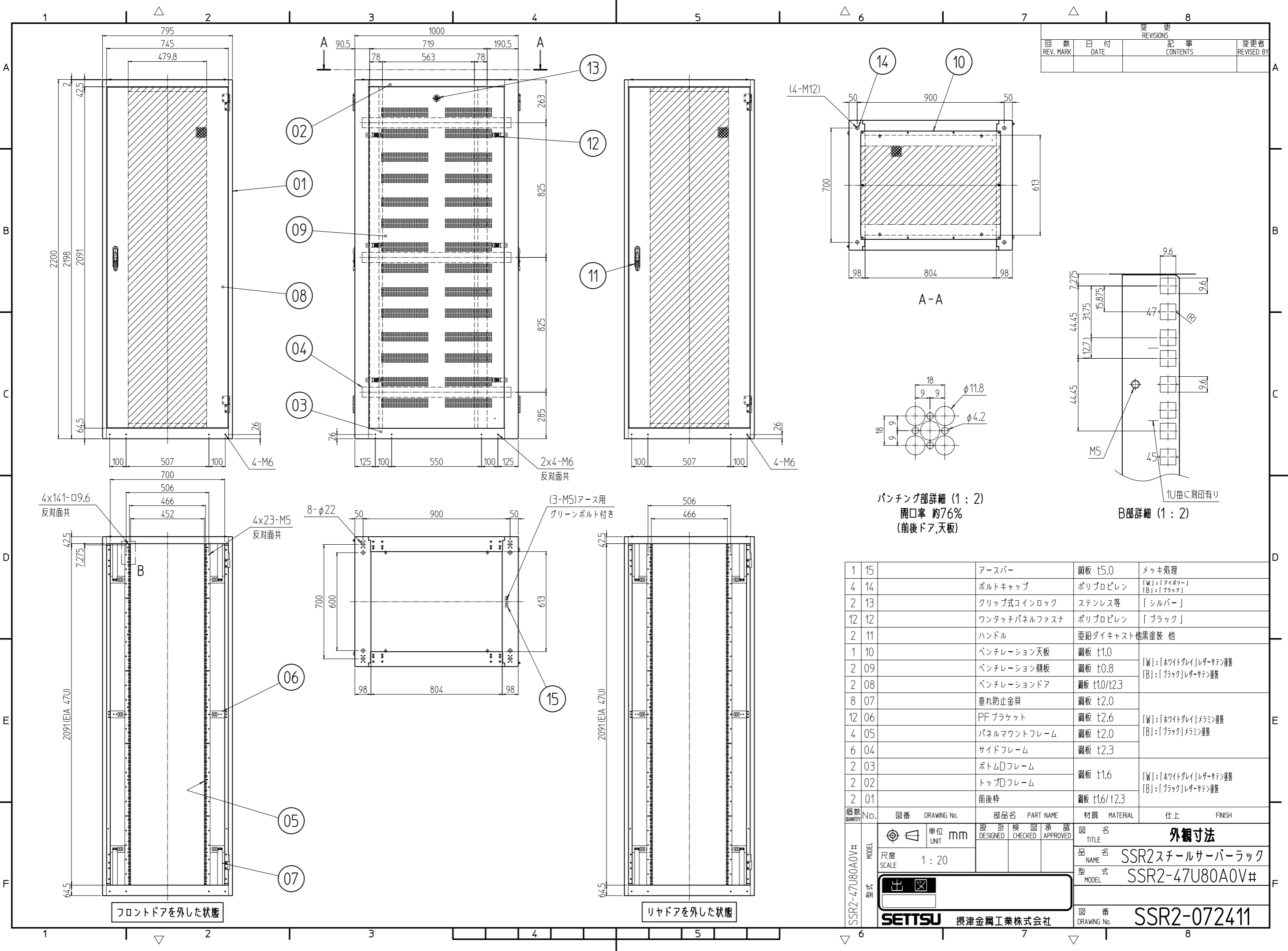


変更 REVISIONS			
回数 REV. MARK	日付 DATE	記事 CONTENTS	変更者 REVISED BY



パンチング部詳細 (1 : 2)  
開口率 約76%  
(前後ドア, 天板)

B部詳細 (1 : 2)  
1U毎に刻印有り

No.	数量 QUANTITY	図番 DRAWING No.	部品名 PART NAME	材質 MATERIAL	仕上 FINISH
1	15		アースバー	鋼板 t5.0	メッキ処理
4	14		ボルトキャップ	ポリプロピレン	[W]:「アイボリー」 [B]:「ブラック」
2	13		クリップ式コインロック	ステンレス等	「シルバー」
12	12		ワンタッチパネルファスナ	ポリプロピレン	「ブラック」
2	11		ハンドル	亜鉛ダイキャスト他黒塗装 他	
1	10		ベンチレーション天板	鋼板 t1.0	
2	09		ベンチレーション側板	鋼板 t0.8	[W]:「ホワイトグレイ」レーザーサン塗装 [B]:「ブラック」レーザーサン塗装
2	08		ベンチレーションドア	鋼板 t1.0/t2.3	
8	07		垂れ防止金具	鋼板 t2.0	
12	06		PFブラケット	鋼板 t2.6	[W]:「ホワイトグレイ」メラミン塗装 [B]:「ブラック」メラミン塗装
4	05		パネルマウントフレーム	鋼板 t2.0	
6	04		サイドフレーム	鋼板 t2.3	
2	03		ボトムDフレーム	鋼板 t1.6	[W]:「ホワイトグレイ」レーザーサン塗装 [B]:「ブラック」レーザーサン塗装
2	02		トップDフレーム	鋼板 t1.6	
2	01		前後枠	鋼板 t1.6/t2.3	

No.	図番 DRAWING No.	部品名 PART NAME	材質 MATERIAL	仕上 FINISH
15		アースバー	鋼板 t5.0	メッキ処理
14		ボルトキャップ	ポリプロピレン	[W]:「アイボリー」 [B]:「ブラック」
13		クリップ式コインロック	ステンレス等	「シルバー」
12		ワンタッチパネルファスナ	ポリプロピレン	「ブラック」
11		ハンドル	亜鉛ダイキャスト他黒塗装 他	
10		ベンチレーション天板	鋼板 t1.0	
09		ベンチレーション側板	鋼板 t0.8	[W]:「ホワイトグレイ」レーザーサン塗装 [B]:「ブラック」レーザーサン塗装
08		ベンチレーションドア	鋼板 t1.0/t2.3	
07		垂れ防止金具	鋼板 t2.0	
06		PFブラケット	鋼板 t2.6	[W]:「ホワイトグレイ」メラミン塗装 [B]:「ブラック」メラミン塗装
05		パネルマウントフレーム	鋼板 t2.0	
04		サイドフレーム	鋼板 t2.3	
03		ボトムDフレーム	鋼板 t1.6	[W]:「ホワイトグレイ」レーザーサン塗装 [B]:「ブラック」レーザーサン塗装
02		トップDフレーム	鋼板 t1.6	
01		前後枠	鋼板 t1.6/t2.3	

単位 UNIT	mm
設計 DESIGNED	
検査 CHECKED	
承認 APPROVED	

図名 TITLE	外觀寸法
品名 NAME	SSR2スチールサーバーラック
型式 MODEL	SSR2-47U80A0V#
図番 DRAWING No.	SSR2-072411

SETTSU 摂津金属工業株式会社