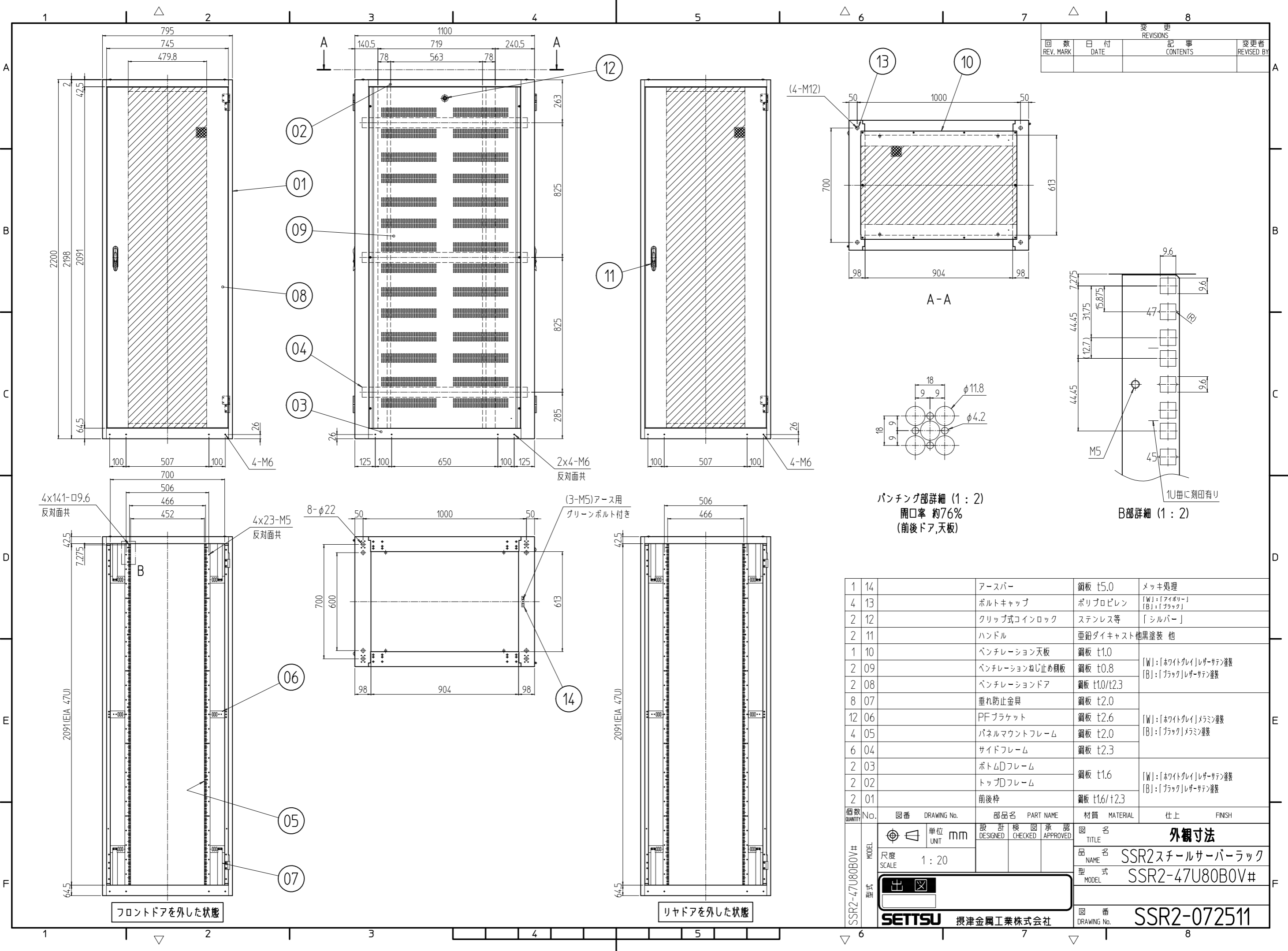


| 変更 REVISIONS | | | |
|--------------|---------|-------------|----------------|
| 回数 REV. MARK | 日付 DATE | 記事 CONTENTS | 変更者 REVISED BY |
| | | | |



パンチング部詳細 (1:2)
開口率 約76%
(前後ドア, 天板)

B部詳細 (1:2)

| No. | 数量 QUANTITY | 図番 DRAWING No. | 部品名 PART NAME | 材質 MATERIAL | 仕上 FINISH |
|-----|-------------|----------------|----------------|----------------|---|
| 1 | 14 | | アースバー | 鋼板 t5.0 | メッキ処理 |
| 4 | 13 | | ボルトキャップ | ポリプロピレン | [W]:「アイボリー」 [B]:「ブラック」 |
| 2 | 12 | | クリップ式コインロック | ステンレス等 | 「シルバー」 |
| 2 | 11 | | ハンドル | 亜鉛ダイキャスト他黒塗装 他 | |
| 1 | 10 | | ベンチレーション天板 | 鋼板 t1.0 | |
| 2 | 09 | | ベンチレーションねじ止め側板 | 鋼板 t0.8 | [W]:「ホワイトグレイ」レザークラック塗装 [B]:「ブラック」レザークラック塗装 |
| 2 | 08 | | ベンチレーションドア | 鋼板 t1.0/t2.3 | |
| 8 | 07 | | 垂れ防止金具 | 鋼板 t2.0 | |
| 12 | 06 | | PFブラケット | 鋼板 t2.6 | [W]:「ホワイトグレイ」メラミン塗装 [B]:「ブラック」メラミン塗装 |
| 4 | 05 | | パネルマウントフレーム | 鋼板 t2.0 | |
| 6 | 04 | | サイドフレーム | 鋼板 t2.3 | |
| 2 | 03 | | ボトムDフレーム | 鋼板 t1.6 | [W]:「ホワイトグレイ」レザークラック塗装 [B]:「ブラック」レザークラック塗装 |
| 2 | 02 | | トップDフレーム | 鋼板 t1.6 | |
| 2 | 01 | | 前後枠 | 鋼板 t1.6/t2.3 | |

| No. | 図番 | DRAWING No. | 部品名 | PART NAME | 材質 | MATERIAL | 仕上 | FINISH |
|-----|----|-------------|-----|-----------|----|----------|----|--------|
| | | | | | | | | |

単位 UNIT: mm
 設計 DESIGNED: []
 検査 CHECKED: []
 承認 APPROVED: []
 図名 TITLE: 外観寸法
 品名 NAME: SSR2スチールサーバラック
 型式 MODEL: SSR2-47U80B0V#
 図番 DRAWING No.: SSR2-072511

SETTSU 摂津金属工業株式会社

フロントドアを外した状態

リヤドアを外した状態