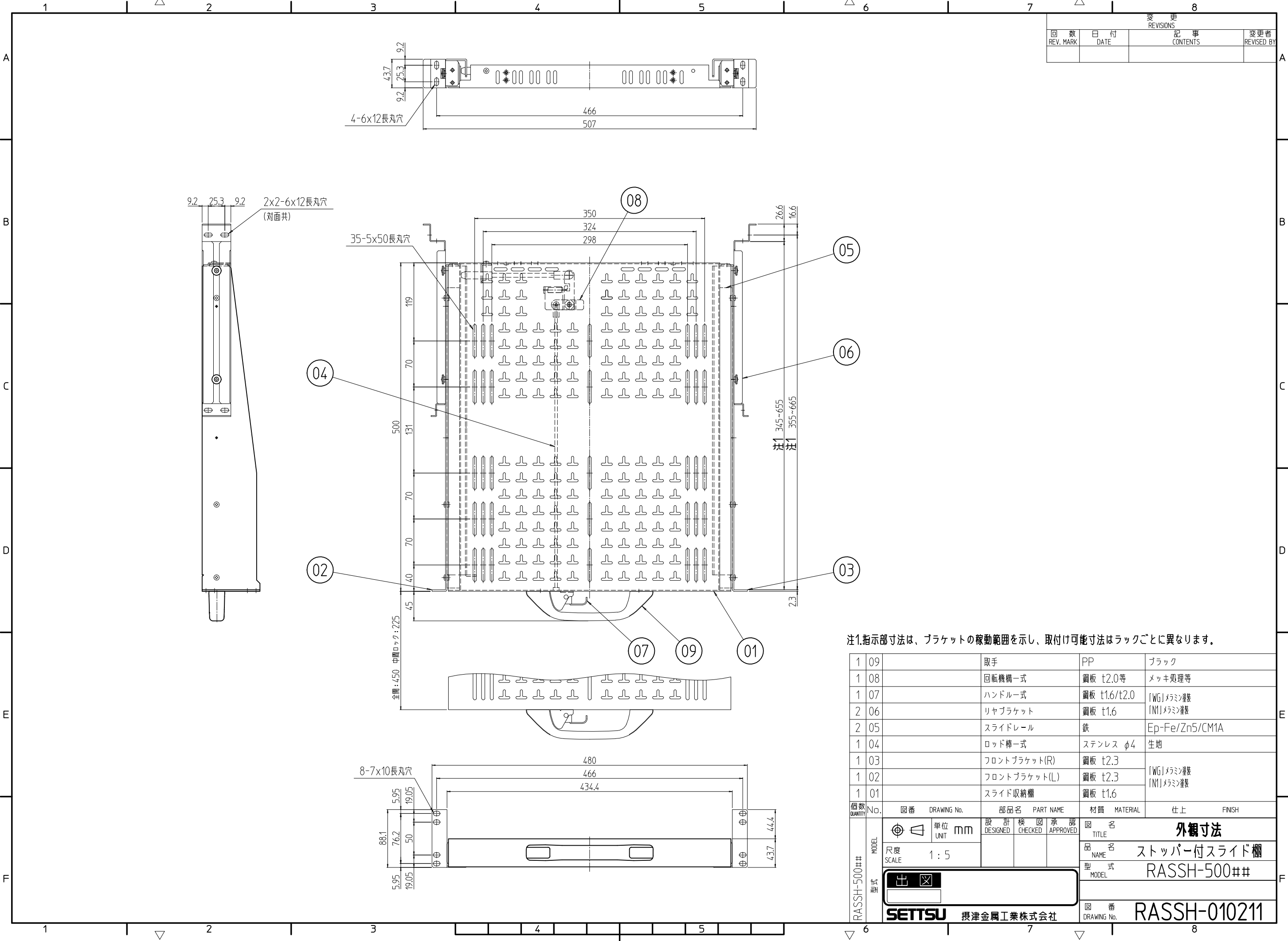


変更 REVISIONS			
回数 REV. MARK	日付 DATE	記事 CONTENTS	変更者 REVISED BY



注1.指示寸法は、ブラケットの稼動範囲を示し、取付け可能寸法はラックごとに異なります。

1	09	取手	PP	ブラック
1	08	回転機構一式	鋼板 t2.0等	メッキ処理等
1	07	ハンドル式	鋼板 t1.6/t2.0	[WG]メッキ [NI]メッキ
2	06	リヤブラケット	鋼板 t1.6	[NI]メッキ
2	05	スライドレール	鉄	Ep-Fe/Zn5/CM1A
1	04	ロッド棒一式	ステンレス φ4	生地
1	03	フロントブラケット(R)	鋼板 t2.3	[WG]メッキ [NI]メッキ
1	02	フロントブラケット(L)	鋼板 t2.3	[WG]メッキ [NI]メッキ
1	01	スライド収納櫃	鋼板 t1.6	

数量 QUANTITY	No.	図番 DRAWING No.	部品名 PART NAME	材質 MATERIAL	仕上 FINISH

単位 UNIT	設計 DESIGNED	検図 CHECKED	承認 APPROVED	図名 TITLE
mm				外觀寸法

品名 NAME	型式 MODEL
ストッパー付スライド棚	RASSH-500##

図番 DRAWING No.
RASSH-010211

SETTSU 摂津金属工業株式会社