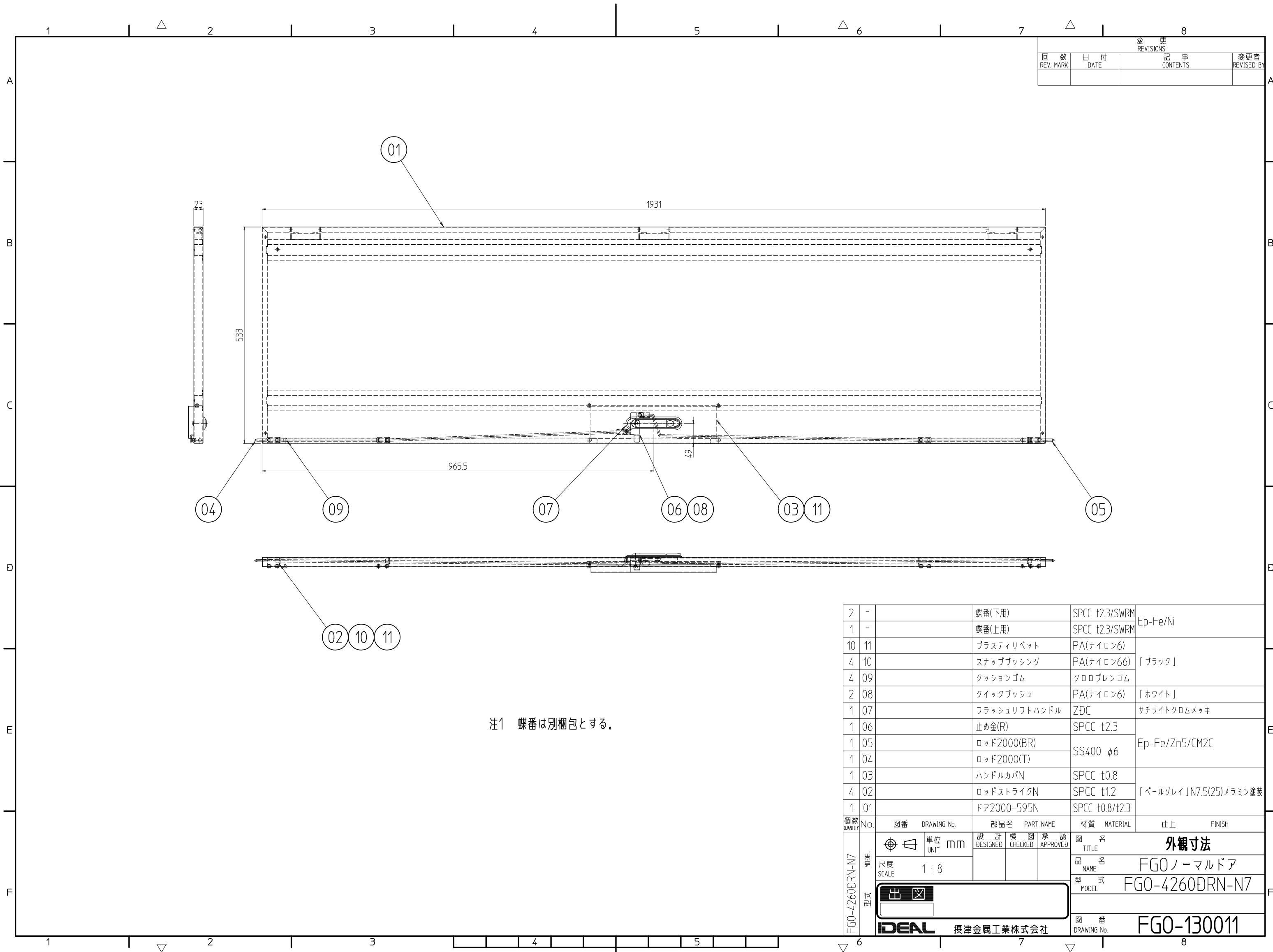


| 変更 REVISIONS |         |             |                |
|--------------|---------|-------------|----------------|
| 回数 REV. MARK | 日付 DATE | 記事 CONTENTS | 変更者 REVISED BY |
|              |         |             |                |



注1 蝶番は別梱包とする。

|    |    |  |              |                |                        |
|----|----|--|--------------|----------------|------------------------|
| 2  | -  |  | 蝶番(下用)       | SPCC t2.3/SWRM | Ep-Fe/Ni               |
| 1  | -  |  | 蝶番(上用)       | SPCC t2.3/SWRM | Ep-Fe/Ni               |
| 10 | 11 |  | プラステリベット     | PA(ナイロン6)      | 「ブラック」                 |
| 4  | 10 |  | スナップブッシング    | PA(ナイロン66)     |                        |
| 4  | 09 |  | クッションゴム      | クロロプレンゴム       |                        |
| 2  | 08 |  | クイックブッシュ     | PA(ナイロン6)      | 「ホワイト」                 |
| 1  | 07 |  | フラッシュリフトハンドル | ZDC            | サチライトクロムメッキ            |
| 1  | 06 |  | 止め金(R)       | SPCC t2.3      | Ep-Fe/Zn5/CM2C         |
| 1  | 05 |  | ロッド2000(BR)  | SS400 φ6       |                        |
| 1  | 04 |  | ロッド2000(T)   |                |                        |
| 1  | 03 |  | ハンドルカバN      | SPCC t0.8      |                        |
| 4  | 02 |  | ロッドストライクN    | SPCC t1.2      | 「ペールグレイ」N7.5(25)メラミン塗装 |
| 1  | 01 |  | ドア2000-595N  | SPCC t0.8/t2.3 |                        |

| 個数 QUANTITY | No. | 図番 DRAWING No. | 部品名 PART NAME | 材質 MATERIAL | 仕上 FINISH |
|-------------|-----|----------------|---------------|-------------|-----------|
|             |     |                |               |             |           |

|                                  |  |   |
|----------------------------------|--|---|
| 単位 UNIT<br>mm<br>尺度 SCALE<br>1:8 | 設計 DESIGNED<br>検図 CHECKED<br>承認 APPROVED | 図名 TITLE<br><b>外觀寸法</b><br>品名 NAME<br>FGOノーマルドア<br>型式 MODEL<br>FGO-4260DRN-N7 |
| 出<br><b>IDEAL</b> 摂津金属工業株式会社     |  | 図番 DRAWING No.<br><b>FGO-130011</b>   |