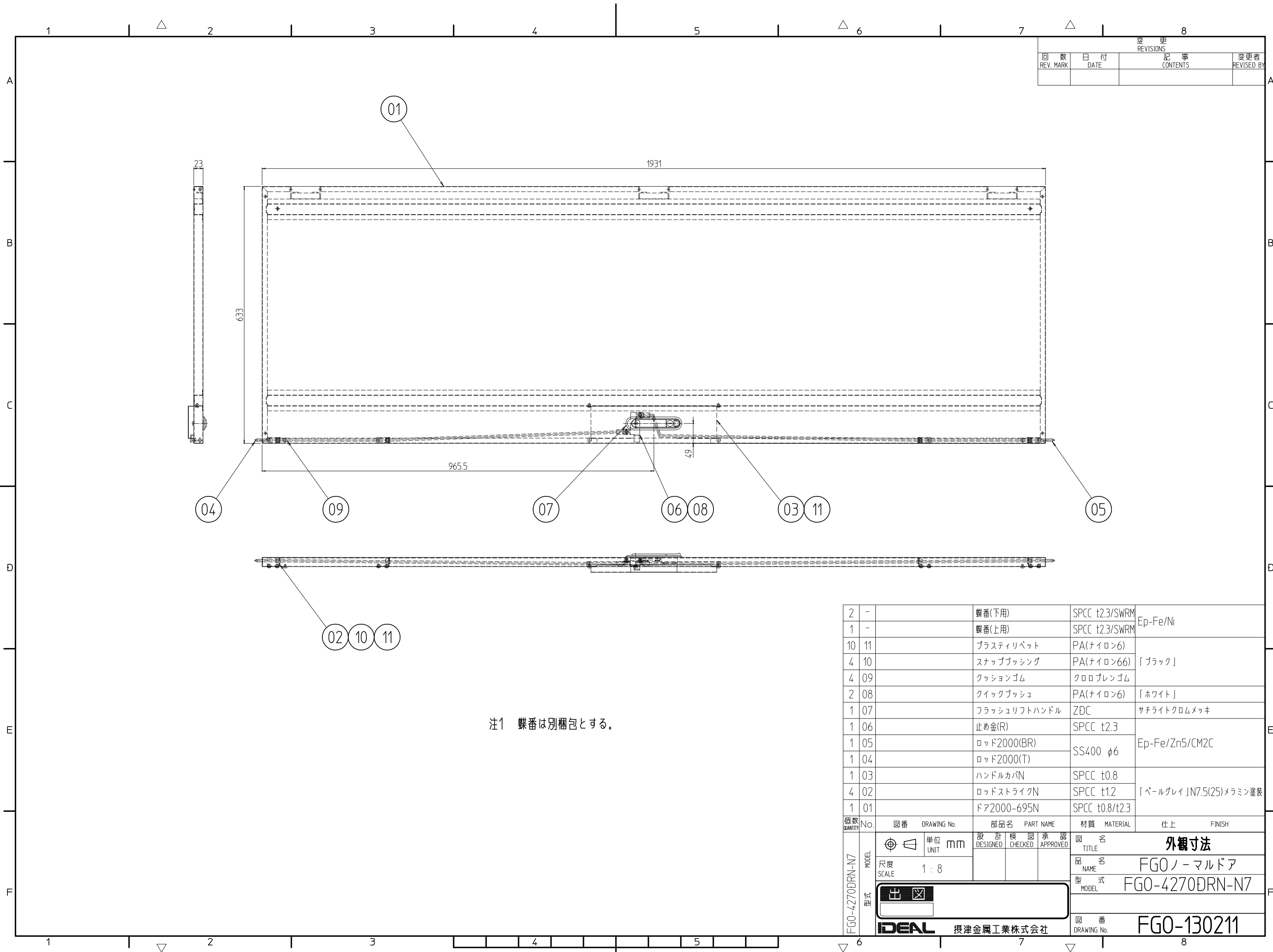


変更 REVISIONS			
回数 REV. MARK	日付 DATE	記事 CONTENTS	変更者 REVISOR



注1 蝶番は別梱包とする。

2	-		蝶番(下用)	SPCC t2.3/SWRM	Ep-Fe/Ni
1	-		蝶番(上用)	SPCC t2.3/SWRM	Ep-Fe/Ni
10	11		プラステリベット	PA(ナイロン6)	「ブラック」
4	10		スナップブッシング	PA(ナイロン66)	
4	09		クッションゴム	クロロプレンゴム	
2	08		クイックブッシュ	PA(ナイロン6)	「ホワイト」
1	07		フラッシュリフトハンドル	ZDC	サチライトクロムメッキ
1	06		止め金(R)	SPCC t2.3	Ep-Fe/Zn5/CM2C
1	05		ロッド2000(BR)	SS400 φ6	
1	04		ロッド2000(T)		
1	03		ハンドルカバN	SPCC t0.8	
4	02		ロッドストライクN	SPCC t1.2	「ペールグレイ」N7.5(25)メラミン塗装
1	01		ドア2000-695N	SPCC t0.8/t2.3	
個数 QUANTITY	No.	図番 DRAWING No.	部品名 PART NAME	材質 MATERIAL	仕上 FINISH
単位 UNIT	mm	設計 DESIGNED	検図 CHECKED	承認 APPROVED	図名 TITLE
尺度 SCALE	1:8	出			品名 NAME
IDEAL 摂津金属工業株式会社					品名 NAME
FGO-4270DRN-N7					品名 NAME
型式 MODEL					品名 NAME
FGO-4270DRN-N7					品名 NAME
図番 DRAWING No.					品名 NAME
FGO-130211					品名 NAME

外觀寸法

FGOノーマルドア

FGO-4270DRN-N7

FGO-130211