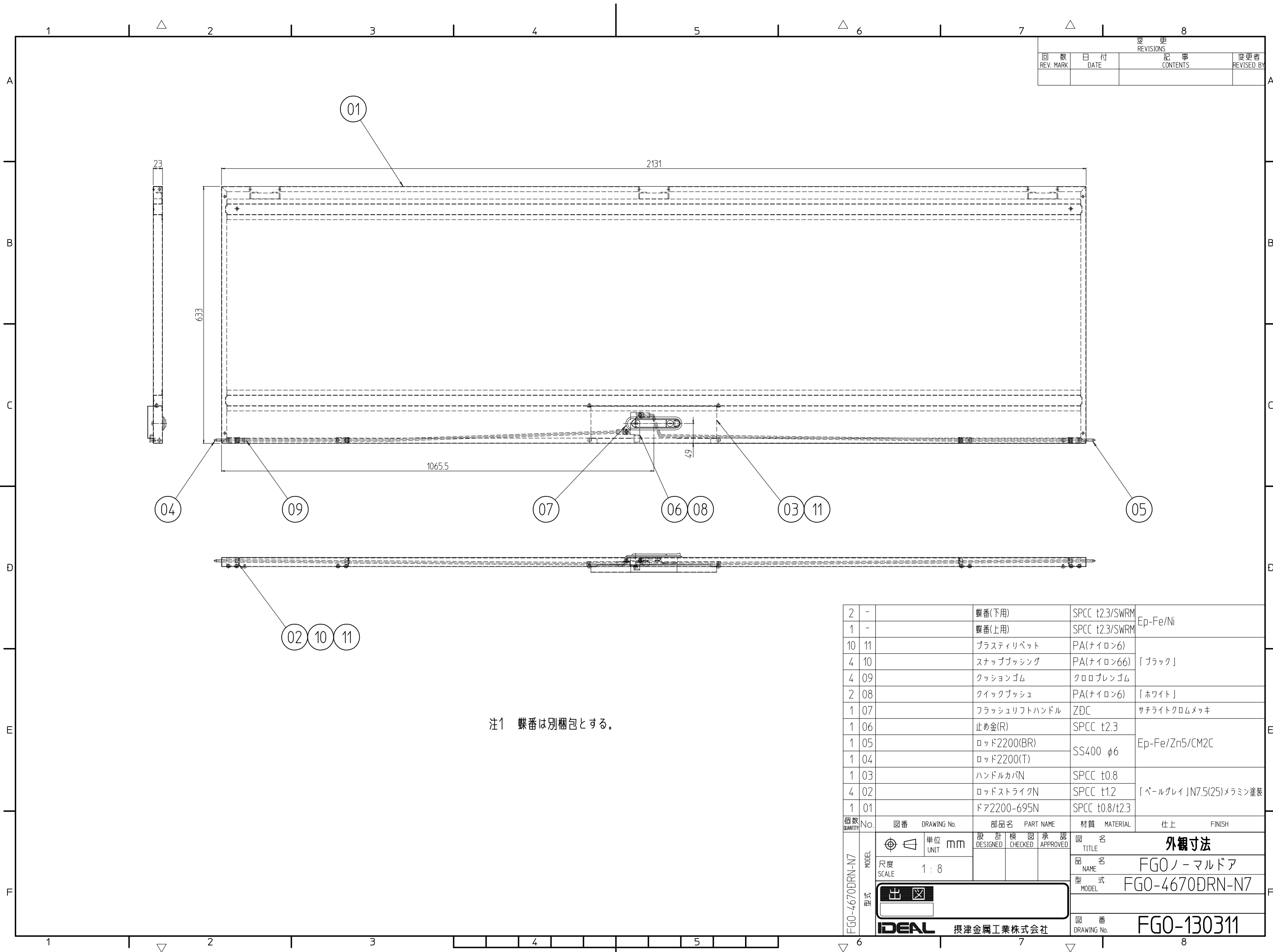


| 変更 REVISIONS | | | |
|-----------------|------------|----------------|-------------------|
| 回数 REV. MARK | 日付 DATE | 記事 CONTENTS | 変更者 REVISED BY |
| | | | |



注1 蝶番は別梱包とする。

| | | | | | |
|----|----|--|--------------|----------------|------------------------|
| 2 | - | | 蝶番(下用) | SPCC t2.3/SWRM | Ep-Fe/Ni |
| 1 | - | | 蝶番(上用) | SPCC t2.3/SWRM | Ep-Fe/Ni |
| 10 | 11 | | プラステリベット | PA(ナイロン6) | 「ブラック」 |
| 4 | 10 | | スナップブッシング | PA(ナイロン66) | |
| 4 | 09 | | クッションゴム | クロロプレンゴム | |
| 2 | 08 | | クイックブッシュ | PA(ナイロン6) | |
| 1 | 07 | | フラッシュリフトハンドル | ZDC | サチライトクロムメッキ |
| 1 | 06 | | 止め金(R) | SPCC t2.3 | Ep-Fe/Zn5/CM2C |
| 1 | 05 | | ロッド2200(BR) | SS400 φ6 | |
| 1 | 04 | | ロッド2200(T) | | |
| 1 | 03 | | ハンドルカバN | SPCC t0.8 | 「ペールグレイ」N7.5(25)メラミン塗装 |
| 4 | 02 | | ロッドストライクN | SPCC t1.2 | |
| 1 | 01 | | ドア2200-695N | SPCC t0.8/t2.3 | |

| 個数 QUANTITY | No. | 図番 DRAWING No. | 部品名 PART NAME | 材質 MATERIAL | 仕上 FINISH |
|----------------|-----|-------------------|------------------|----------------|--------------|
| | | | | | |

| | |
|--|--|
| 単位 UNIT mm 尺度 SCALE 1:8 出 IDEAL 摂津金属工業株式会社 | 設計 検 図 承認 DESIGNED CHECKED APPROVED 図名 外観寸法 品名 FGOノーマルドア 型式 FGO-4670DRN-N7 図番 DRAWING No. FGO-130311 |
|--|--|