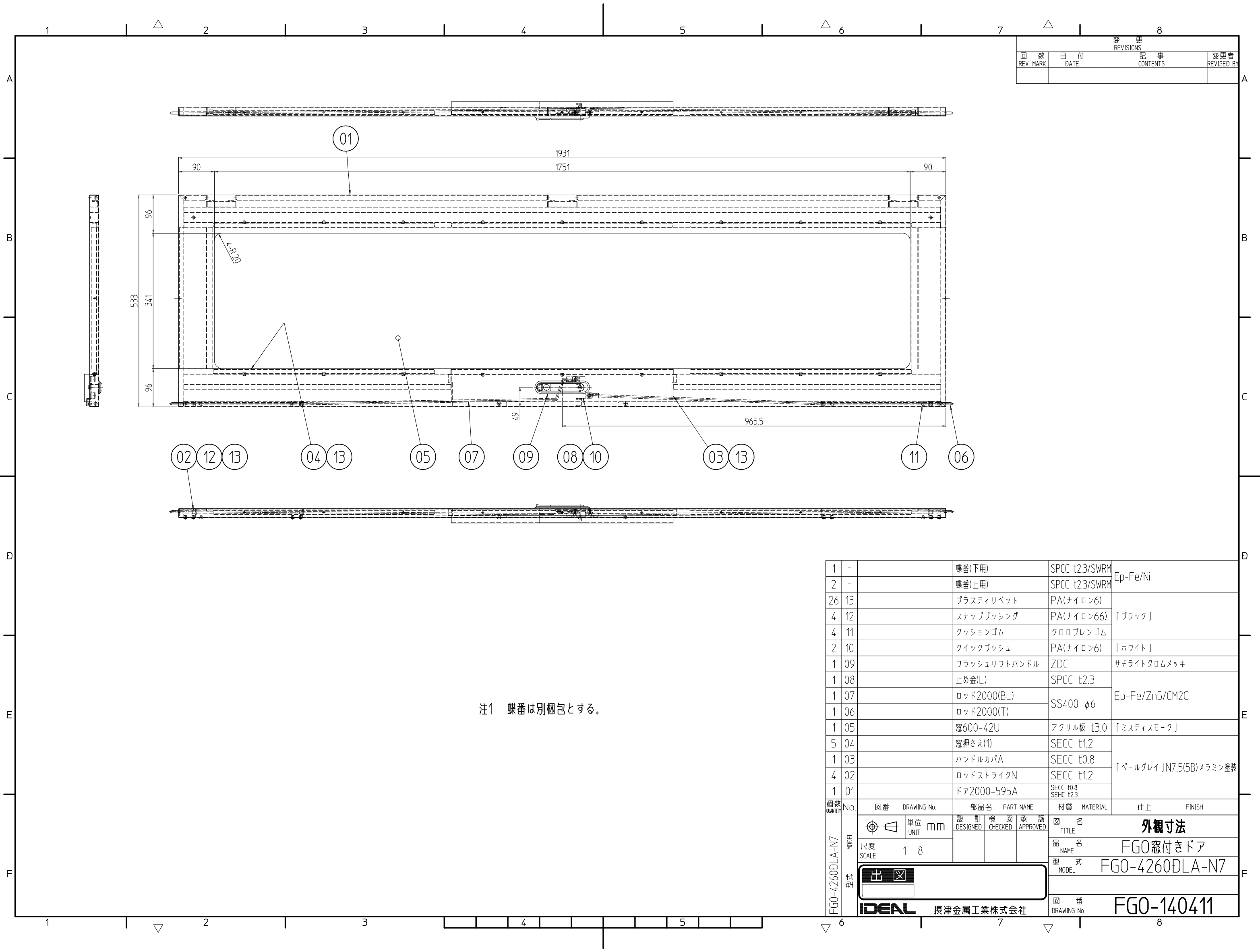


変更 REVISIONS			
回数 REV. MARK	日付 DATE	記事 CONTENTS	変更者 REVISED BY



注1 蝶番は別梱包とする。

1	-		蝶番(下用)	SPCC t2.3/SWRM	Ep-Fe/Ni
2	-		蝶番(上用)	SPCC t2.3/SWRM	Ep-Fe/Ni
26	13		プラスチックベット	PA(ナイロン6)	「ブラック」
4	12		スナップフッティング	PA(ナイロン66)	
4	11		クッションゴム	クロロプレンゴム	「ホワイト」
2	10		クイックプッシュ	PA(ナイロン6)	
1	09		フラッシュリフトハンドル	ZDC	サチライトクロムメッキ
1	08		止め金(L)	SPCC t2.3	Ep-Fe/Zn5/CM2C
1	07		ロッド2000(BL)	SS400 φ6	
1	06		ロッド2000(T)		
1	05		窓600-42U	アクリル板 t3.0	「ミスティモーク」
5	04		窓押さえ(1)	SECC t1.2	「パールグレイ」N7.5(5B)メラミン塗装
1	03		ハンドルカバ	SECC t0.8	
4	02		ロッドストライクN	SECC t1.2	
1	01		ドア2000-595A	SECC t0.8 SEHC t2.3	
個数 QUANTITY	No.	図番 DRAWING No.	部品名 PART NAME	材質 MATERIAL	仕上 FINISH
FGO-4260DLA-N7					
単位 UNIT	mm	設計 検査 承認 DESIGNED CHECKED APPROVED		図名 TITLE	
尺度 SCALE	1:8			品名 NAME FGO窓付きドア	
		出		型式 MODEL FGO-4260DLA-N7	
		IDEAL 摂津金属工業株式会社		図番 DRAWING No. FGO-140411	