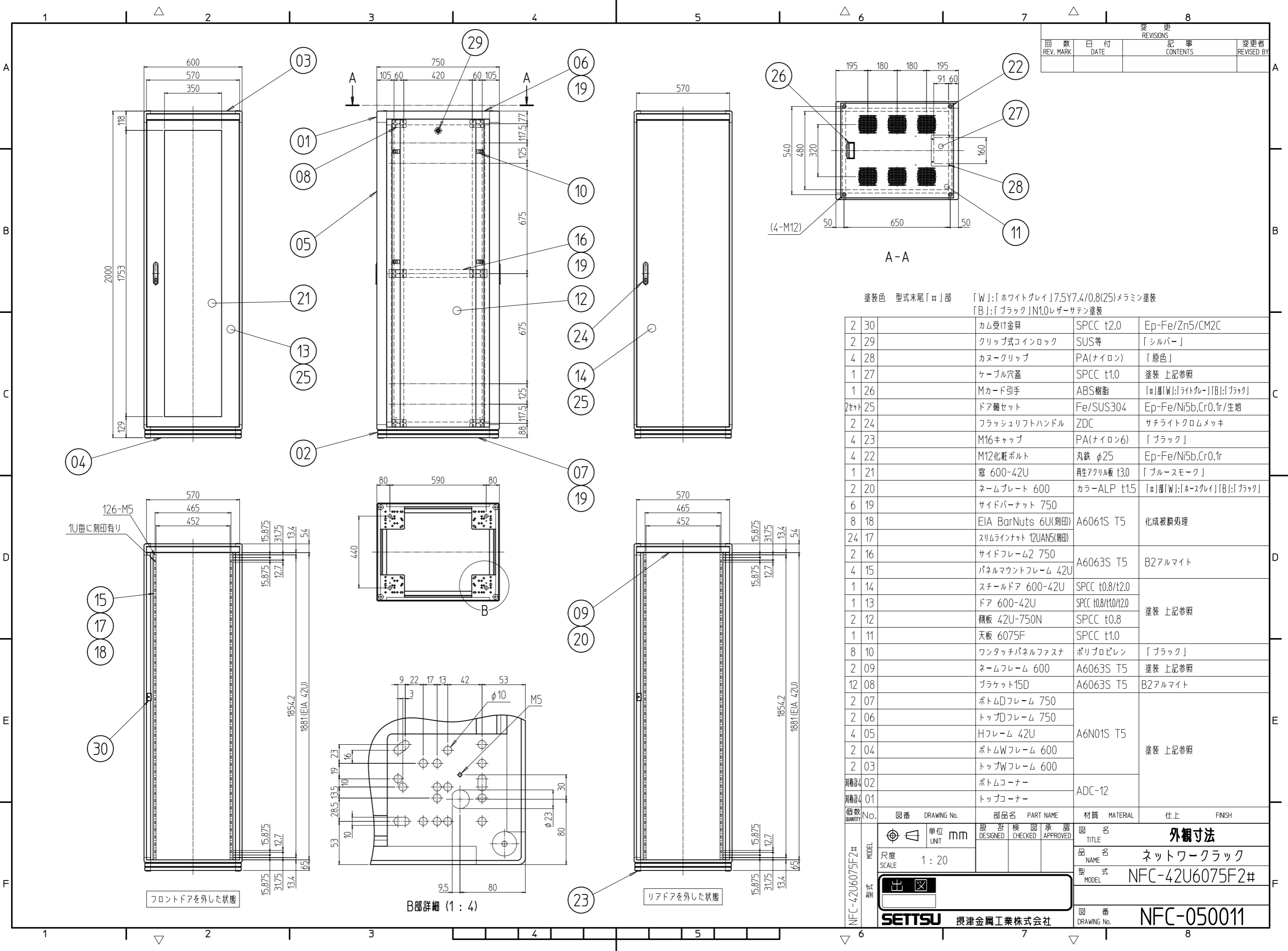


変更 REVISIONS			
回数 REV. MARK	日付 DATE	記事 CONTENTS	変更者 REVISED BY



数量	図番	部品名	材質	仕上		
2	30	カム受け金具	SPCC t2.0	Ep-Fe/Zn5/CM2C		
2	29	クリップ式コインロック	SUS等	「シルバー」		
4	28	カヌークリップ	PA(ナイロン)	「原色」		
1	27	ケーブル穴蓋	SPCC t1.0	塗装 上記参照		
1	26	Mカード引手	ABS樹脂	「#」部「W」:「ホワイト」 「B」:「ブラック」		
2セット	25	ドア軸セット	Fe/SUS304	Ep-Fe/Ni5b,Cr0.1r/生地		
2	24	フラッシュリフトハンドル	ZDC	サチライトクロムメッキ		
4	23	M16キャップ	PA(ナイロン6)	「ブラック」		
4	22	M12化粧ボルト	丸鉄 φ25	Ep-Fe/Ni5b,Cr0.1r		
1	21	窓 600-42U	再生アクリル板 t3.0	「ブルースモーク」		
2	20	ネームプレート 600	カラーALP t1.5	「#」部「W」:「ホワイト」 「B」:「ブラック」		
6	19	サイドバーナット 750	A6061S T5	化成被膜処理		
8	18	EIA BarNuts 6U(刻印)				
24	17	スリムラインナット 12UAN5(刻印)				
2	16	サイドフレーム2 750	A6063S T5	B2アルマイト		
4	15	パネルマウントフレーム 42U	A6N01S T5	塗装 上記参照		
1	14	スチールドア 600-42U				
1	13	ドア 600-42U				
2	12	側板 42U-750N				
1	11	天板 6075F				
8	10	ワンタッチパネルファスナ			ポリプロピレン	「ブラック」
2	09	ネームフレーム 600			A6063S T5	塗装 上記参照
12	08	ブラケット15D			A6063S T5	B2アルマイト
2	07	ボトムDフレーム 750	ADC-12	塗装 上記参照		
2	06	トップDフレーム 750				
4	05	Hフレーム 42U				
2	04	ボトムWフレーム 600				
2	03	トップWフレーム 600	ADC-12	塗装 上記参照		
4	02	ボトムコーナー				
4	01	トップコーナー	ADC-12	塗装 上記参照		

No.	図番	DRAWING No.	部品名	PART NAME	材質	MATERIAL	仕上	FINISH

単位	mm
設計	
検	
承認	
図名	外観寸法
品名	ネットワークラック
型式	NFC-42U6075F2#
図番	NFC-050011

SETTSU 摂津金属工業株式会社