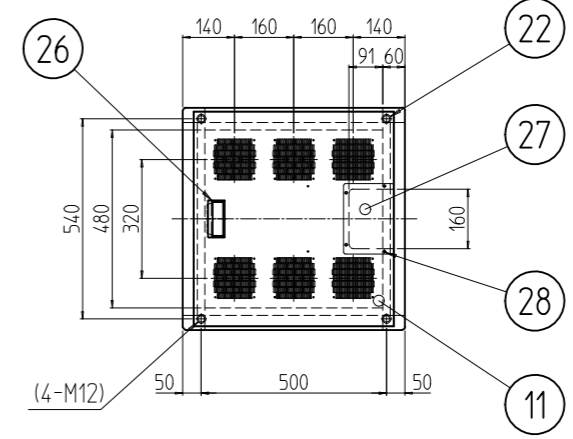
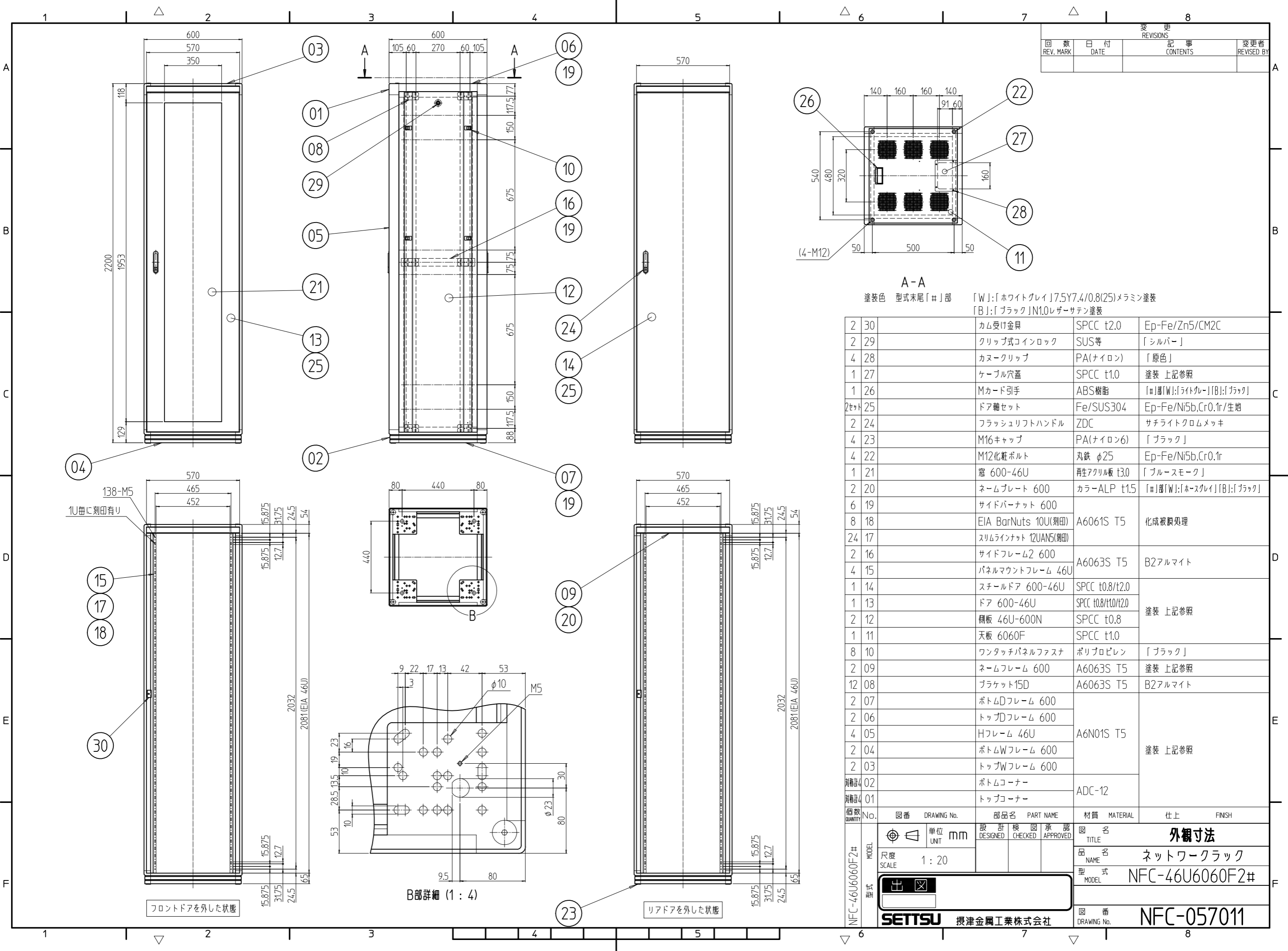


変更 REVISIONS			
回数 REV. MARK	日付 DATE	記事 CONTENTS	変更者 REVISED BY



A-A
塗装色 型式末尾「#」部 「W」:「ホワイトグレイ」7.5Y7.4/0.8(25)メラミン塗装
「B」:「ブラック」N1.0レーザーサテン塗装

No.	図番	部品名	材質	仕上
2	30	カム受け金具	SPCC t2.0	Ep-Fe/Zn5/CM2C
2	29	クリップ式コインロック	SUS等	「シルバー」
4	28	カヌークリップ	PA(ナイロン)	「原色」
1	27	ケーブル穴蓋	SPCC t1.0	塗装 上記参照
1	26	Mカード引手	ABS樹脂	「#」部「W」:「ライトグレイ」 「B」:「ブラック」
2	25	ドア軸セット	Fe/SUS304	Ep-Fe/Ni5b,Cr0.1r/生地
2	24	フラッシュリフトハンドル	ZDC	サチライトクロムメッキ
4	23	M16キャップ	PA(ナイロン6)	「ブラック」
4	22	M12化粧ボルト	丸鉄 φ25	Ep-Fe/Ni5b,Cr0.1r
1	21	窓 600-46U	再生アクリル板 t3.0	「ブルースモーク」
2	20	ネームプレート 600	カラーALP t1.5	「#」部「W」:「ホスグレイ」 「B」:「ブラック」
6	19	サイドバーナット 600	A6061S T5	化成被膜処理
8	18	EIA BarNuts 10U(刻印)		
24	17	スリムラインナット 12UAN5(刻印)	A6063S T5	B2アルマイト
2	16	サイドフレーム2 600		
4	15	パネルマウントフレーム 46U	A6N01S T5	塗装 上記参照
1	14	スチールドア 600-46U		
1	13	ドア 600-46U		
2	12	側板 46U-600N		
1	11	天板 6060F	SPCC t1.0	
8	10	ワンタッチパネルファスナ	ポリプロピレン	「ブラック」
2	09	ネームフレーム 600	A6063S T5	塗装 上記参照
12	08	ブラケット15D	A6063S T5	B2アルマイト
2	07	ボトムDフレーム 600	A6N01S T5	塗装 上記参照
2	06	トップDフレーム 600		
4	05	Hフレーム 46U		
2	04	ボトムWフレーム 600		
2	03	トップWフレーム 600	ADC-12	
4	02	ボトムコーナー		
4	01	トップコーナー		

No.	図番	DRAWING No.	部品名	PART NAME	材質	MATERIAL	仕上	FINISH

単位 mm
 設計 検 図 承認
 DESIGNED CHECKED APPROVED
 図名 外観寸法
 品名 ネットワークラック
 型式 NFC-46U6060F2#
 図番 NFC-057011
 DRAWING No.

SETTSU 摂津金属工業株式会社