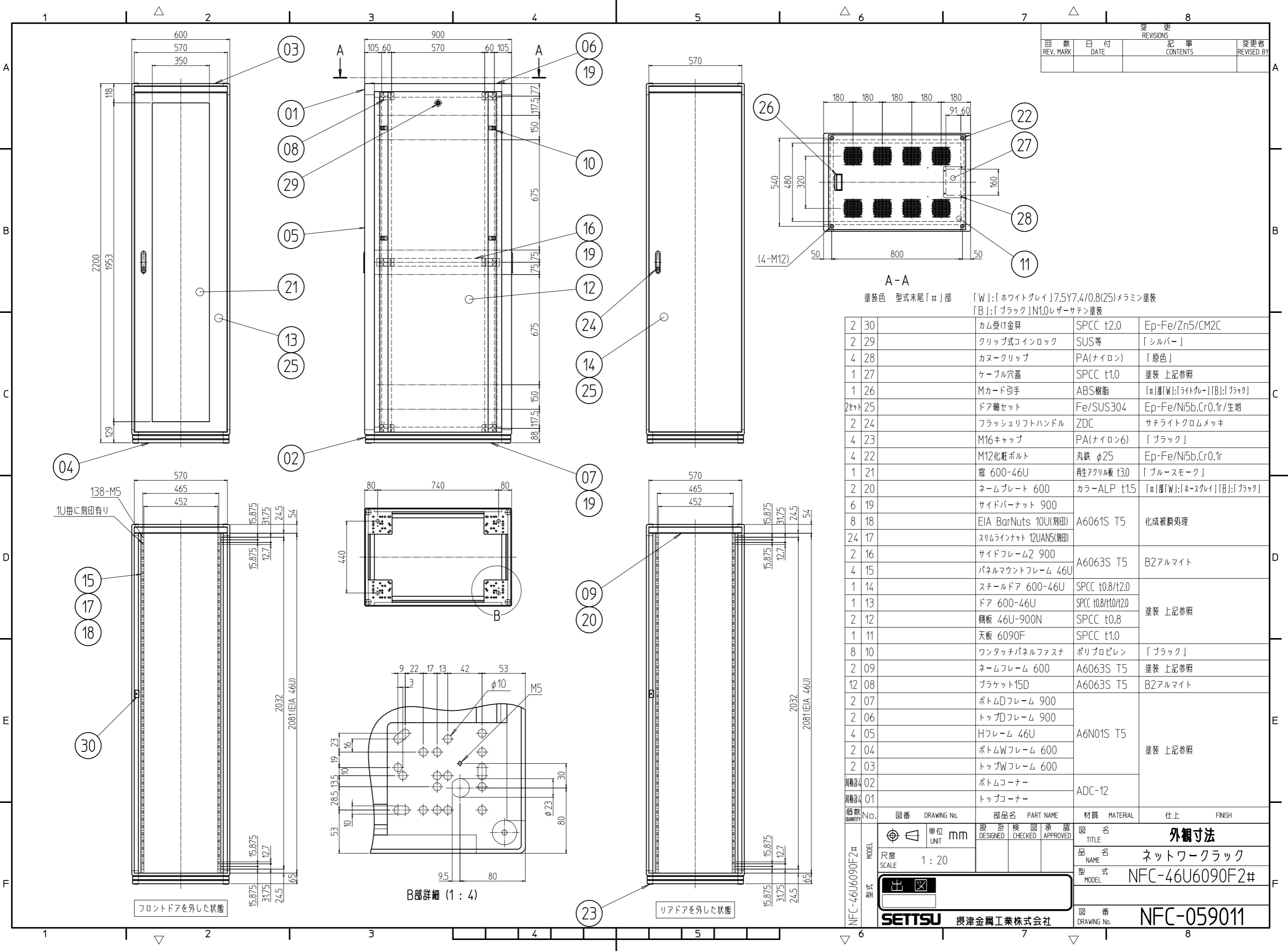


変更 REVISIONS			
回数 REV. MARK	日付 DATE	記事 CONTENTS	変更者 REVISED BY



塗装色 型式末尾「#」部 「W」:「ホワイトグレイ」7.5Y7.4/0.8(25)メラミン塗装  
「B」:「ブラック」N1.0レザーサテン塗装

数量	図番	部品名	材質	仕上		
2	30	カム受け金具	SPCC t2.0	Ep-Fe/Zn5/CM2C		
2	29	クリップ式コインロック	SUS等	「シルバー」		
4	28	カヌークリップ	PA(ナイロン)	「原色」		
1	27	ケーブル穴蓋	SPCC t1.0	塗装 上記参照		
1	26	Mカード引手	ABS樹脂	「#」部「W」:「ライトグレー」 「B」:「ブラック」		
2セット	25	ドア軸セット	Fe/SUS304	Ep-Fe/Ni5b,Cr0.1r/生地		
2	24	フラッシュリフトハンドル	ZDC	サチライトクロムメッキ		
4	23	M16キャップ	PA(ナイロン6)	「ブラック」		
4	22	M12化粧ボルト	丸鉄 φ25	Ep-Fe/Ni5b,Cr0.1r		
1	21	窓 600-46U	再生アクリル板 t3.0	「ブルースモーク」		
2	20	ネームプレート 600	カラーALP t1.5	「#」部「W」:「ホースグレイ」 「B」:「ブラック」		
6	19	サイドバーナット 900	A6061S T5	化成被膜処理		
8	18	EIA BarNuts 10U(刻印)				
24	17	スリムラインナット 12UAN5(刻印)	A6063S T5	B2アルマイト		
2	16	サイドフレーム2 900				
4	15	パネルマウントフレーム 46U	A6N01S T5	塗装 上記参照		
1	14	スチールドア 600-46U				
1	13	ドア 600-46U				
2	12	側板 46U-900N				
1	11	天板 6090F				
8	10	ワンタッチパネルファスナ			ポリプロピレン	「ブラック」
2	09	ネームフレーム 600			A6063S T5	塗装 上記参照
12	08	ブラケット15D			A6063S T5	B2アルマイト
2	07	ボトムDフレーム 900	A6N01S T5	塗装 上記参照		
2	06	トップDフレーム 900				
4	05	Hフレーム 46U				
2	04	ボトムWフレーム 600				
2	03	トップWフレーム 600	ADC-12			
1	02	ボトムコーナー				
1	01	トップコーナー				

No.	図番	DRAWING No.	部品名	PART NAME	材質	MATERIAL	仕上	FINISH

単位 mm  
 設計 検 図 承認  
 DESIGNED CHECKED APPROVED  
 図名 外観寸法  
 品名 ネットワークラック  
 型式 NFC-46U6090F2#  
 図番 NFC-059011  
 DRAWING No.

出  
 SETSU 摂津金属工業株式会社  
 MODEL 型式  
 尺 1:20  
 SCALE