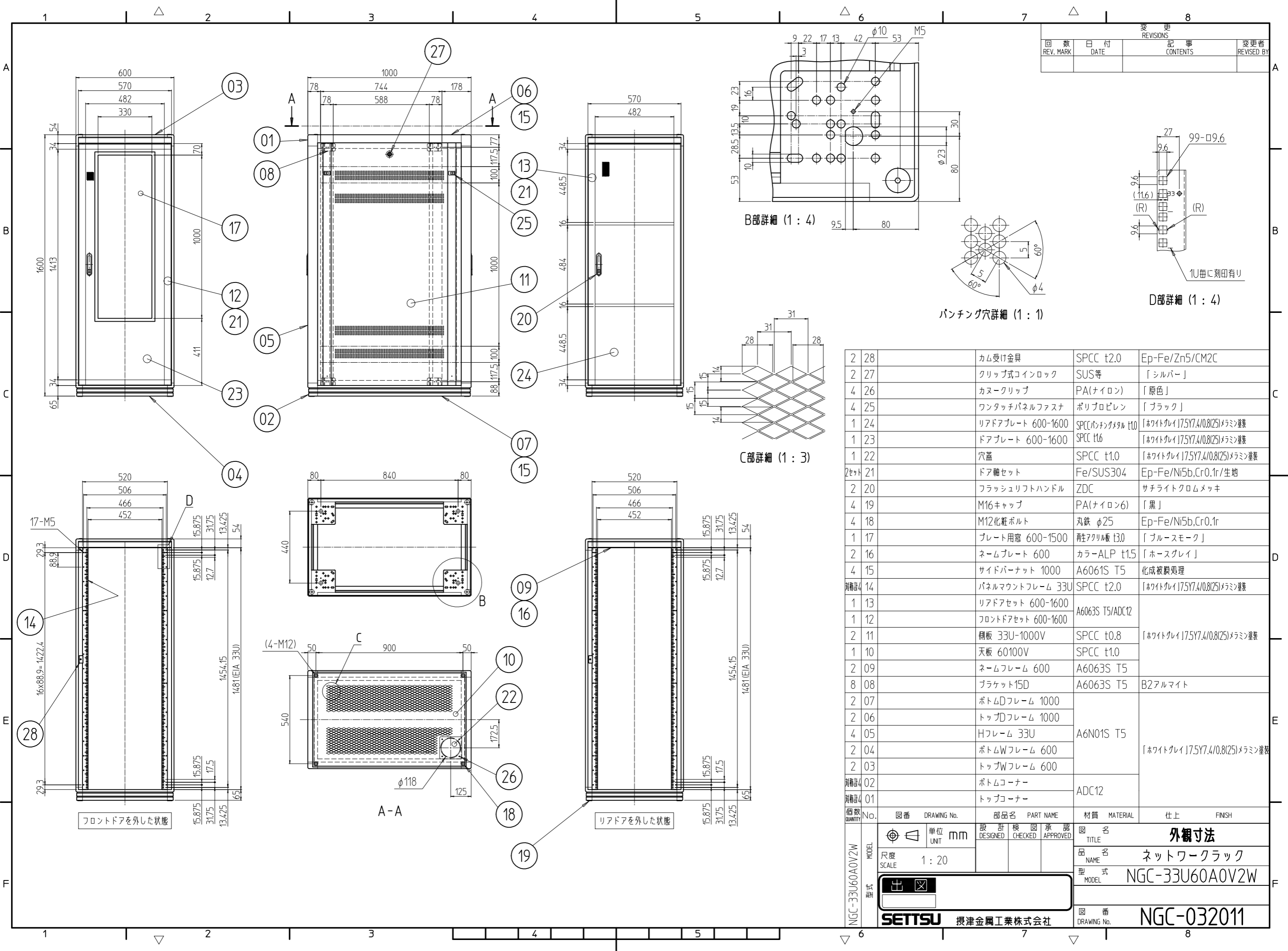


変更 REVISIONS			
回数 REV. MARK	日付 DATE	記事 CONTENTS	変更者 REVISED BY



No.	図番	DRAWING No.	部品名 PART NAME	材質 MATERIAL	仕上 FINISH	
2	28		カム受け金具	SPCC t2.0	Ep-Fe/Zn5/CM2C	
2	27		クリップ式コインロック	SUS等	「シルバー」	
4	26		カヌークリップ	PA(ナイロン)	「原色」	
4	25		ワンタッチパネルファスナ	ポリプロピレン	「ブラック」	
1	24		リアドアプレート 600-1600	SPC[パンチングメタル] t1.0	[ホワイトグレイ]7.5Y7.4/0.8(25)メラミン塗装	
1	23		ドアプレート 600-1600	SPCC t1.6	[ホワイトグレイ]7.5Y7.4/0.8(25)メラミン塗装	
1	22		穴蓋	SPCC t1.0	[ホワイトグレイ]7.5Y7.4/0.8(25)メラミン塗装	
2セット	21		ドア軸セット	Fe/SUS304	Ep-Fe/Ni5b,Cr0.1r/生地	
2	20		フラッシュリフトハンドル	ZDC	サチライトクロムメッキ	
4	19		M16キャップ	PA(ナイロン6)	「黒」	
4	18		M12化粧ボルト	丸鉄 φ25	Ep-Fe/Ni5b,Cr0.1r	
1	17		プレート用窓 600-1500	再生アクリル板 t3.0	「ブルースモーク」	
2	16		ネームプレート 600	カラー-ALP t1.5	「ホースグレイ」	
4	15		サイドバーナット 1000	A6061S T5	化成被膜処理	
4	14		パネルマウントフレーム 33U	SPCC t2.0	[ホワイトグレイ]7.5Y7.4/0.8(25)メラミン塗装	
1	13		リアドアセット 600-1600	A6063S T5/ADC12	[ホワイトグレイ]7.5Y7.4/0.8(25)メラミン塗装	
1	12		フロントドアセット 600-1600	A6063S T5/ADC12		
2	11		側板 33U-1000V	SPCC t0.8		
1	10		天板 60100V	SPCC t1.0		
2	09		ネームフレーム 600	A6063S T5	[ホワイトグレイ]7.5Y7.4/0.8(25)メラミン塗装	
8	08		ブラケット15D	A6063S T5		B2アルマイト
2	07		ボトムDフレーム 1000	A6N01S T5		[ホワイトグレイ]7.5Y7.4/0.8(25)メラミン塗装
2	06		トップDフレーム 1000			
4	05		Hフレーム 33U	A6N01S T5		
2	04		ボトムWフレーム 600	A6N01S T5		
2	03		トップWフレーム 600	A6N01S T5		
4	02		ボトムコーナー	ADC12	[ホワイトグレイ]7.5Y7.4/0.8(25)メラミン塗装	
4	01		トップコーナー			ADC12

図番	No.	図番	DRAWING No.	部品名	PART NAME	材質	MATERIAL	仕上	FINISH
単位	mm	設計	DESIGNED	検	CHECKED	承認	APPROVED	外観寸法	
尺度	1:20	ネットワークラック							
型式	NGC-33U60A0V2W	型式 NGC-33U60A0V2W							
SETTSU 摂津金属工業株式会社								図番 NGC-032011	