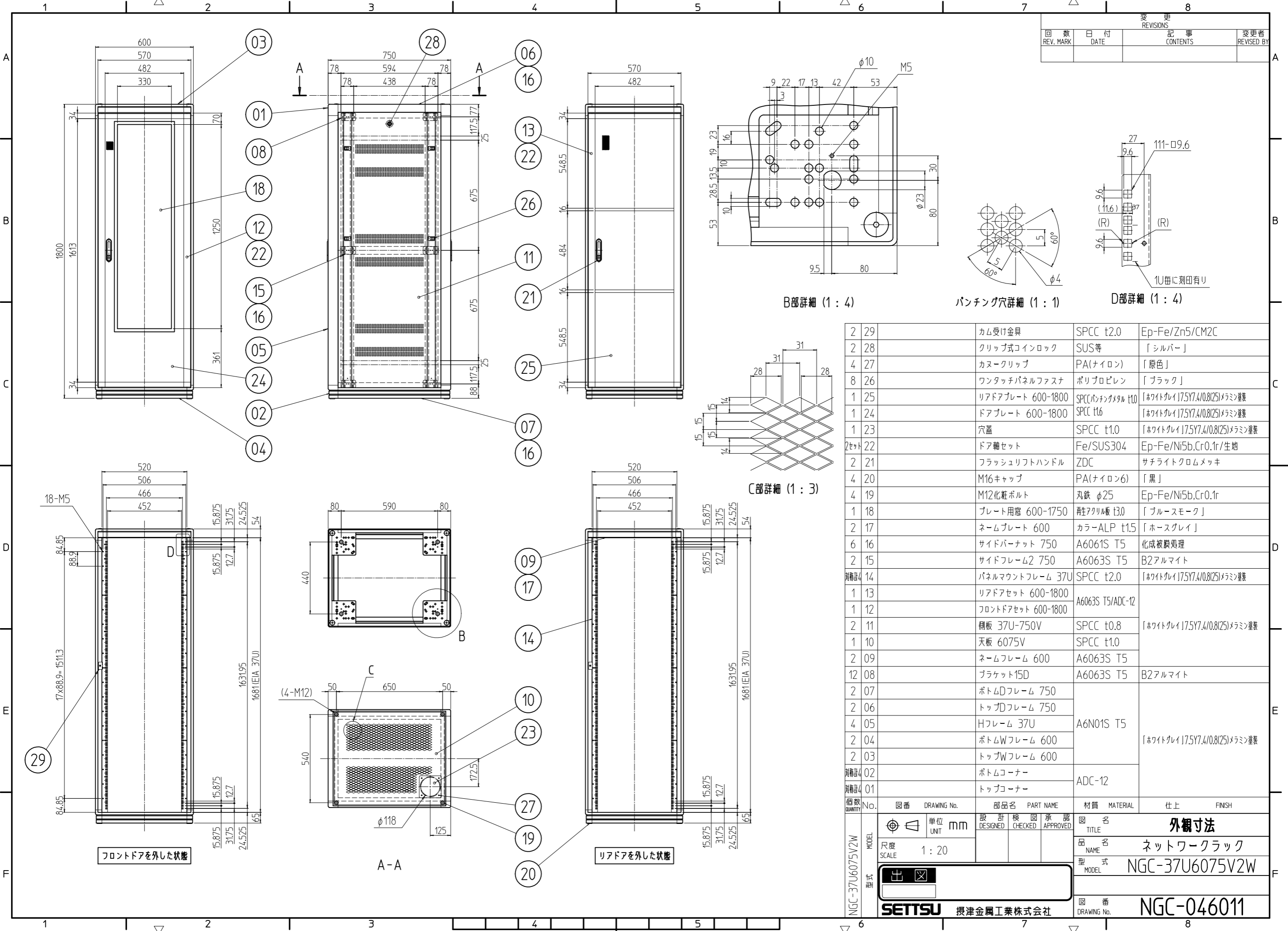


変更 REVISIONS			
回数 REV. MARK	日付 DATE	記事 CONTENTS	変更者 REVISED BY



No.	図番	DRAWING No.	部品名 PART NAME	材質 MATERIAL	仕上 FINISH
2	29		カム受け金具	SPCC t2.0	Ep-Fe/Zn5/CM2C
2	28		クリップ式コインロック	SUS等	「シルバー」
4	27		カヌークリップ	PA(ナイロン)	「原色」
8	26		ワンタッチパネルファスナ	ポリプロピレン	「ブラック」
1	25		リアドプレート 600-1800	SPCC(パンチングメタル) t1.0	「ホワイトグレイ17.5Y7.4/0.8(25)メラミン塗装」
1	24		ドアプレート 600-1800	SPCC t1.6	「ホワイトグレイ17.5Y7.4/0.8(25)メラミン塗装」
1	23		穴蓋	SPCC t1.0	「ホワイトグレイ17.5Y7.4/0.8(25)メラミン塗装」
2	22		ドア軸セット	Fe/SUS304	Ep-Fe/Ni5b,Cr0.1r/生地
2	21		フラッシュリフトハンドル	ZDC	サチライトクロムメッキ
4	20		M16キャップ	PA(ナイロン6)	「黒」
4	19		M12化粧ボルト	丸鉄 φ25	Ep-Fe/Ni5b,Cr0.1r
1	18		プレート用窓 600-1750	亜生アクリル板 t3.0	「ブルースモーク」
2	17		ネームプレート 600	カラーALP t1.5	「ホースグレイ」
6	16		サイドバーナット 750	A6061S T5	化成被膜処理
2	15		サイドフレーム2 750	A6063S T5	B2アルマイト
4	14		パネルマウントフレーム 37U	SPCC t2.0	「ホワイトグレイ17.5Y7.4/0.8(25)メラミン塗装」
1	13		リアドアセット 600-1800	A6063S T5/ADC-12	「ホワイトグレイ17.5Y7.4/0.8(25)メラミン塗装」
1	12		フロントドアセット 600-1800	A6063S T5/ADC-12	
2	11		側板 37U-750V	SPCC t0.8	
1	10		天板 6075V	SPCC t1.0	
2	09		ネームフレーム 600	A6063S T5	B2アルマイト
12	08		ブラケット15D	A6063S T5	
2	07		ボトムDフレーム 750	A6N01S T5	「ホワイトグレイ17.5Y7.4/0.8(25)メラミン塗装」
2	06		トップDフレーム 750		
4	05		Hフレーム 37U		
2	04		ボトムWフレーム 600		
2	03		トップWフレーム 600	ADC-12	
4	02		ボトムコーナー		
4	01		トップコーナー		

No.	図番	DRAWING No.	部品名 PART NAME	材質 MATERIAL	仕上 FINISH
<div style="display: flex; justify-content: space-between;"> <div> <p>NGC-37U6075V2W</p> <p>型式</p> </div> <div> <p>単位 mm</p> <p>SCALE 1:20</p> </div> <div> <p>設計 検 認</p> <p>DESIGNED CHECKED APPROVED</p> </div> <div> <p>図名</p> <p>外観寸法</p> </div> </div>					
<p>品名</p> <p>ネットワークラック</p>				<p>型式</p> <p>NGC-37U6075V2W</p>	
<p>図番</p> <p>NGC-046011</p>				<p>図番</p> <p>NGC-046011</p>	