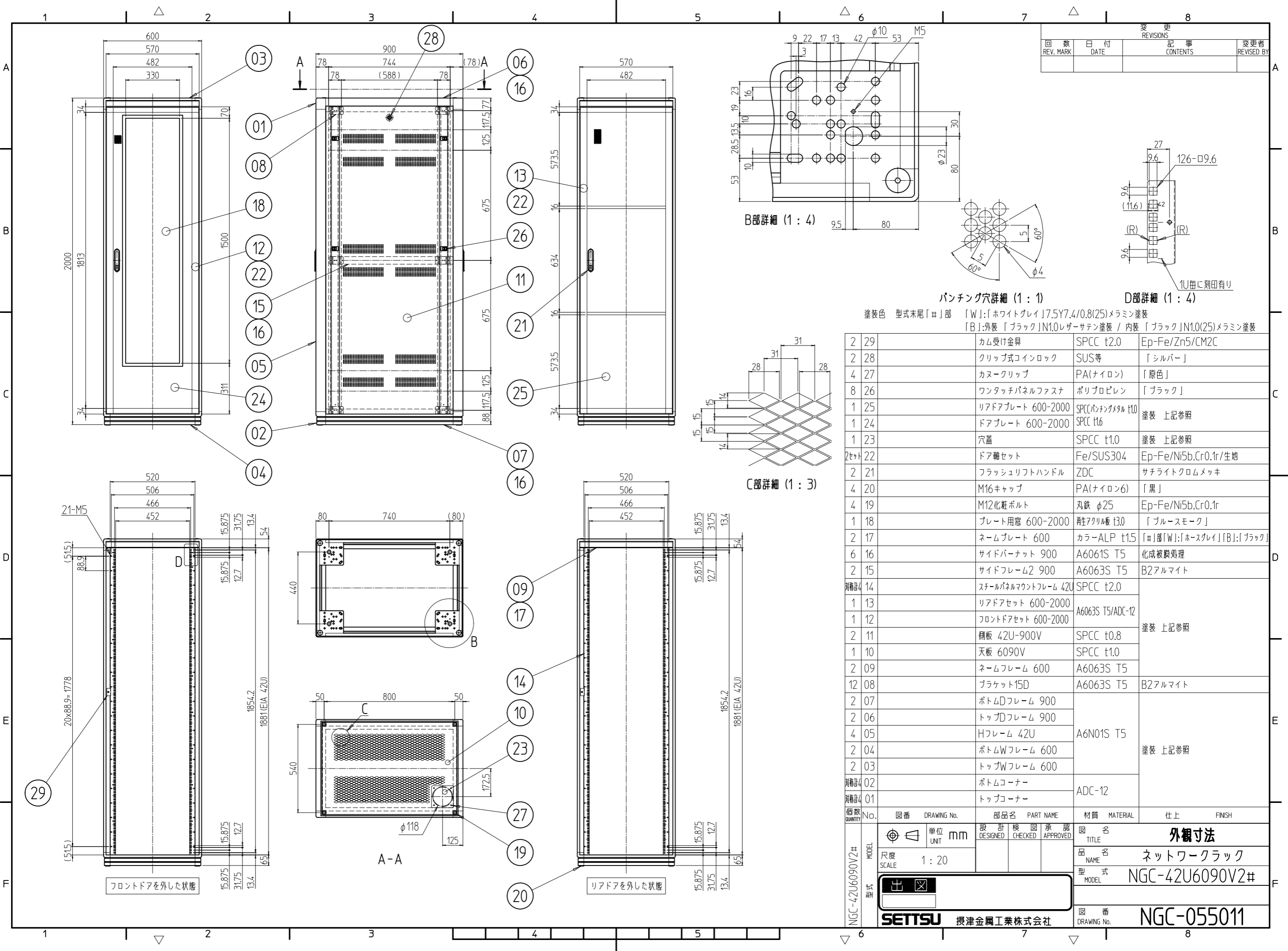


変更 REVISIONS			
回数 REV. MARK	日付 DATE	記事 CONTENTS	変更者 REVISED BY



塗装色 型式末尾「#」部 「W」:「ホワイトグレイ」7.5Y7.4/0.8(25)メラミン塗装  
「B」:外装「ブラック」N1.0レーザーサテン塗装 / 内装「ブラック」N1.0(25)メラミン塗装

No.	図番	DRAWING No.	部品名 PART NAME	材質 MATERIAL	仕上 FINISH
2	29		カム受け金具	SPCC t2.0	Ep-Fe/Zn5/CM2C
2	28		クリップ式コインロック	SUS等	「シルバー」
4	27		カヌークリップ	PA(ナイロン)	「原色」
8	26		ワンタッチパネルファスナ	ポリプロピレン	「ブラック」
1	25		リアドアプレート 600-2000	SPCC(パンチングメタル) t1.0	塗装 上記参照
1	24		ドアプレート 600-2000	SPCC t1.6	塗装 上記参照
1	23		穴蓋	SPCC t1.0	塗装 上記参照
2セット	22		ドア軸セット	Fe/SUS304	Ep-Fe/Ni5b,Cr0.1r/生地
2	21		フラッシュリフトハンドル	ZDC	サチライトクロムメッキ
4	20		M16キャップ	PA(ナイロン6)	「黒」
4	19		M12化粧ボルト	丸鉄 φ25	Ep-Fe/Ni5b,Cr0.1r
1	18		プレート用窓 600-2000	耐性アクリル板 t3.0	「ブルースモーク」
2	17		ネームプレート 600	カラーALP t1.5	「#」部「W」:「ホースグレイ」「B」:「ブラック」
6	16		サイドバーナット 900	A6061S T5	化成被膜処理
2	15		サイドフレーム2 900	A6063S T5	B2アルマイト
4	14		スチールパネルマウントフレーム 42U	SPCC t2.0	塗装 上記参照
1	13		リアドアセット 600-2000	A6063S T5/ADC-12	
1	12		フロントドアセット 600-2000	A6063S T5/ADC-12	
2	11		側板 42U-900V	SPCC t0.8	
1	10		天板 6090V	SPCC t1.0	塗装 上記参照
2	09		ネームフレーム 600	A6063S T5	
12	08		ブラケット15D	A6063S T5	
2	07		ボトムDフレーム 900	A6N01S T5	
2	06		トップDフレーム 900		
4	05		Hフレーム 42U	ADC-12	
2	04		ボトムWフレーム 600		
2	03		トップWフレーム 600		
4	02		ボトムコーナー		
4	01		トップコーナー		

No.	図番	DRAWING No.	部品名 PART NAME	材質 MATERIAL	仕上 FINISH

NGC-42U6090V2# 型式  
**SETTSU** 摂津金属工業株式会社  
 図番 NGC-055011