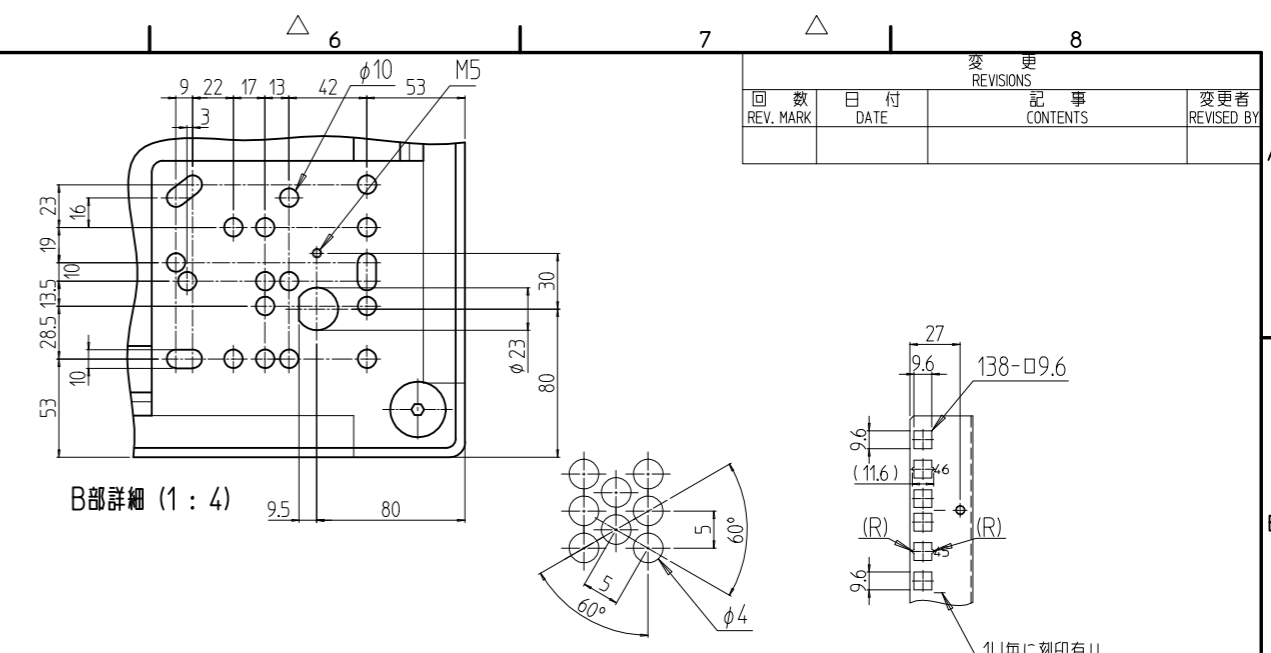
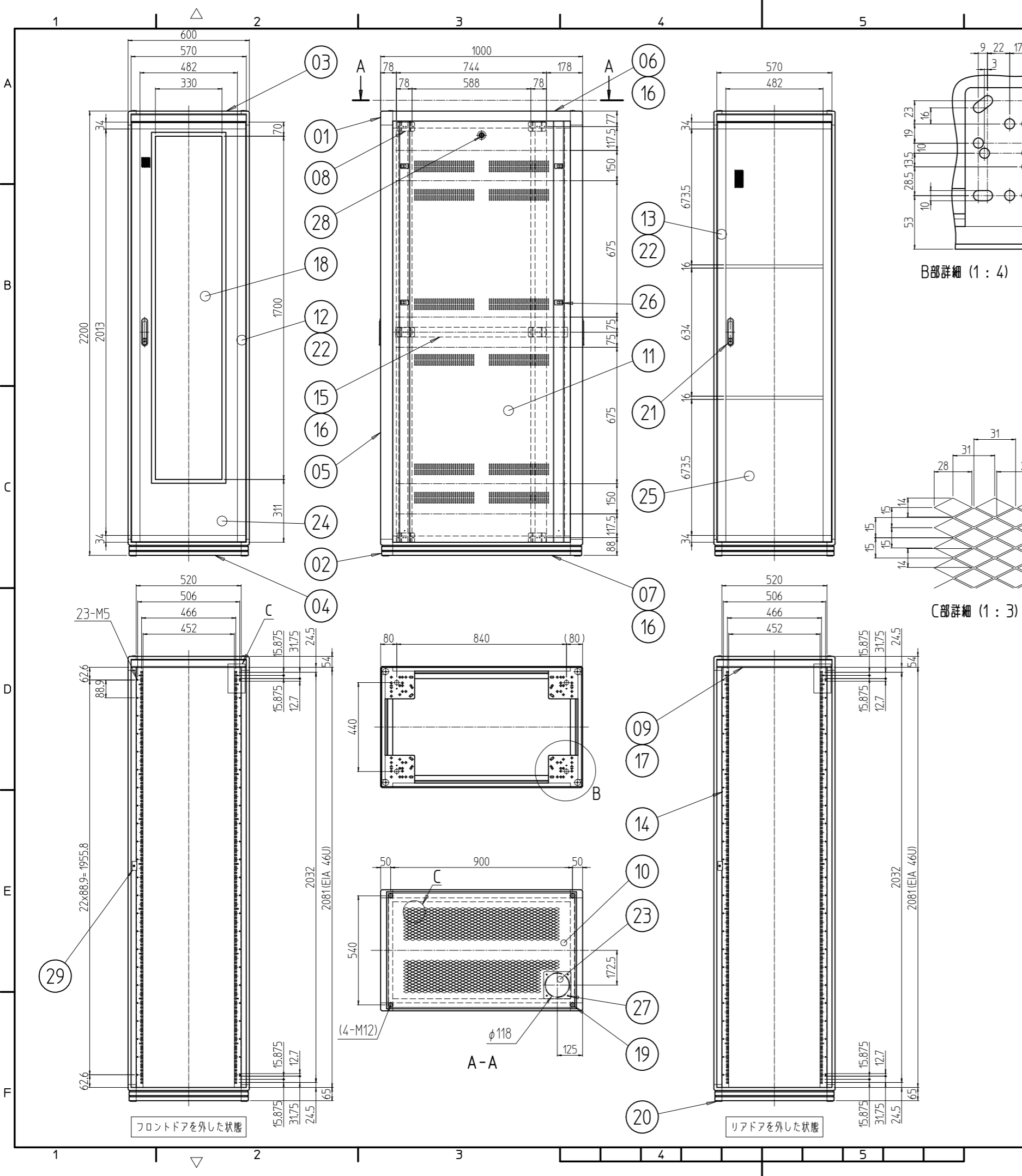


変更 REVISIONS			
回数 REV. MARK	日付 DATE	記事 CONTENTS	変更者 REVISED BY



パンチング穴詳細 (1:1) 塗装色 型式末尾「#」部 「W」:「ホワイトグレイ」7.5Y7.4/0.8(25)メラミン塗装 「B」:「ブラック」N1.0レーザーサテン塗装 / 内装 「ブラック」N1.0(25)メラミン塗装

数量	図番	部品名	材質	仕上
2	29	カム受け金具	SPCC t2.0	Ep-Fe/Zn5/CM2C
2	28	クリップ式コインロック	SUS等	「シルバー」
4	27	カムクリップ	PA(ナイロン)	「原色」
8	26	ワンタッチパネルファスナ	ポリプロピレン	「ブラック」
1	25	リアドアプレート 600-2200	SPCC(パンチングメタル) t1.0	塗装 上記参照
1	24	ドアプレート 600-2200	SPCC t1.6	塗装 上記参照
1	23	穴蓋	SPCC t1.0	塗装 上記参照
2セット	22	ドア軸セット	Fe/SUS304	Ep-Fe/Ni5b,Cr0.1r/生地
2	21	フラッシュリフトハンドル	ZDC	サチライトクロムメッキ
4	20	M16キャップ	PA(ナイロン6)	「黒」
4	19	M12化粧ボルト	丸鉄 φ25	Ep-Fe/Ni5b,Cr0.1r
1	18	プレート用窓 600-2200	耐性アクリル板 t3.0	「ブルースモーク」
2	17	ネームプレート 600	カラー-ALP t1.5	「#」部「W」:「ホワイトグレイ」「B」:「ブラック」
6	16	サイドバーナット 1000	A6061S T5	化成被膜処理
2	15	サイドフレーム2 1000	A6063S T5	B2アルマイト
12	14	パネルマウントフレーム 46U	SPCC t2.0	塗装 上記参照
1	13	リアドアセット 600-2200	A6063S T5/ADC-12	
1	12	フロントドアセット 600-2200	A6063S T5/ADC-12	
2	11	側板 46U-1000V	SPCC t0.8	塗装 上記参照
1	10	天板 60100V	SPCC t1.0	
2	09	ネームフレーム 600	A6063S T5	塗装 上記参照
12	08	ブラケット15D	A6063S T5	
2	07	ボトムDフレーム 1000	A6N01S T5	
2	06	トップDフレーム 1000	A6N01S T5	
4	05	Hフレーム 46U	A6N01S T5	
2	04	ボトムWフレーム 600	A6N01S T5	
2	03	トップWフレーム 600	A6N01S T5	
1	02	ボトムコーナー	ADC-12	塗装 上記参照
1	01	トップコーナー	ADC-12	

NGC-46U60A0V2#

図番	図番	DRAWING No.	部品名	PART NAME	材質	MATERIAL	仕上	FINISH
単位	mm	DESIGNED	CHECKED	APPROVED	外観寸法			
尺度	1:20	品名						ネットワークラック
型式						NGC-46U60A0V2#		
SETTSU 摂津金属工業株式会社						図番 NGC-064011		