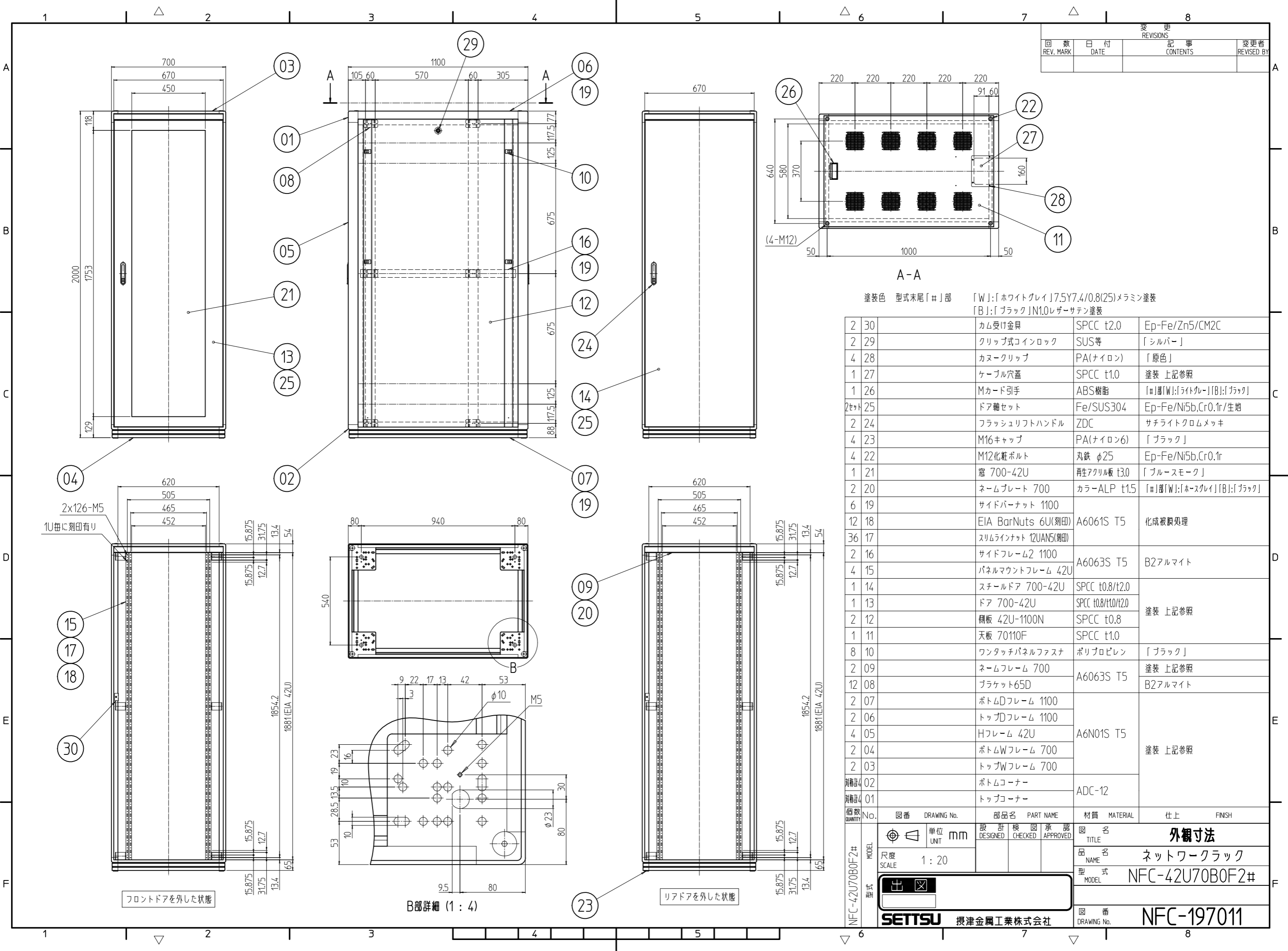


変更 REVISIONS			
回数 REV. MARK	日付 DATE	記事 CONTENTS	変更者 REVISED BY



A-A

塗装色 型式末尾「#」部 「W」:「ホワイトグレイ」7.5Y7.4/0.8(25)メラミン塗装
「B」:「ブラック」N1.0レーザーサテン塗装

数量	図番	部品名	材質	仕上
2	30	カム受け金具	SPCC t2.0	Ep-Fe/Zn5/CM2C
2	29	クリップ式コインロック	SUS等	「シルバー」
4	28	カヌークリップ	PA(ナイロン)	「原色」
1	27	ケーブル穴蓋	SPCC t1.0	塗装 上記参照
1	26	Mカード引手	ABS樹脂	「#」部「W」:「ライトグレイ」 「B」:「ブラック」
2セット	25	ドア軸セット	Fe/SUS304	Ep-Fe/Ni5b,Cr0.1r/生地
2	24	フラッシュリフトハンドル	ZDC	サチライトクロムメッキ
4	23	M16キャップ	PA(ナイロン6)	「ブラック」
4	22	M12化粧ボルト	丸鉄 φ25	Ep-Fe/Ni5b,Cr0.1r
1	21	窓 700-42U	再生アクリル板 t3.0	「ブルースモーク」
2	20	ネームプレート 700	カラーALP t1.5	「#」部「W」:「ホスグレイ」 「B」:「ブラック」
6	19	サイドバーナット 1100		
12	18	EIA BarNuts 6U(刻印)	A6061S T5	化成被膜処理
36	17	スリムラインナット 12UAN5(刻印)		
2	16	サイドフレーム2 1100	A6063S T5	B2アルマイト
4	15	パネルマウントフレーム 42U		
1	14	スチールドア 700-42U	SPCC t0.8/t2.0	
1	13	ドア 700-42U	SPCC t0.8/t1.0/t2.0	塗装 上記参照
2	12	側板 42U-1100N	SPCC t0.8	
1	11	天板 70110F	SPCC t1.0	
8	10	ワンタッチパネルファスナ	ポリプロピレン	「ブラック」
2	09	ネームフレーム 700		塗装 上記参照
12	08	ブラケット65D	A6063S T5	B2アルマイト
2	07	ボトムDフレーム 1100		
2	06	トップDフレーム 1100		
4	05	Hフレーム 42U	A6N01S T5	塗装 上記参照
2	04	ボトムWフレーム 700		
2	03	トップWフレーム 700		
1	02	ボトムコーナー	ADC-12	
1	01	トップコーナー		

図番	No.	図番	DRAWING No.	部品名	PART NAME	材質	MATERIAL	仕上	FINISH
単位	mm	設計	DESIGNED	検査	CHECKED	承認	APPROVED	外観寸法	
図名	ネットワークラック								
品名	NFC-42U70B0F2#								
型式	NFC-42U70B0F2#								
図番	NFC-197011								

SCALE 1:20

SETTSU 摂津金属工業株式会社