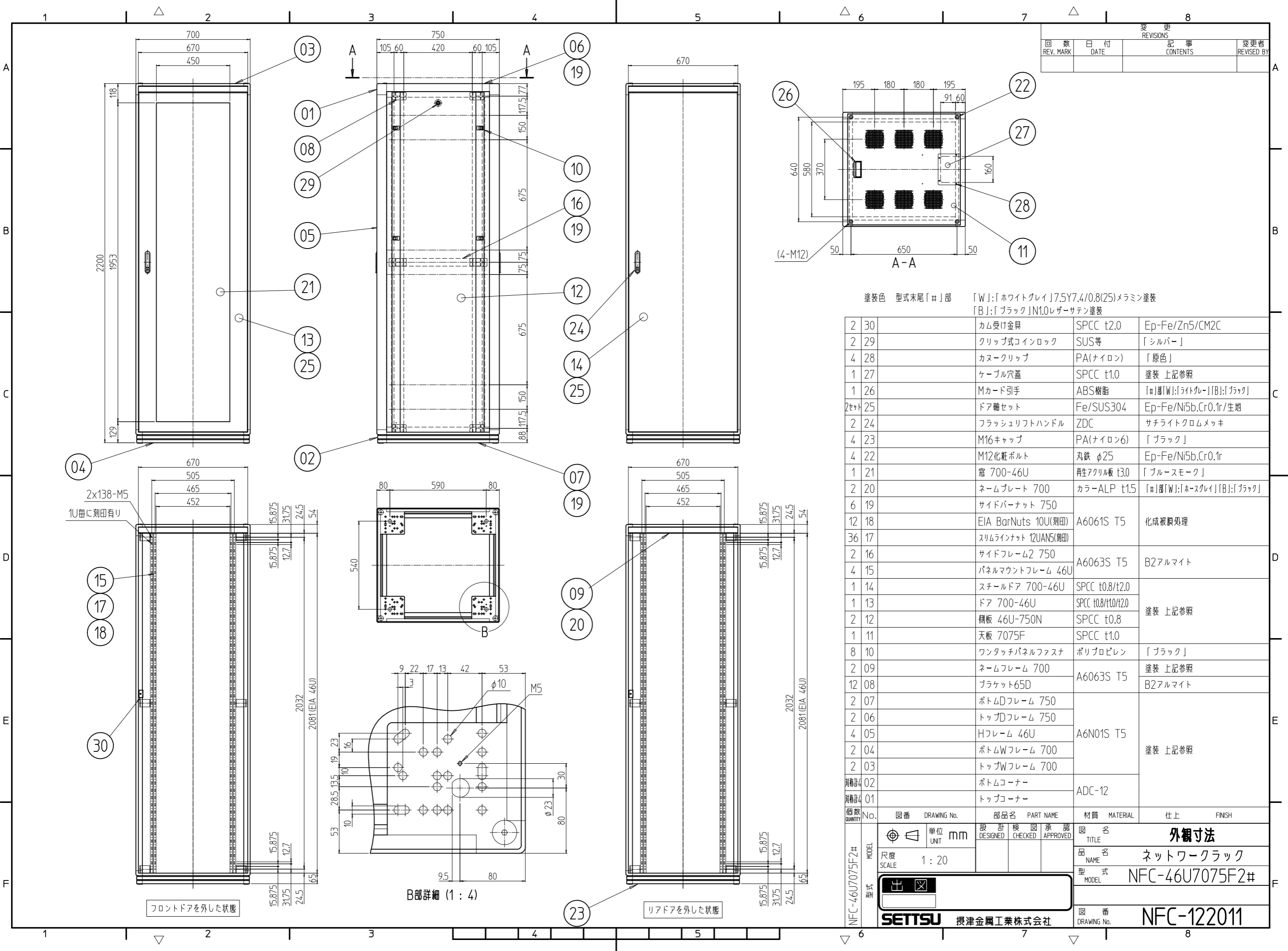


変更 REVISIONS			
回数 REV. MARK	日付 DATE	記事 CONTENTS	変更者 REVISED BY



数量	図番	部品名	材質	仕上
2	30	カム受け金具	SPCC t2.0	Ep-Fe/Zn5/CM2C
2	29	クリップ式コインロック	SUS等	「シルバー」
4	28	カヌークリップ	PA(ナイロン)	「原色」
1	27	ケーブル穴蓋	SPCC t1.0	塗装 上記参照
1	26	Mカード引手	ABS樹脂	「#」部「W」:[ホワイト]「B」:[ブラック]
2	25	ドア軸セット	Fe/SUS304	Ep-Fe/Ni5b,Cr0.1r/生地
2	24	フラッシュリフトハンドル	ZDC	サチライトクロムメッキ
4	23	M16キャップ	PA(ナイロン6)	「ブラック」
4	22	M12化粧ボルト	丸鉄 φ25	Ep-Fe/Ni5b,Cr0.1r
1	21	窓 700-46U	再生アクリル板 t3.0	「ブルースモーク」
2	20	ネームプレート 700	カラーALP t1.5	「#」部「W」:[ホワイト]「B」:[ブラック]
6	19	サイドバーナット 750	A6061S T5	化成被膜処理
12	18	EIA BarNuts 10U(刻印)		
36	17	スリムラインナット 12UAN5(刻印)		
2	16	サイドフレーム2 750	A6063S T5	B2アルマイト
4	15	パネルマウントフレーム 46U	A6061S t2.0	塗装 上記参照
1	14	スチールドア 700-46U		
1	13	ドア 700-46U	SPCC t0.8/t1.0/t2.0	塗装 上記参照
2	12	側板 46U-750N	SPCC t0.8	
1	11	天板 7075F	SPCC t1.0	「ブラック」
8	10	ワンタッチパネルファスナ	ポリプロピレン	
2	09	ネームフレーム 700	A6063S T5	塗装 上記参照 B2アルマイト
12	08	ブラケット65D		
2	07	ボトムDフレーム 750	A6N01S T5	塗装 上記参照
2	06	トップDフレーム 750		
4	05	Hフレーム 46U		
2	04	ボトムWフレーム 700		
2	03	トップWフレーム 700	ADC-12	塗装 上記参照
1	02	ボトムコーナー		
1	01	トップコーナー	ADC-12	塗装 上記参照

No.	図番	DRAWING No.	部品名	PART NAME	材質	MATERIAL	仕上	FINISH

出 入
SETTSU 摂津金属工業株式会社
 図番 DRAWING No. **NFC-122011**

