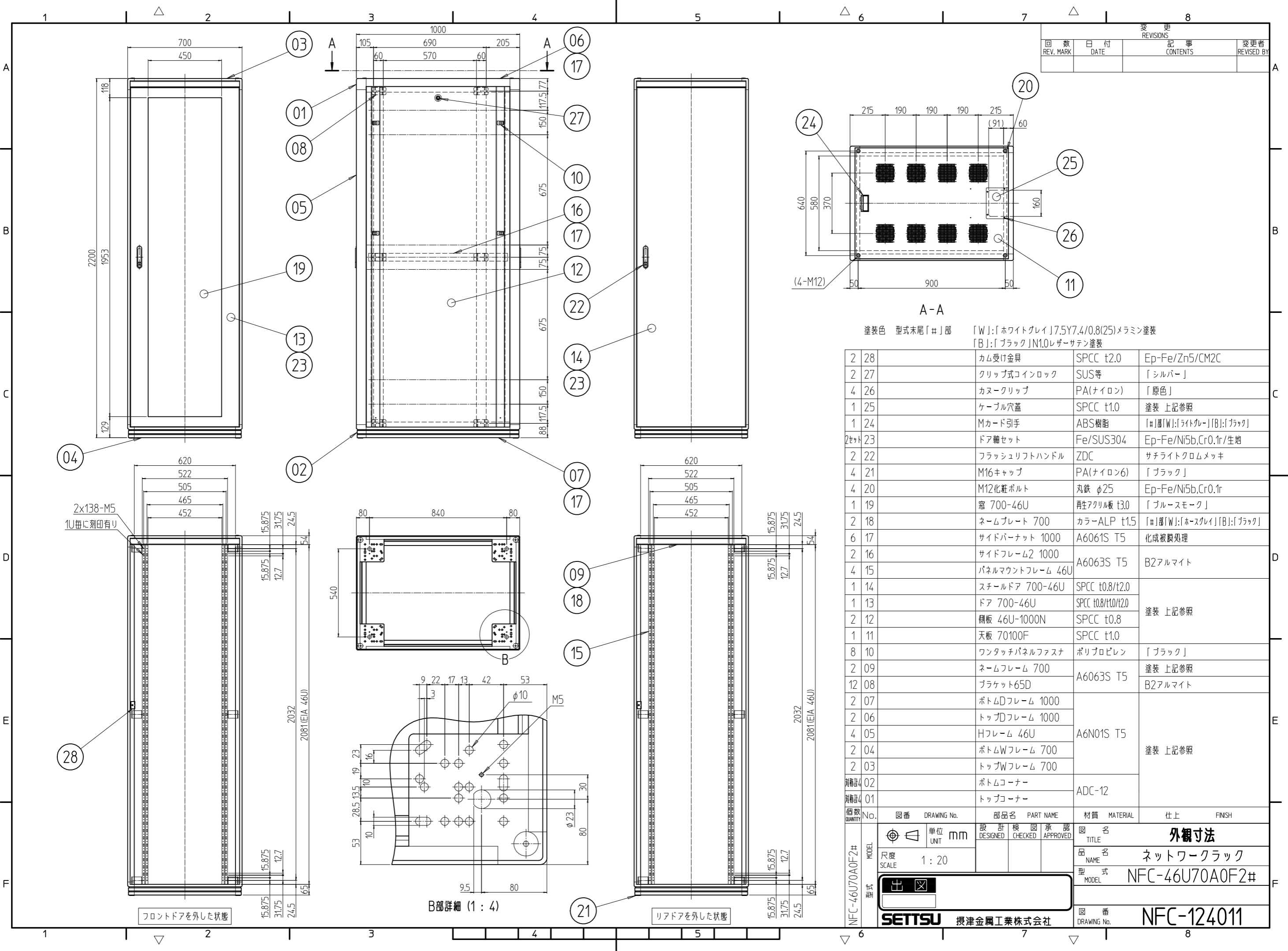


| 変更 REVISIONS | | | |
|--------------|---------|-------------|----------------|
| 回数 REV. MARK | 日付 DATE | 記事 CONTENTS | 変更者 REVISED BY |
| | | | |



塗装色 型式末尾「#」部 「W」:「ホワイトグレイ」7.5Y7.4/0.8(25)メラミン塗装
「B」:「ブラック」M1.0レザーサテン塗装

| 数量 | 図番 | 部品名 | 材質 | 仕上 |
|------|----|-----------------|---------------------|------------------------------|
| 2 | 28 | カム受け金具 | SPCC t2.0 | Ep-Fe/Zn5/CM2C |
| 2 | 27 | クリップ式コインロック | SUS等 | 「シルバー」 |
| 4 | 26 | カヌークリップ | PA(ナイロン) | 「原色」 |
| 1 | 25 | ケーブル穴蓋 | SPCC t1.0 | 塗装 上記参照 |
| 1 | 24 | Mカード引手 | ABS樹脂 | 「#」部「W」:「ライトブルー」 「B」:「ブラック」 |
| 2セット | 23 | ドア軸セット | Fe/SUS304 | Ep-Fe/Ni5b,Cr0.1r/生地 |
| 2 | 22 | フラッシュリフトハンドル | ZDC | サチライトクロムメッキ |
| 4 | 21 | M16キャップ | PA(ナイロン6) | 「ブラック」 |
| 4 | 20 | M12化粧ボルト | 丸鉄 φ25 | Ep-Fe/Ni5b,Cr0.1r |
| 1 | 19 | 窓 700-46U | 再生アクリル板 t3.0 | 「ブルースモーク」 |
| 2 | 18 | ネームプレート 700 | カラーALP t1.5 | 「#」部「W」:「ホワイトグレイ」 「B」:「ブラック」 |
| 6 | 17 | サイドバーナット 1000 | A6061S T5 | 化成被膜処理 |
| 2 | 16 | サイドフレーム2 1000 | A6063S T5 | B2アルマイト |
| 4 | 15 | パネルマウントフレーム 46U | A6063S T5 | B2アルマイト |
| 1 | 14 | スチールドア 700-46U | SPCC t0.8/t2.0 | 塗装 上記参照 |
| 1 | 13 | ドア 700-46U | SPCC t0.8/t1.0/t2.0 | |
| 2 | 12 | 側板 46U-1000N | SPCC t0.8 | 塗装 上記参照 |
| 1 | 11 | 天板 70100F | SPCC t1.0 | |
| 8 | 10 | ワンタッチパネルファスナ | ポリプロピレン | 「ブラック」 |
| 2 | 09 | ネームフレーム 700 | A6063S T5 | 塗装 上記参照 |
| 12 | 08 | ブラケット65D | A6063S T5 | B2アルマイト |
| 2 | 07 | ボトムDフレーム 1000 | A6N01S T5 | 塗装 上記参照 |
| 2 | 06 | トップDフレーム 1000 | | |
| 4 | 05 | Hフレーム 46U | | |
| 2 | 04 | ボトムWフレーム 700 | | |
| 2 | 03 | トップWフレーム 700 | ADC-12 | |
| 4 | 02 | ボトムコーナー | | |
| 4 | 01 | トップコーナー | | |

| No. | 図番 | DRAWING No. | 部品名 | PART NAME | 材質 | MATERIAL | 仕上 | FINISH |
|-----|----|-------------|-----|-----------|----|----------|----|--------|
| | | | | | | | | |

単位 mm
 設計 検 図 承認
 DESIGNED CHECKED APPROVED
 図名 外観寸法
 品名 ネットワークラック
 型式 NFC-46U70A0F2#
 尺渡 SCALE 1:20
 出
 SETSU 摂津金属工業株式会社
 図番 DRAWING No. NFC-124011