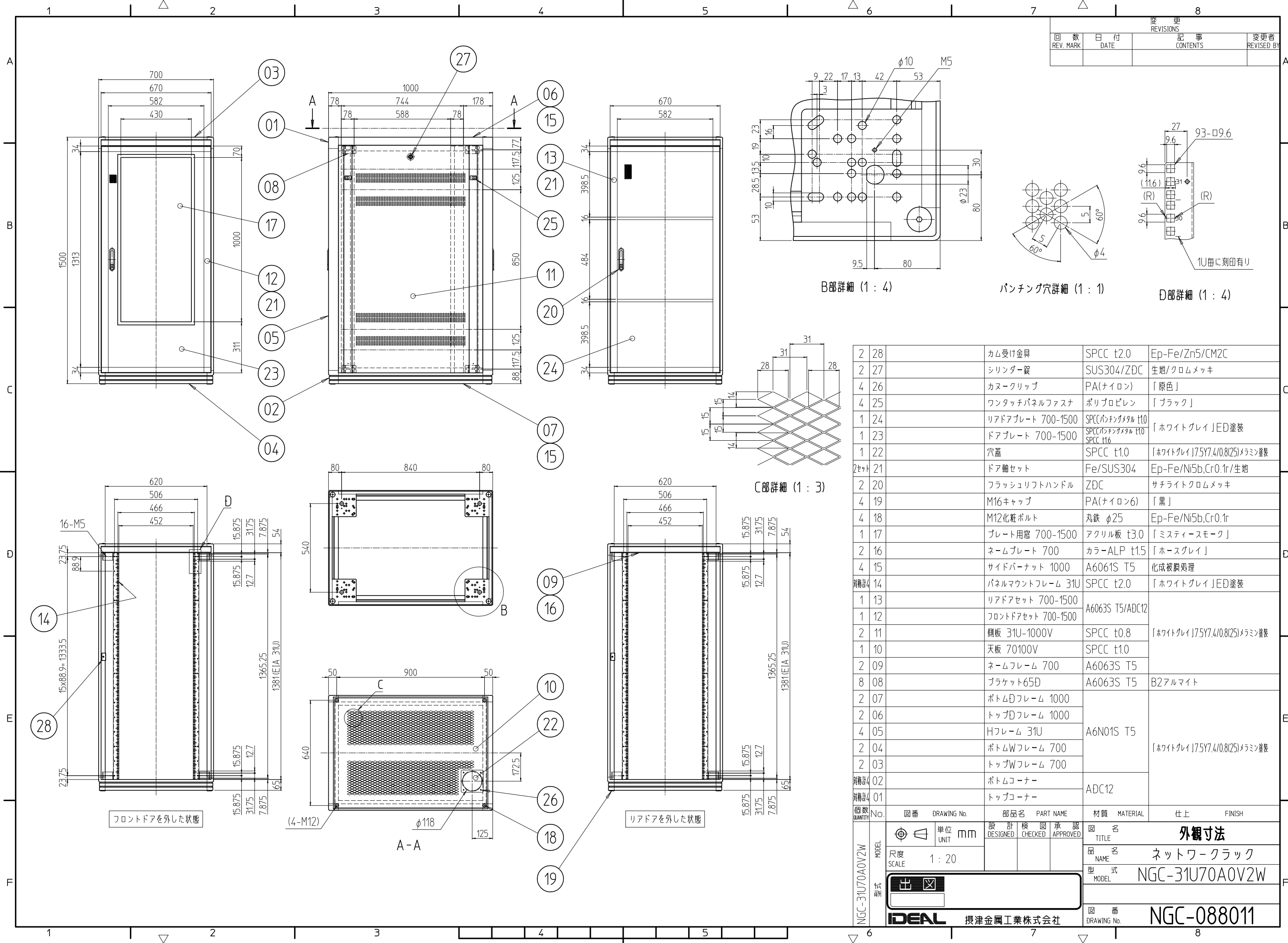


変更 REVISIONS			
回数 REV. MARK	日付 DATE	記事 CONTENTS	変更者 REVISED BY



B部詳細 (1:4)

パンチング穴詳細 (1:1)

D部詳細 (1:4)

C部詳細 (1:3)

数量 QUANTITY	図番 DRAWING No.	部品名 PART NAME	材質 MATERIAL	仕上 FINISH
2	28	カム受け金具	SPCC t2.0	Ep-Fe/Zn5/CM2C
2	27	シリンダー錠	SUS304/ZDC	生地/クロムメッキ
4	26	カムクリップ	PA(ナイロン)	「原色」
4	25	ワンタッチパネルファスナ	ポリプロピレン	「ブラック」
1	24	リアドアプレート 700-1500	SPCC(パンチングメタル) t10	「ホワイトグレイ」ED塗装
1	23	ドアプレート 700-1500	SPCC(パンチングメタル) t10	「ホワイトグレイ」ED塗装
1	22	穴蓋	SPCC t1.0	「ホワイトグレイ」7.5Y7.4/0.8(25)メラミン塗装
2セット	21	ドア軸セット	Fe/SUS304	Ep-Fe/Ni5b,Cr0.1r/生地
2	20	フラッシュリフトハンドル	ZDC	サチライクロムメッキ
4	19	M16キャップ	PA(ナイロン6)	「黒」
4	18	M12化粧ボルト	丸鉄 φ25	Ep-Fe/Ni5b,Cr0.1r
1	17	プレート用窓 700-1500	アクリル板 t3.0	「ミスティーク」
2	16	ネームプレート 700	カラーALP t1.5	「ホースグレイ」
4	15	サイドバーナット 1000	A6061S T5	化成被膜処理
対称部	4	パネルマウントフレーム 31U	SPCC t2.0	「ホワイトグレイ」ED塗装
1	13	リアドアセット 700-1500	A6063S T5/ADC12	「ホワイトグレイ」7.5Y7.4/0.8(25)メラミン塗装
1	12	フロントドアセット 700-1500	A6063S T5/ADC12	
2	11	剛板 31U-1000V	SPCC t0.8	
1	10	天板 70100V	SPCC t1.0	
2	09	ネームフレーム 700	A6063S T5	B2アルマイト
8	08	ブラケット65D	A6063S T5	
2	07	ボトムDフレーム 1000	A6N01S T5	「ホワイトグレイ」7.5Y7.4/0.8(25)メラミン塗装
2	06	トップDフレーム 1000		
4	05	Hフレーム 31U		
2	04	ボトムWフレーム 700		
2	03	トップWフレーム 700	ADC12	「ホワイトグレイ」7.5Y7.4/0.8(25)メラミン塗装
対称部	4	ボトムコーナー		
対称部	4	トップコーナー	ADC12	「ホワイトグレイ」7.5Y7.4/0.8(25)メラミン塗装

数量 QUANTITY	図番 DRAWING No.	部品名 PART NAME	材質 MATERIAL	仕上 FINISH