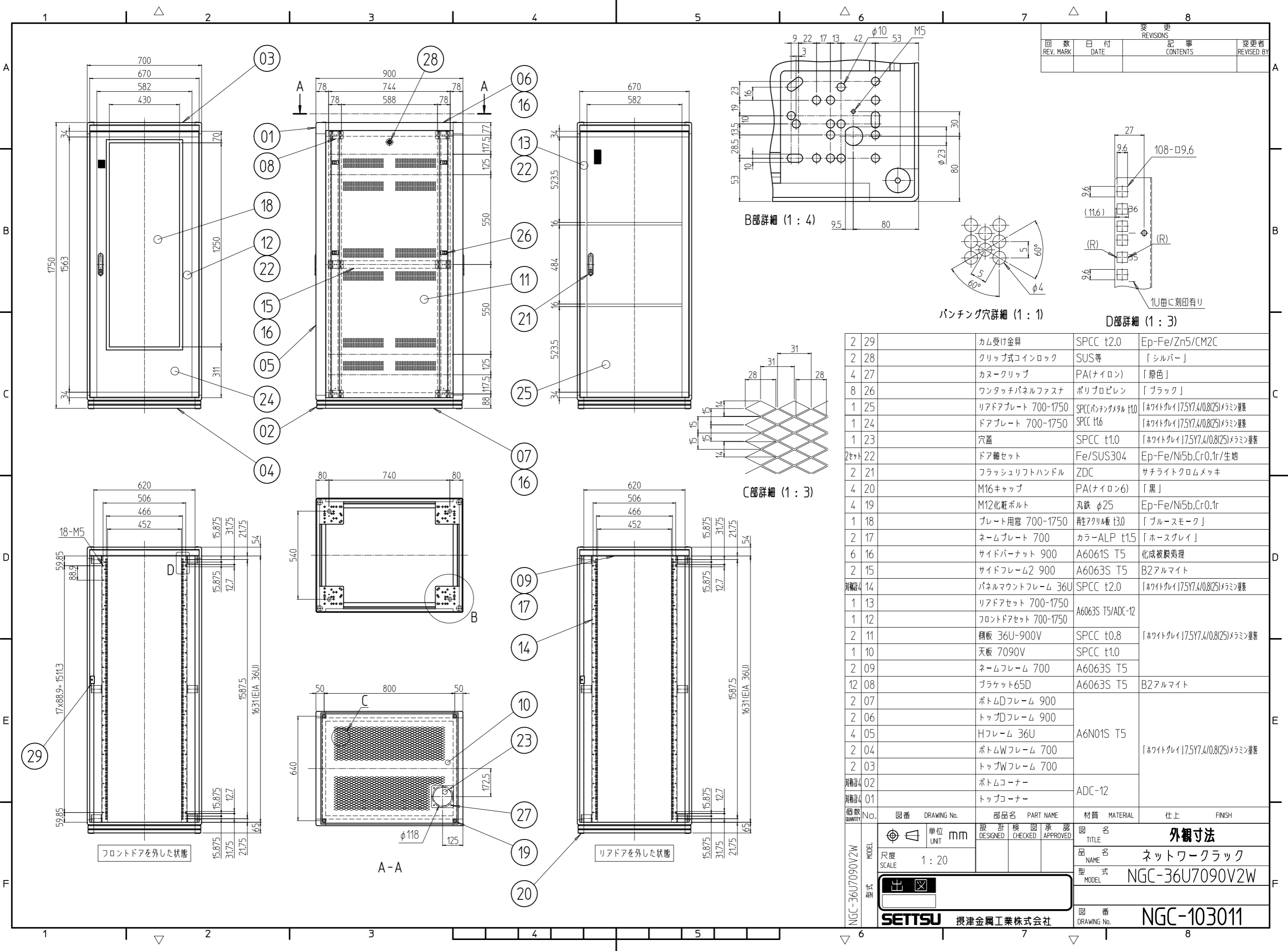


| 変更 REVISIONS | | | |
|--------------|---------|-------------|----------------|
| 回数 REV. MARK | 日付 DATE | 記事 CONTENTS | 変更者 REVISED BY |
| | | | |



| No. | 図番 DRAWING No. | 部品名 PART NAME | 材質 MATERIAL | 仕上 FINISH |
|---------|----------------|--------------------|------------------|---------------------------------|
| 2 29 | | カム受け金具 | SPCC t2.0 | Ep-Fe/Zn5/CM2C |
| 2 28 | | クリップ式コインロック | SUS等 | 「シルバー」 |
| 4 27 | | カヌークリップ | PA(ナイロン) | 「原色」 |
| 8 26 | | ワンタッチパネルファスナ | ポリプロピレン | 「ブラック」 |
| 1 25 | | リアドアプレート 700-1750 | SPCC(ポッチメタル) t10 | 「ホワイトグレイ」17.5Y7.4/0.8(25)メラミン塗装 |
| 1 24 | | ドアプレート 700-1750 | SPCC t16 | 「ホワイトグレイ」17.5Y7.4/0.8(25)メラミン塗装 |
| 1 23 | | 穴蓋 | SPCC t1.0 | 「ホワイトグレイ」17.5Y7.4/0.8(25)メラミン塗装 |
| 2セット 22 | | ドア軸セット | Fe/SUS304 | Ep-Fe/Ni5b,Cr0.1r/生地 |
| 2 21 | | フラッシュリフトハンドル | ZDC | サチライトクロムメッキ |
| 4 20 | | M16キャップ | PA(ナイロン6) | 「黒」 |
| 4 19 | | M12化粧ボルト | 丸鉄 φ25 | Ep-Fe/Ni5b,Cr0.1r |
| 1 18 | | プレート用窓 700-1750 | 耐性アクリル板 t3.0 | 「ブルースモーク」 |
| 2 17 | | ネームプレート 700 | カラーALP t1.5 | 「ホースグレイ」 |
| 6 16 | | サイドバーナット 900 | A6061S T5 | 化成被膜処理 |
| 2 15 | | サイドフレーム2 900 | A6063S T5 | B2アルマイト |
| 1 14 | | パネルマウントフレーム 36U | SPCC t2.0 | 「ホワイトグレイ」17.5Y7.4/0.8(25)メラミン塗装 |
| 1 13 | | リアドアセット 700-1750 | A6063S T5/ADC-12 | 「ホワイトグレイ」17.5Y7.4/0.8(25)メラミン塗装 |
| 1 12 | | フロントドアセット 700-1750 | A6063S T5/ADC-12 | |
| 2 11 | | 側板 36U-900V | SPCC t0.8 | 「ホワイトグレイ」17.5Y7.4/0.8(25)メラミン塗装 |
| 1 10 | | 天板 7090V | SPCC t1.0 | 「ホワイトグレイ」17.5Y7.4/0.8(25)メラミン塗装 |
| 2 09 | | ネームフレーム 700 | A6063S T5 | |
| 12 08 | | ブラケット65D | A6063S T5 | B2アルマイト |
| 2 07 | | ボトムDフレーム 900 | A6N01S T5 | 「ホワイトグレイ」17.5Y7.4/0.8(25)メラミン塗装 |
| 2 06 | | トップDフレーム 900 | | |
| 4 05 | | Hフレーム 36U | | |
| 2 04 | | ボトムWフレーム 700 | | |
| 2 03 | | トップWフレーム 700 | ADC-12 | 「ホワイトグレイ」17.5Y7.4/0.8(25)メラミン塗装 |
| 1 02 | | ボトムコーナー | | |
| 1 01 | | トップコーナー | | |

| No. | 図番 DRAWING No. | 部品名 PART NAME | 材質 MATERIAL | 仕上 FINISH |
|-----|----------------|---------------|-------------|-----------|
| | | | | |

出 入
SETTSU 摂津金属工業株式会社
 MODEL NGC-36U7090V2W
 SCALE 1:20
 図番 NGC-103011