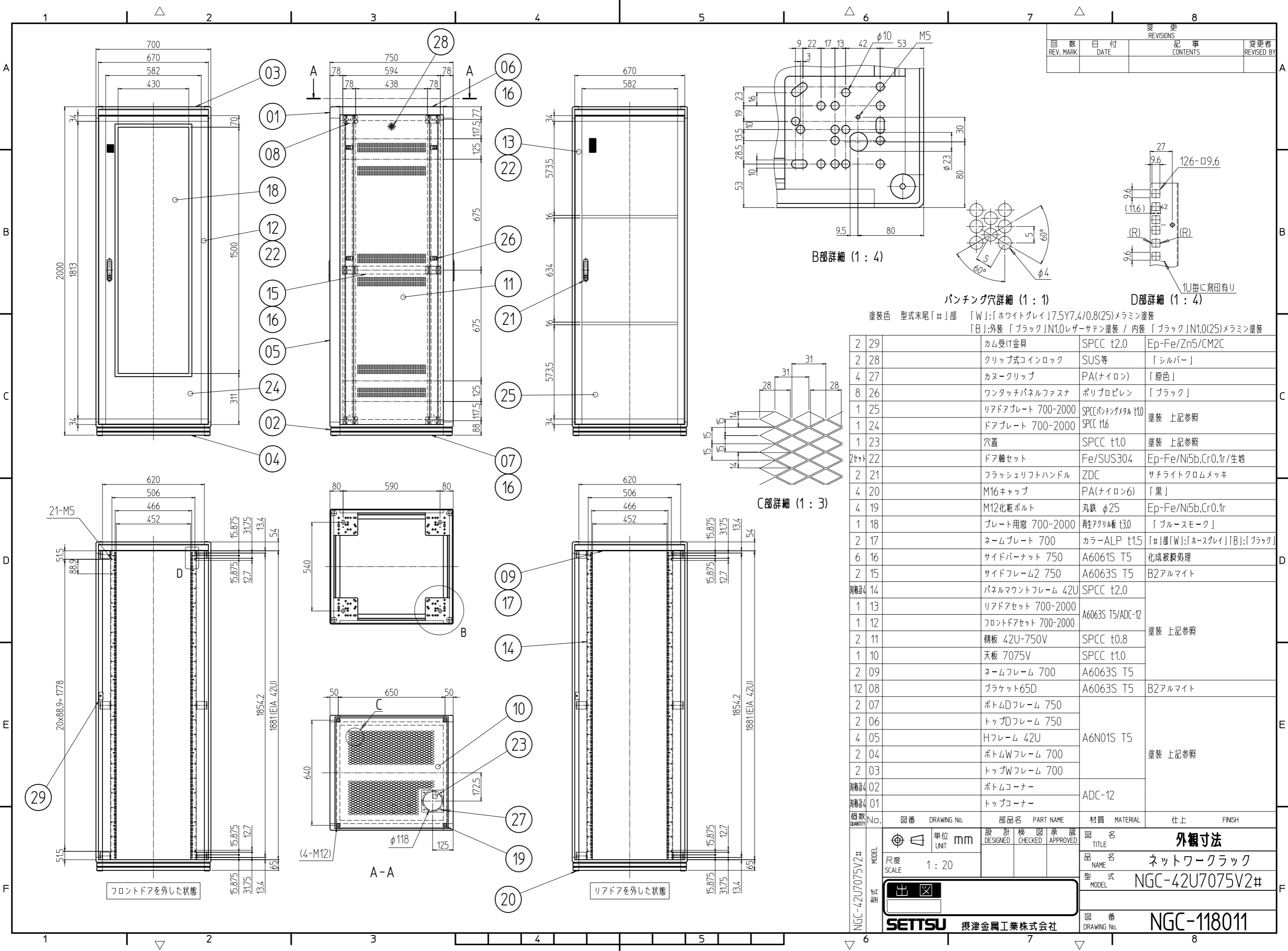


変更 REVISIONS			
回数 REV. MARK	日付 DATE	記事 CONTENTS	変更者 REVISED BY



塗装色 型式末尾「#」部 「W」:「ホワイトグレイ」7.5Y7.4/0.8(25)メラミン塗装
「B」:外装「ブラック」N1.0レーザーサテン塗装 / 内装「ブラック」N1.0(25)メラミン塗装

数量	図番	部品名	PART NAME	材質	MATERIAL	仕上	FINISH
2	29	カム受け金具	SPCC t2.0	Ep-Fe/Zn5/CM2C			
2	28	クリップ式コインロック	SUS等	「シルバー」			
4	27	カヌークリップ	PA(ナイロン)	「原色」			
8	26	ワンタッチパネルファスナ	ポリプロピレン	「ブラック」			
1	25	リアドアプレート 700-2000	SPCC(パンチングメタル) t1.0	塗装 上記参照			
1	24	ドアプレート 700-2000	SPCC t1.6	塗装 上記参照			
1	23	穴蓋	SPCC t1.0	塗装 上記参照			
2セット	22	ドア軸セット	Fe/SUS304	Ep-Fe/Ni5b,Cr0.1r/生地			
2	21	フラッシュリフトハンドル	ZDC	サチライトクロムメッキ			
4	20	M16キャップ	PA(ナイロン6)	「黒」			
4	19	M12化粧ボルト	丸鉄 φ25	Ep-Fe/Ni5b,Cr0.1r			
1	18	プレート用窓 700-2000	耐性アクリル板 t3.0	「ブルースモーク」			
2	17	ネームプレート 700	カラー-ALP t1.5	「#」部「W」:「ホースグレイ」「B」:「ブラック」			
6	16	サイドバーナット 750	A6061S T5	化成被膜処理			
2	15	サイドフレーム2 750	A6063S T5	B2アルマイト			
1	14	パネルマウントフレーム 42U	SPCC t2.0				
1	13	リアドアセット 700-2000	A6063S T5/ADC-12				
1	12	フロントドアセット 700-2000	A6063S T5/ADC-12	塗装 上記参照			
2	11	側板 42U-750V	SPCC t0.8				
1	10	天板 7075V	SPCC t1.0				
2	09	ネームフレーム 700	A6063S T5				
12	08	ブラケット65D	A6063S T5	B2アルマイト			
2	07	ボトムDフレーム 750					
2	06	トップDフレーム 750					
4	05	Hフレーム 42U	A6N01S T5				
2	04	ボトムWフレーム 700		塗装 上記参照			
2	03	トップWフレーム 700					
1	02	ボトムコーナー	ADC-12				
1	01	トップコーナー	ADC-12				

NGC-42U7075V2#

図番 No. 図番 DRAWING No. 部品名 PART NAME 材質 MATERIAL 仕上 FINISH

単位 mm 設計 DESIGNED 検査 CHECKED 承認 APPROVED 図名 TITLE

尺度 SCALE 1:20

品名 NAME ネットワークラック

型式 MODEL NGC-42U7075V2#

出 図

SETTSU 摂津金属工業株式会社 図番 NGC-118011