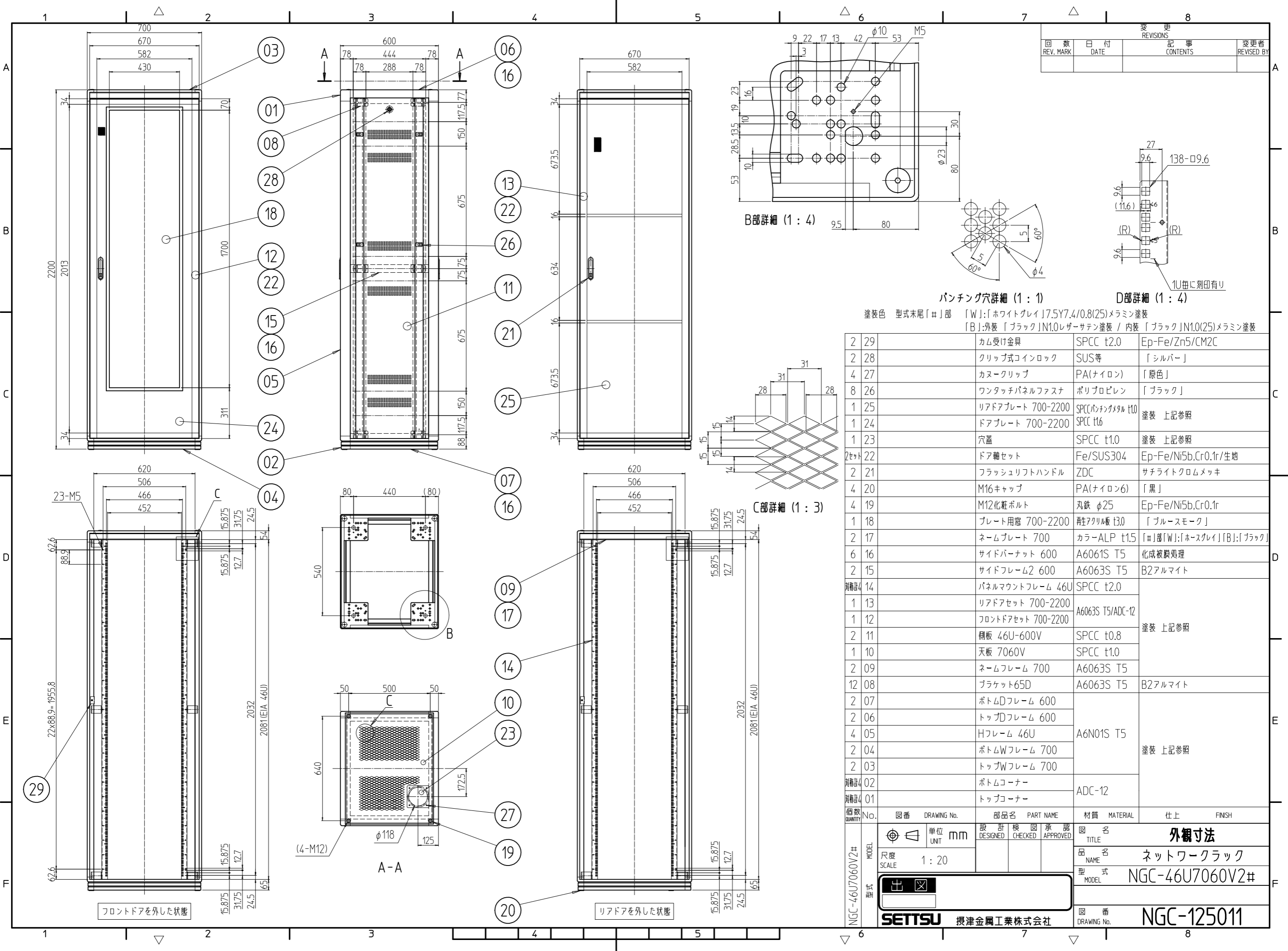


変更 REVISIONS			
回数 REV. MARK	日付 DATE	記事 CONTENTS	変更者 REVISED BY



塗装色 型式末尾「#」部 「W」:[ホワイトグレイ]7.5Y7.4/0.8(25)メラミン塗装
「B」:外表「ブラック」N1.0レーザーサテン塗装 / 内装「ブラック」N1.0(25)メラミン塗装

No.	数量	図番	部品名 PART NAME	材質 MATERIAL	仕上 FINISH	
2	29		カム受け金具	SPCC t2.0	Ep-Fe/Zn5/CM2C	
2	28		クリップ式コインロック	SUS等	「シルバー」	
4	27		カヌークリップ	PA(ナイロン)	「原色」	
8	26		ワンタッチパネルファスナ	ポリプロピレン	「ブラック」	
1	25		リアドアプレート 700-2200	SPCC(パンチングメタル) t1.0	塗装 上記参照	
1	24		ドアプレート 700-2200	SPCC t1.6	塗装 上記参照	
1	23		穴蓋	SPCC t1.0	塗装 上記参照	
2セット	22		ドア軸セット	Fe/SUS304	Ep-Fe/Ni5b,Cr0.1r/生地	
2	21		フラッシュリフトハンドル	ZDC	サチライトクロムメッキ	
4	20		M16キャップ	PA(ナイロン6)	「黒」	
4	19		M12化粧ボルト	丸鉄 φ25	Ep-Fe/Ni5b,Cr0.1r	
1	18		プレート用窓 700-2200	耐性アクリル板 t3.0	「ブルースモーク」	
2	17		ネームプレート 700	カラー-ALP t1.5	「#」部「W」:[ホワイトグレイ]「B」:[ブラック]	
6	16		サイドバーナット 600	A6061S T5	化成被膜処理	
2	15		サイドフレーム 600	A6063S T5	B2アルマイト	
4	14		パネルマウントフレーム 46U	SPCC t2.0	塗装 上記参照	
1	13		リアドアセット 700-2200	A6063S T5/ADC-12		
1	12		フロントドアセット 700-2200	A6063S T5/ADC-12		
2	11		側板 46U-600V	SPCC t0.8		
1	10		天板 7060V	SPCC t1.0	塗装 上記参照	
2	09		ネームフレーム 700	A6063S T5		
12	08		ブラケット65D	A6063S T5		B2アルマイト
2	07		ボトムDフレーム 600	A6N01S T5		塗装 上記参照
2	06		トップDフレーム 600			
4	05		Hフレーム 46U	A6N01S T5	塗装 上記参照	
2	04		ボトムWフレーム 700			
2	03		トップWフレーム 700	ADC-12	塗装 上記参照	
4	02		ボトムコーナー			
4	01		トップコーナー	ADC-12	塗装 上記参照	

No.	図番	DRAWING No.	部品名 PART NAME	材質 MATERIAL	仕上 FINISH

単位 mm
 設計 検 図 承認
 DESIGNED CHECKED APPROVED
 図名 外観寸法
 品名 ネットワークラック
 型式 NGC-46U7060V2#
 図番 NGC-125011