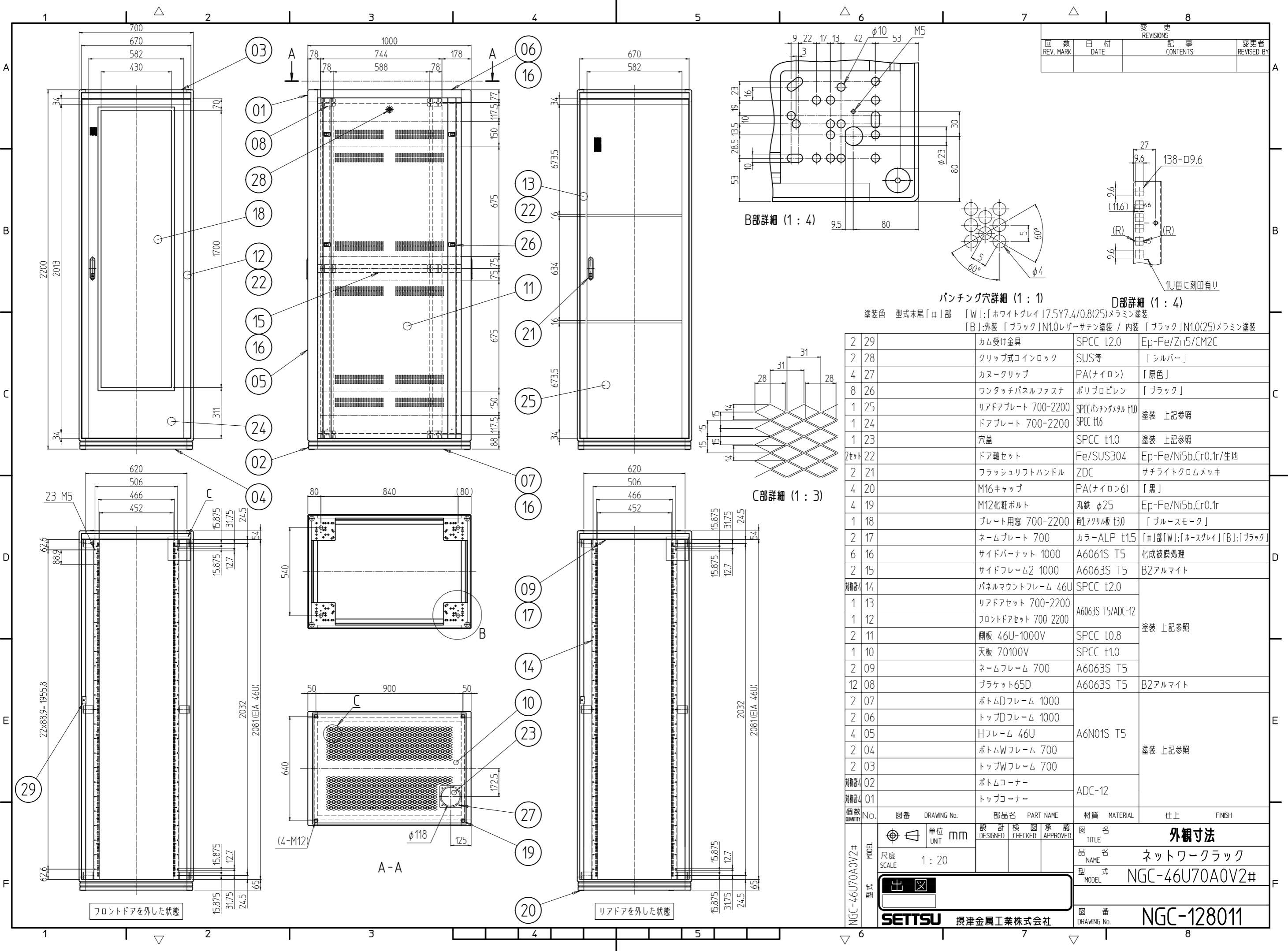


| 変更 REVISIONS |         |             |                |
|--------------|---------|-------------|----------------|
| 回数 REV. MARK | 日付 DATE | 記事 CONTENTS | 変更者 REVISED BY |
|              |         |             |                |



塗装色 型式末尾「#」部 「W」:「ホワイトグレイ」7.5Y7.4/0.8(25)メラミン塗装  
「B」:外装「ブラック」N1.0レーザーサテン塗装 / 内装「ブラック」N1.0(25)メラミン塗装

| No. | 図番 | DRAWING No. | 部品名 PART NAME      | 材質 MATERIAL         | 仕上 FINISH                   |
|-----|----|-------------|--------------------|---------------------|-----------------------------|
| 2   | 29 |             | カム受け金具             | SPCC t2.0           | Ep-Fe/Zn5/CM2C              |
| 2   | 28 |             | クリップ式コインロック        | SUS等                | 「シルバー」                      |
| 4   | 27 |             | カヌークリップ            | PA(ナイロン)            | 「原色」                        |
| 8   | 26 |             | ワンタッチパネルファスナ       | ポリプロピレン             | 「ブラック」                      |
| 1   | 25 |             | リアドアプレート 700-2200  | SPCC(パンチングメタル) t1.0 | 塗装 上記参照                     |
| 1   | 24 |             | ドアプレート 700-2200    | SPCC t1.6           | 塗装 上記参照                     |
| 1   | 23 |             | 穴蓋                 | SPCC t1.0           | 塗装 上記参照                     |
| 2   | 22 |             | ドア軸セット             | Fe/SUS304           | Ep-Fe/Ni5b,Cr0.1r/生地        |
| 2   | 21 |             | フラッシュリフトハンドル       | ZDC                 | サチライトクロムメッキ                 |
| 4   | 20 |             | M16キャップ            | PA(ナイロン6)           | 「黒」                         |
| 4   | 19 |             | M12化粧ボルト           | 丸鉄 φ25              | Ep-Fe/Ni5b,Cr0.1r           |
| 1   | 18 |             | プレート用窓 700-2200    | 耐性アクリル板 t3.0        | 「ブルースモーク」                   |
| 2   | 17 |             | ネームプレート 700        | カラー-ALP t1.5        | 「#」部「W」:「ホワイトグレイ」「B」:「ブラック」 |
| 6   | 16 |             | サイドバーナット 1000      | A6061S T5           | 化成被膜処理                      |
| 2   | 15 |             | サイドフレーム2 1000      | A6063S T5           | B2アルマイト                     |
| 1   | 14 |             | パネルマウントフレーム 46U    | SPCC t2.0           |                             |
| 1   | 13 |             | リアドアセット 700-2200   | A6063S T5/ADC-12    |                             |
| 1   | 12 |             | フロントドアセット 700-2200 | A6063S T5/ADC-12    | 塗装 上記参照                     |
| 2   | 11 |             | 側板 46U-1000V       | SPCC t0.8           |                             |
| 1   | 10 |             | 天板 70100V          | SPCC t1.0           |                             |
| 2   | 09 |             | ネームフレーム 700        | A6063S T5           |                             |
| 12  | 08 |             | ブラケット65D           | A6063S T5           | B2アルマイト                     |
| 2   | 07 |             | ボトムDフレーム 1000      | A6N01S T5           |                             |
| 2   | 06 |             | トップDフレーム 1000      | A6N01S T5           |                             |
| 4   | 05 |             | Hフレーム 46U          | A6N01S T5           | 塗装 上記参照                     |
| 2   | 04 |             | ボトムWフレーム 700       | A6N01S T5           |                             |
| 2   | 03 |             | トップWフレーム 700       | A6N01S T5           |                             |
| 1   | 02 |             | ボトムコーナー            | ADC-12              |                             |
| 1   | 01 |             | トップコーナー            | ADC-12              |                             |

| No. | 図番 | DRAWING No. | 部品名 PART NAME | 材質 MATERIAL | 仕上 FINISH |
|-----|----|-------------|---------------|-------------|-----------|
|     |    |             |               |             |           |

**外観寸法**  
 品名: ネットワークラック  
 型式: NGC-46U70A0V2#  
 図番: NGC-128011