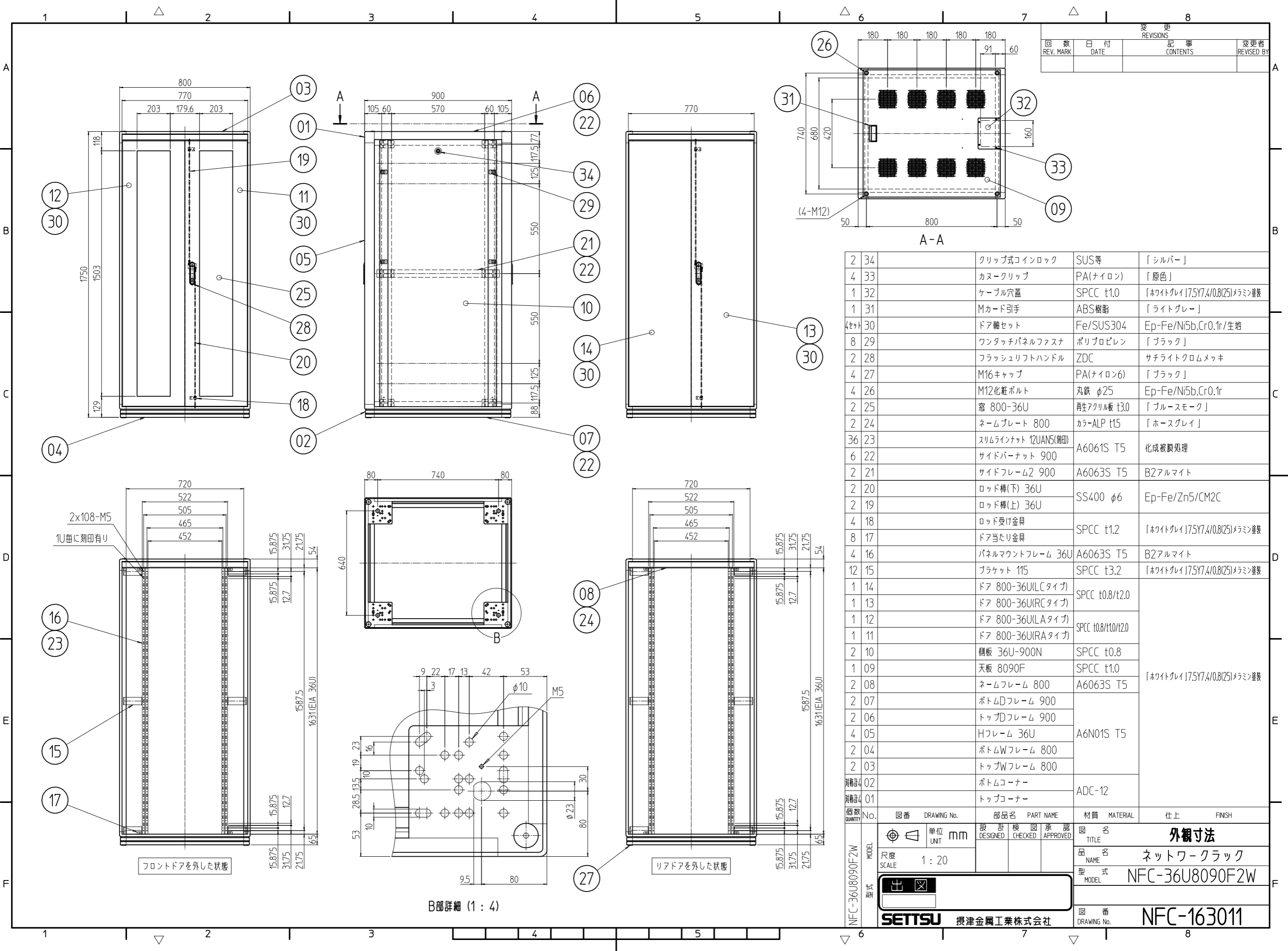
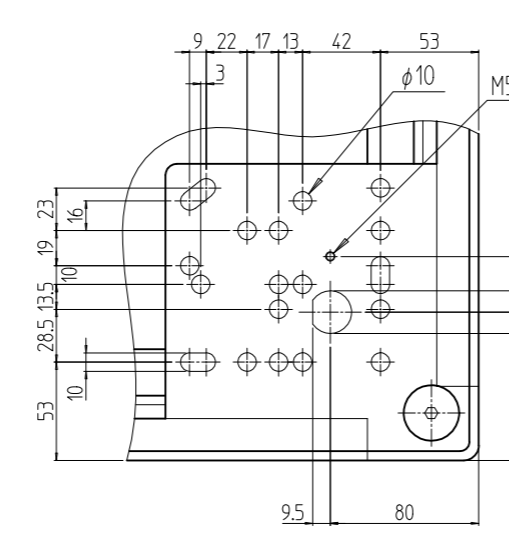


変更 REVISIONS			
回数 REV. MARK	日付 DATE	記事 CONTENTS	変更者 REVISED BY



No.	図番 DRAWING No.	部品名 PART NAME	材質 MATERIAL	仕上 FINISH
2	34	クリップ式コインロック	SUS等	「シルバー」
4	33	カヌークリップ	PA(ナイロン)	「原色」
1	32	ケーブル穴蓋	SPCC t1.0	「ホワイトグレイ」7.5Y7.4/0.8(25)メラミン塗装
1	31	Mカード引手	ABS樹脂	「ライトグレー」
4セット	30	ドア軸セット	Fe/SUS304	Ep-Fe/Ni5b,Cr0.1r/生地
8	29	ワンタッチパネルファスナ	ポリプロピレン	「ブラック」
2	28	フラッシュリフトハンドル	ZDC	サチライトクロムメッキ
4	27	M16キャップ	PA(ナイロン6)	「ブラック」
4	26	M12化粧ボルト	丸鉄 φ25	Ep-Fe/Ni5b,Cr0.1r
2	25	窓 800-36U	再生アクリル板 t3.0	「ブルースモーク」
2	24	ネームプレート 800	カラーALP t15	「ホースグレイ」
36	23	スリムラインナット 12UAN5(測印)	A6061S T5	化成被膜処理
6	22	サイドバーナット 900		
2	21	サイドフレーム2 900	A6063S T5	B2アルマイト
2	20	ロッド棒(下) 36U	SS400 φ6	Ep-Fe/Zn5/CM2C
2	19	ロッド棒(上) 36U		
4	18	ロッド受け金具	SPCC t1.2	「ホワイトグレイ」7.5Y7.4/0.8(25)メラミン塗装
8	17	ドア当たり金具	A6063S T5	B2アルマイト
4	16	パネルマウントフレーム 36U		
12	15	ブラケット 115	SPCC t3.2	「ホワイトグレイ」7.5Y7.4/0.8(25)メラミン塗装
1	14	ドア 800-36U(LCタイプ)	SPCC t0.8/t2.0	「ホワイトグレイ」7.5Y7.4/0.8(25)メラミン塗装
1	13	ドア 800-36U(RCタイプ)		
1	12	ドア 800-36U(LAタイプ)		
1	11	ドア 800-36U(RAタイプ)		
2	10	側板 36U-900N	SPCC t0.8	「ホワイトグレイ」7.5Y7.4/0.8(25)メラミン塗装
1	09	天板 8090F	SPCC t1.0	
2	08	ネームフレーム 800	A6063S T5	
2	07	ボトムDフレーム 900	A6N01S T5	
2	06	トップDフレーム 900		
4	05	Hフレーム 36U		
2	04	ボトムWフレーム 800		
2	03	トップWフレーム 800	ADC-12	
4	02	ボトムコーナー		
4	01	トップコーナー		

型式	NFC-36U8090F2W	図番	DRAWING No.	部品名	PART NAME	材質	MATERIAL	仕上	FINISH
単位	mm	設計	DESIGNED	検	CHECKED	承認	APPROVED	図名	外観寸法
尺度	1:20	出		品名	ネットワークラック				
				型式	NFC-36U8090F2W				
				図番	NFC-163011				



B部詳細 (1 : 4)