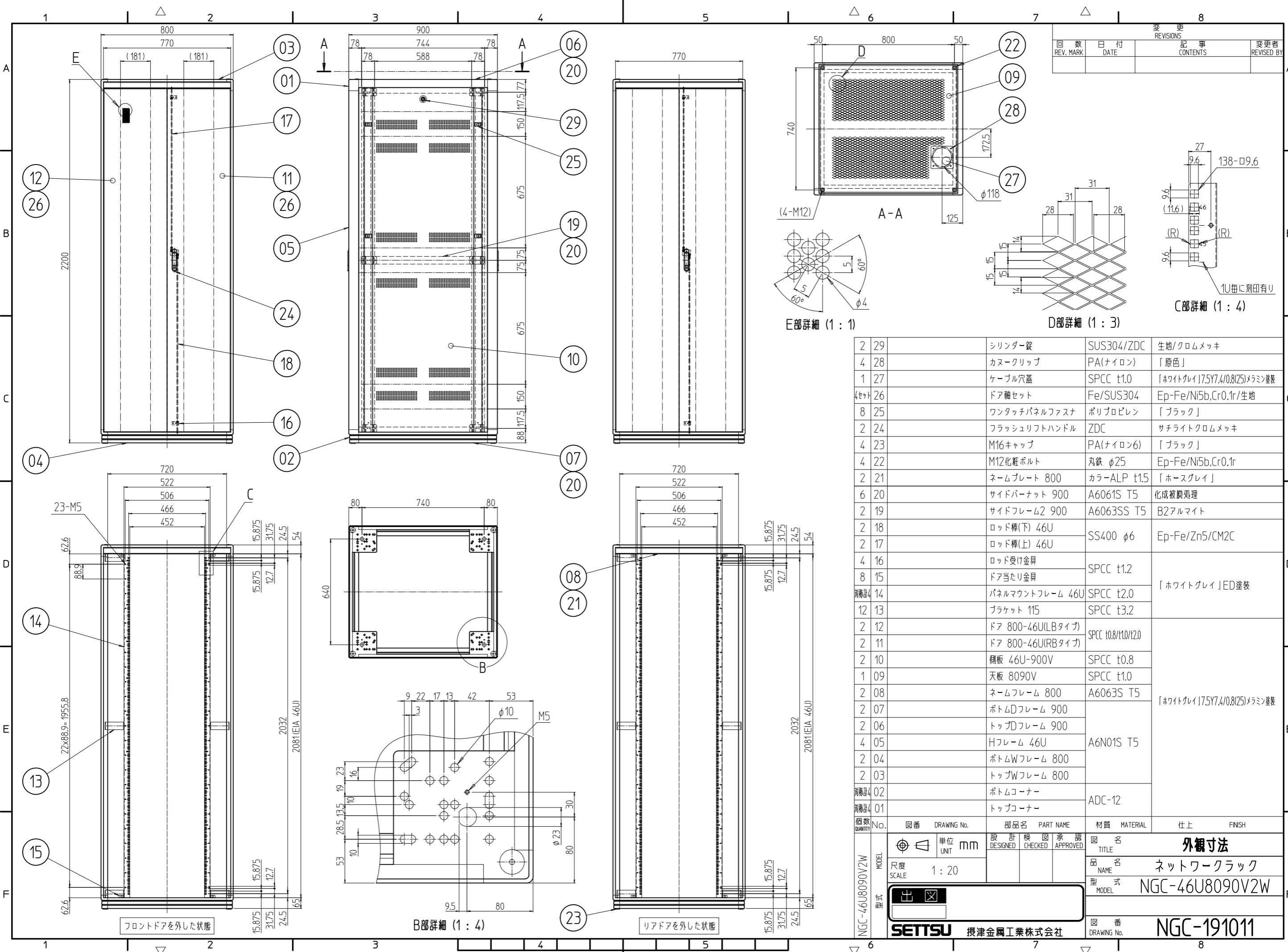


変更 REVISIONS			
回数 REV. MARK	日付 DATE	記事 CONTENTS	変更者 REVISED BY



No.	図番	DRAWING No.	部品名 PART NAME	材質 MATERIAL	仕上 FINISH
2	29		シリンダー錠	SUS304/ZDC	生地/クロムメッキ
4	28		カヌークリップ	PA(ナイロン)	「原色」
1	27		ケーブル穴蓋	SPCC t1.0	「ホワイトグレイ」7.5Y7.4/0.8(25)メラミン塗装
4セット	26		ドア軸セット	Fe/SUS304	Ep-Fe/Ni5b,Cr0.1r/生地
8	25		ワンタッチパネルファスナ	ポリプロピレン	「ブラック」
2	24		フラッシュリフトハンドル	ZDC	サチライトクロムメッキ
4	23		M16キャップ	PA(ナイロン6)	「ブラック」
4	22		M12化粧ボルト	丸鉄 φ25	Ep-Fe/Ni5b,Cr0.1r
2	21		ネームプレート 800	カラー-ALP t1.5	「ホースグレイ」
6	20		サイドバーナット 900	A6061S T5	化成被膜処理
2	19		サイドフレーム2 900	A6063SS T5	B2アルマイト
2	18		ロッド棒(下) 46U	SS400 φ6	Ep-Fe/Zn5/CM2C
2	17		ロッド棒(上) 46U	SS400 φ6	Ep-Fe/Zn5/CM2C
4	16		ロッド受け金具	SPCC t1.2	
8	15		ドア当たり金具		「ホワイトグレイ」ED塗装
4	14		パネルマウントフレーム 46U	SPCC t2.0	
12	13		ブラケット 115	SPCC t3.2	
2	12		ドア 800-46U(LBタイプ)	SPCC t0.8/t1.0/t2.0	
2	11		ドア 800-46U(RBタイプ)	SPCC t0.8/t1.0/t2.0	
2	10		側板 46U-900V	SPCC t0.8	
1	09		天板 8090V	SPCC t1.0	
2	08		ネームフレーム 800	A6063S T5	「ホワイトグレイ」7.5Y7.4/0.8(25)メラミン塗装
2	07		ボトムDフレーム 900		
2	06		トップDフレーム 900		
4	05		Hフレーム 46U	A6N01S T5	
2	04		ボトムWフレーム 800		
2	03		トップWフレーム 800		
4	02		ボトムコーナー	ADC-12	
4	01		トップコーナー	ADC-12	

NGC-46U8090V2W	型式	出	図番	NGC-191011
単位	mm	設計	承認	図名
SCALE	1:20	DESIGNED	CHECKED	外観寸法
		APPROVED		品名
				ネットワークラック
				型式
				NGC-46U8090V2W
				図番
				NGC-191011