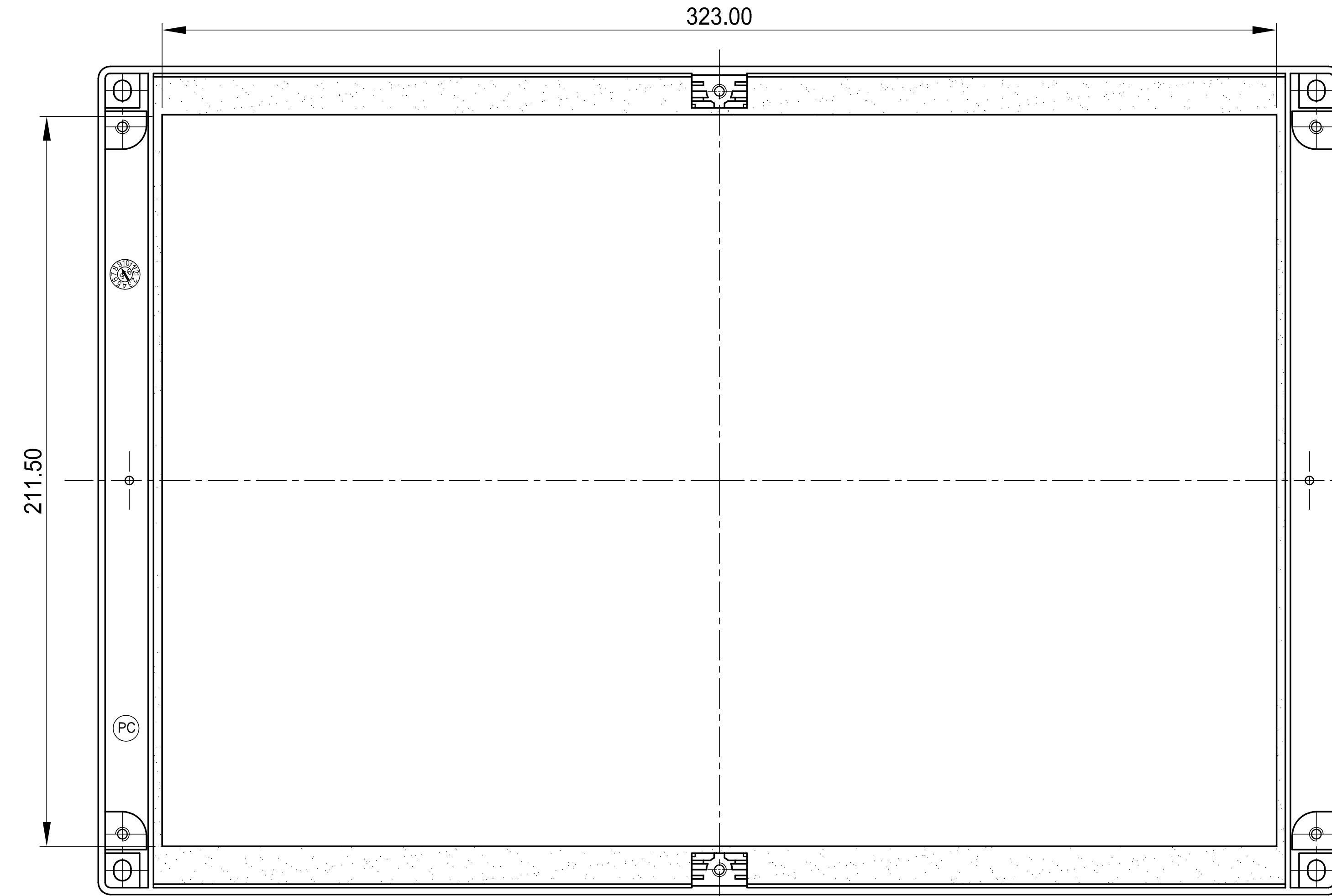
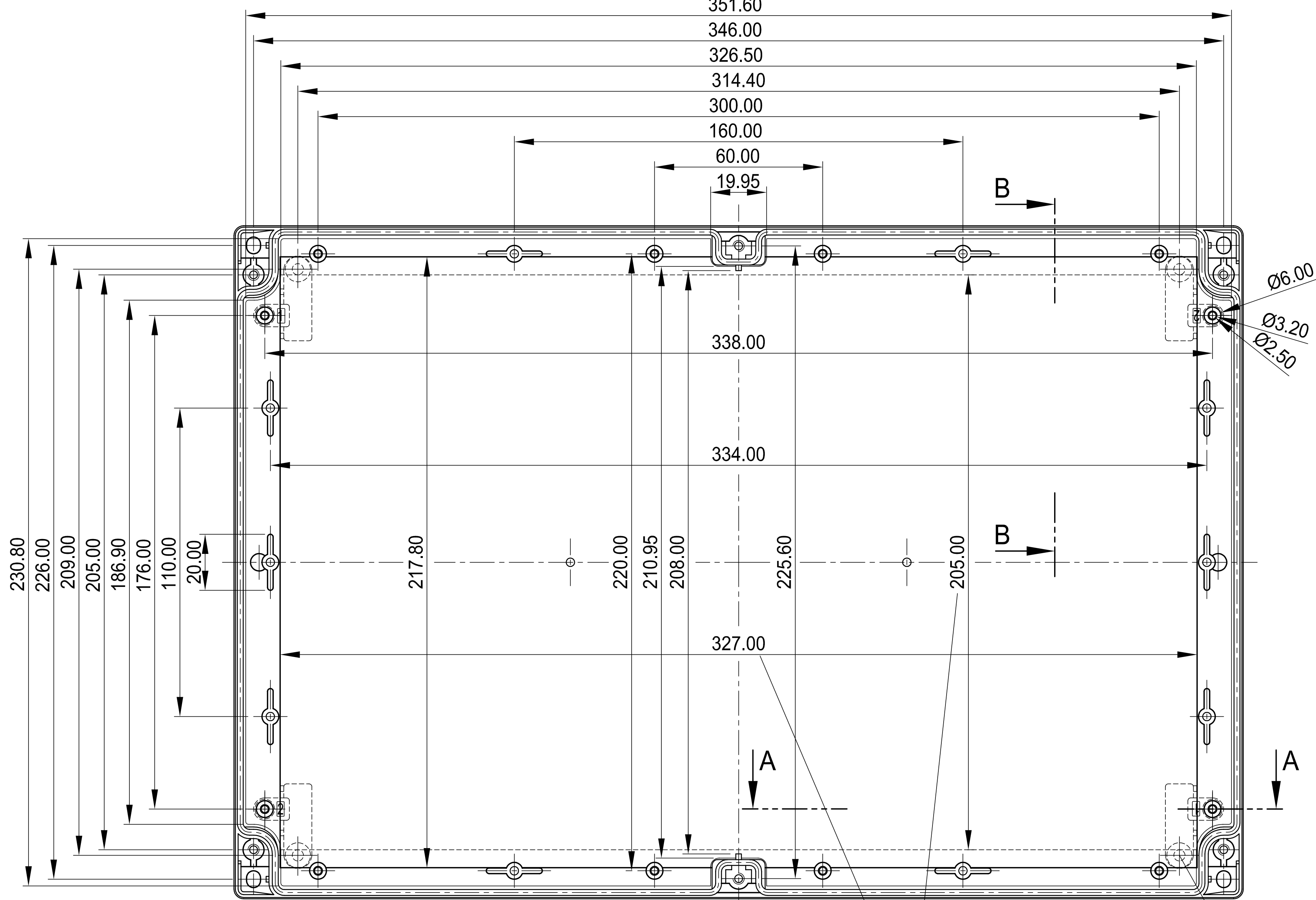


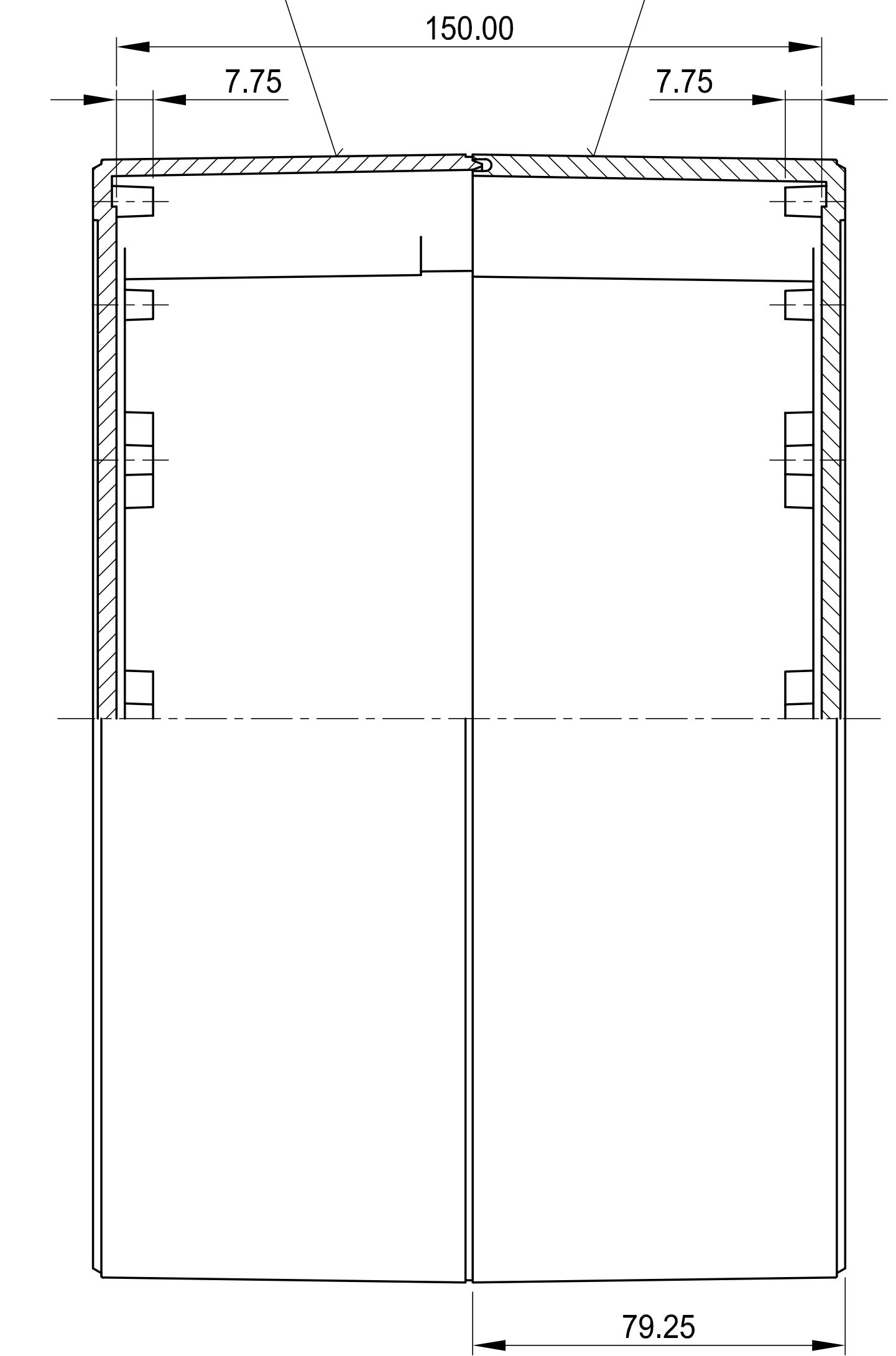
Unterteil mit Feder
(auch als Oberteil verwendbar)

base part with tongue
(can be used as top also)



Schale mit Feder
shell with tongue
C 42 43 601

Schale mit Nut
shell with groove
C 52 43 601



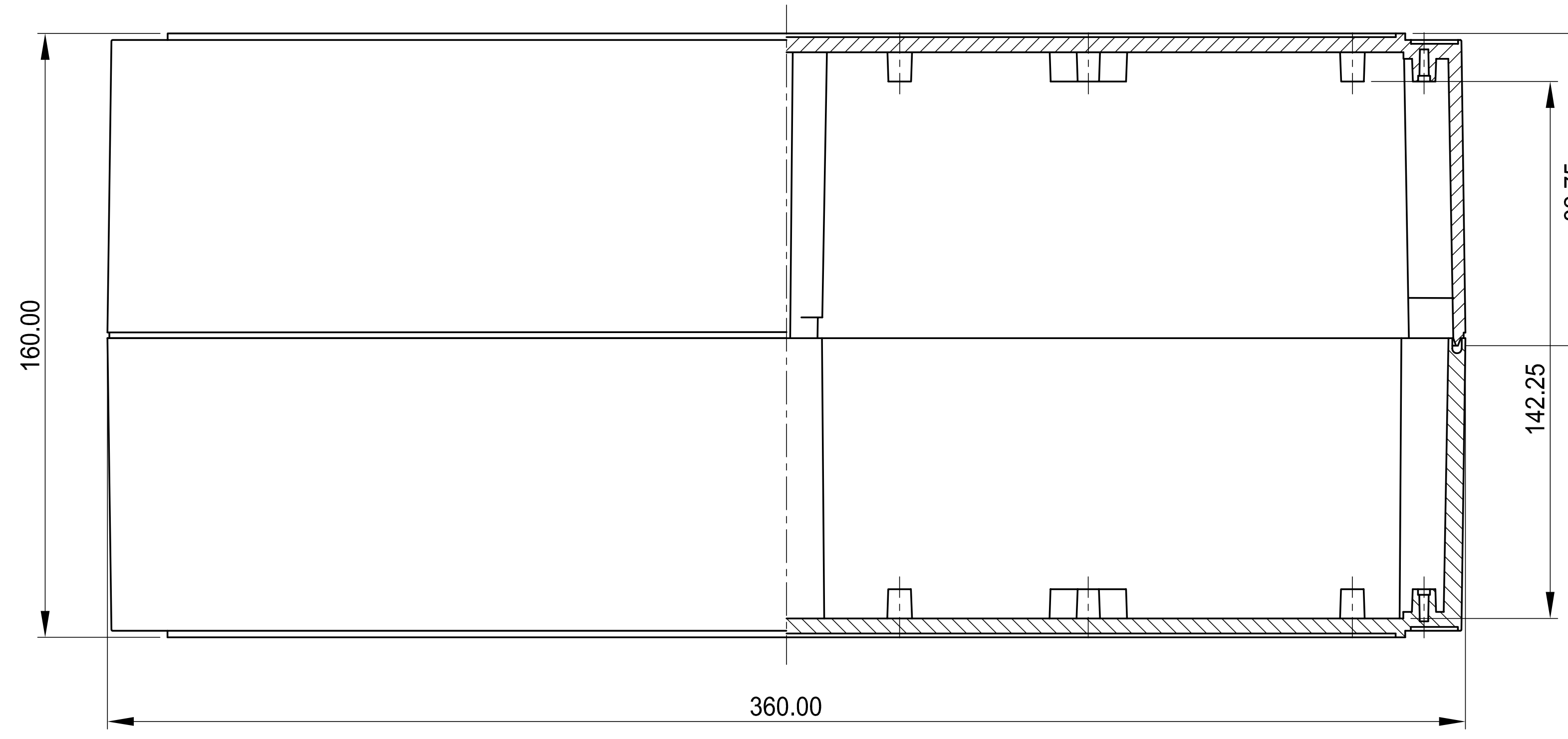
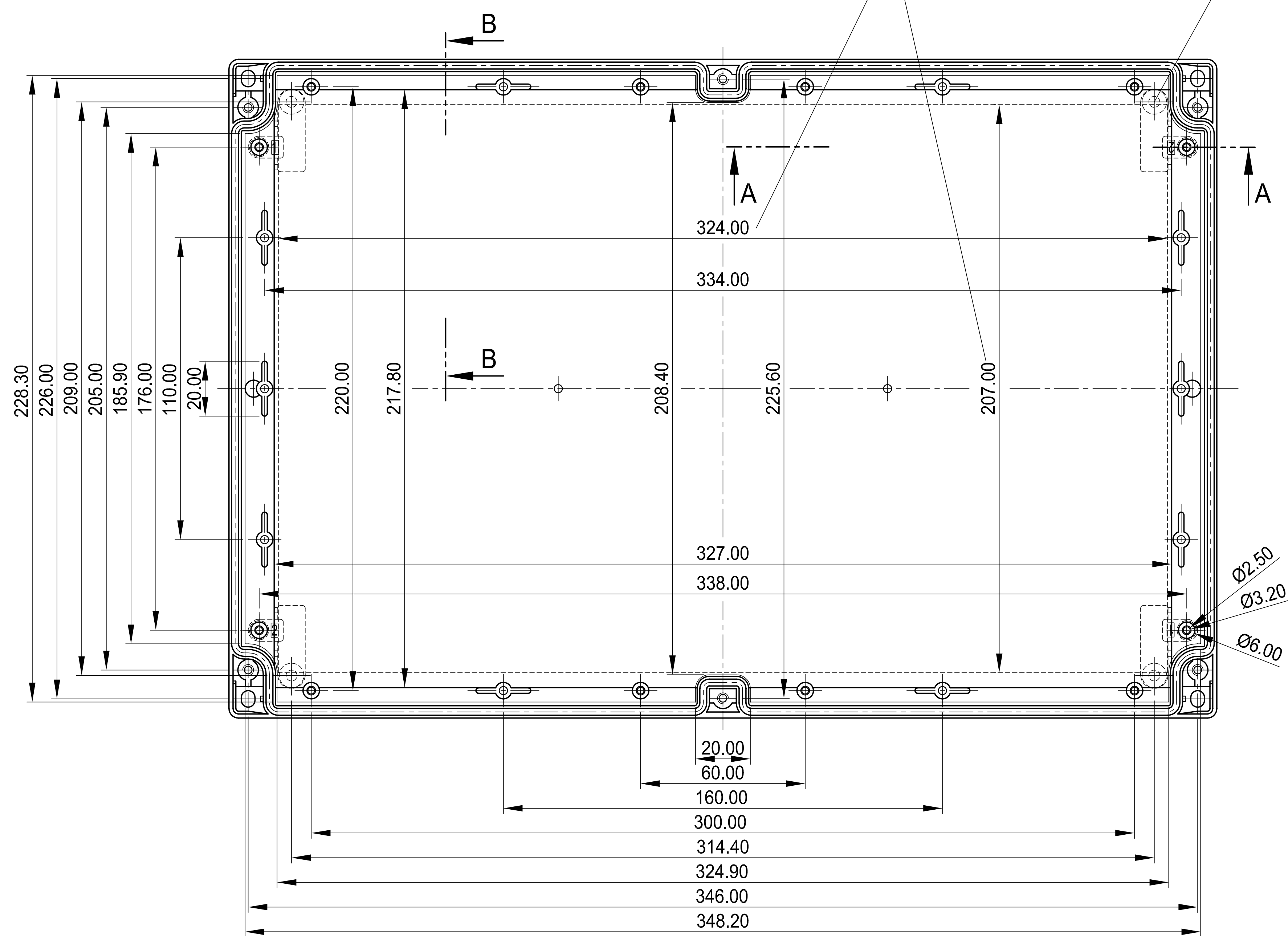
Schnitt B-B
section

Oberteil mit Nut
(auch als Unterteil verwendbar)

top part with groove
(can be used as base also)

max. Platinenmaße
max. size of PCB

Kartenhalter C2299068
PCB support C2299068



Schnitt A-A
section

Z (PZ2)

Informationskopie will not be updated	Copy for information will not be updated	Stand: 01.04.08	Version: 028.0001.1.00
Technische Änderungen vorbehalten. Irrtümer und Druckfehler angewiesen. Keine Haftung für Schäden. Wichtige Einzel- maße bitte direkt mit dem aktuellen Produkt abstimmen. Subject to technical modification without prior notice. Typographical and other errors do not justify any claim for damages. All dimensions should be verified using an actual modelled part.	Reservieren Sie sich den Namen des Produktes, das Sie verwenden wollen. Reserve the name of the product you intend to use. Reservez-vous le nom du produit que vous souhaitez utiliser.	Produkt: Gehäuse Date: 03.01.05	Farbe: RAL 9005 Druckung: 1:1
<p>OKW GEHÄUSE SYSTEME</p>		<p>ROBUST24 Case complete, 240x360x160 C25243.</p>	
<p>1:1</p>		<p>Blatt: 1 1:1</p>	