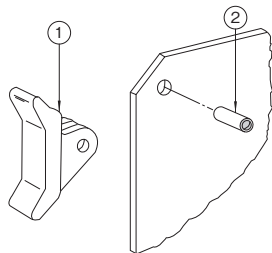


# CLMRK<sub>SERIES</sub> カードエクストラクタ(プラスチック製)

販売単位  
2個



## 特徴

- 使用することで、サブトラック等からPCBを容易に引き抜けます。
- PCBに指定穴を開けてから、付属のロールピンで取り付けます。
- 1.6mm厚のPCBに使用できます。

## 構成内容

照番	名称	個数	材質	色・外装処理	使用限界温度
1	エクストラクタ	2	ポリアミド66	「乳白色」	121℃
2	ロールピン	2	ステンレス鋼	生地	—

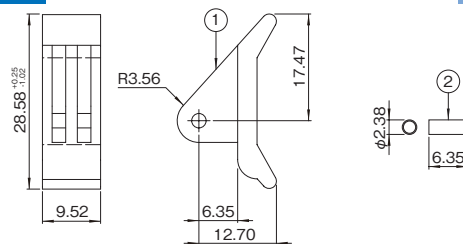
付属品 無

## 機種内容

在庫区分	型番	外形寸法 (mm)			備考
		Wo	Ho	Do	
標準	CLMRK-103	9.52	28.58	16.26	使用可能なPCBの板厚 1.6mm レバー比 3:1

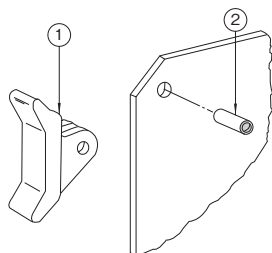
## 外観寸法図

単位 mm



# CLMRK<sub>SERIES</sub> カードエクストラクタ(プラスチック製)

販売単位  
2個



## 特徴

- 使用することで、サブトラック等からPCBを容易に引き抜けます。
- PCBに指定穴を開けてから、付属のロールピンで取り付けます。
- 1.6mm厚のPCBに使用できます。

## 構成内容

照番	名称	個数	材質	色・外装処理	使用限界温度
1	エクストラクタ	2	ポリアミド66	「乳白色」	121℃
2	ロールピン	2	ステンレス鋼	生地	—

付属品 無

## 機種内容

在庫区分	型番	外形寸法 (mm)			備考
		Wo	Ho	Do	
標準	CLMRK-101	6.35	28.97	16.26	使用可能なPCBの板厚 1.6mm レバー比 3:1

## 外観寸法図

単位 mm

