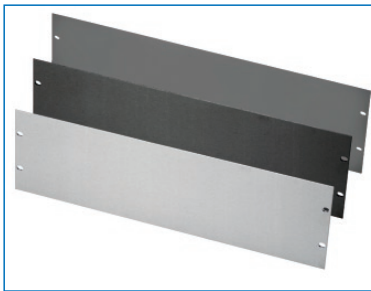
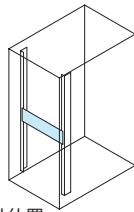


# RPE SERIES 標準パネル(EIA規格 アルミ/アクリル製)

19INCH EIA アクリル アルミ 販売単位 1枚



取付例



標準取付位置  
19インチパネルマウント部

## 特徴

- EIA規格の19インチパネルです。
- 主に19インチラックの機器を実装しないパネルマウント部のブラックを埋めるパネルとして用います。
- アルミ(シルバー/ブラック)またはアクリル(半透明のブラック(ブルースモーク)色)から選択できます。

## 注意

- 19インチラックへ取り付けには別売の化粧ねじ(PBOシリーズ)が必要です。
- アクリル製の機種の場合は座金が樹脂製の化粧ビスを使用してください。座金が金属製の化粧ビスでは締め付け時にキズを付ける恐れがあります。

## 構成内容

名称	材質	色・外装処理
標準パネル	機種内容参照	機種内容参照
付属品	無	

## 機種内容

在庫区分	型番	外形寸法(mm)			詳細寸法(mm)			図	取付規格	材質	色・外装処理	質量(kg)
		W <sub>0</sub>	H <sub>0</sub>	D <sub>0</sub>	H <sub>1</sub>	H <sub>2</sub>	H <sub>3</sub>					
在庫品	RPE-44N-3	482	43.7(1U)	3	5.95		31.8	B	EIA	アルミ板 t3.0	B2 アルマイト	0.17
	RPE-44N-3-1	43.7(1U)	21.8	—	—	—	—	A				0.17
	RPE-88N-3	88.1(2U)	5.95	—	76.2	—	—	B				0.35
	RPE-88N-3-1	88.1(2U)	21.8	—	44.5	—	—	A				0.35
	RPE-133N-3	132.6(3U)	57.2	—	57.2	—	—	B				0.52
	RPE-177N-3	177(4U)	101.6	—	—	—	—	B				0.70
	RPE-222N-3	221.5(5U)	146.1	—	—	—	—	B				0.87
	RPE-266N-3	265.9(6U)	57.2	—	76.1	—	—	C				1.05
	RPE-310N-3	310.4(7U)	88.9	—	57.2	—	—	C				1.22
	RPE-44N-3BL-1	43.7(1U)	21.8	—	—	—	—	A				0.17
	RPE-88N-3BL-1	88.1(2U)	—	—	44.5	—	—	B				0.35
	RPE-133N-3BL	132.6(3U)	37.7	—	57.2	—	—	B				0.52
	RPE-88-5S01-1	88.1(2U)	5	21.8	—	44.5	—	B				0.25
	RPE-133-5S01-1	132.6(3U)	—	—	—	89	—	B				0.38

## 外観寸法図

単位 mm

