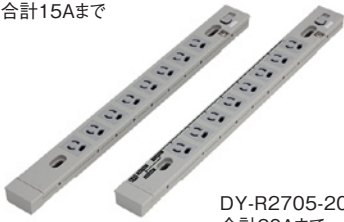


DY SERIES コンセント本体

販売単位
1個

DY-R2705-15
合計15Aまで



DY-R2705-20
合計20Aまで

特徴

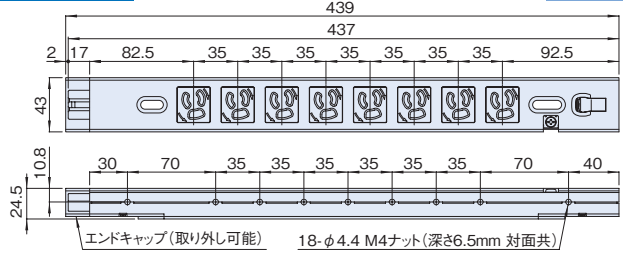
- コンセント口数が8個のユニットです。
- 接地付と接地無し的一般プラグが使えます。
- 本製品の連結や各種ユニットを連結して使用できます。
- DY-R2705-20は、合計20Aまで使用できます。
- コンセントは抜け止め式のため、プラグ抜けを未然に防止します。

機種内容

在庫区分	型番	個数	色・外装処理	定格	質量(g)
在庫品	DY-R2705-15	1	「グレイ」	2P 15A 125V E付	410
	DY-R2705-20			コンセント本体:2P 20A 125V E付 コンセント:2P 15A 125V E付	

外観寸法図

単位 mm



DY SERIES 入力ユニット

販売単位
1個



特徴

- コンセント本体(DY-R2705-□□)へAC電源を供給するユニットです。

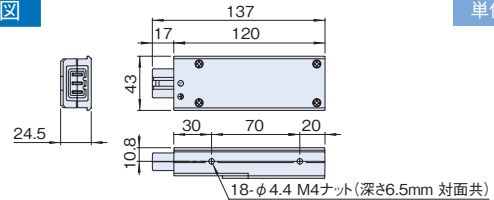
機種内容

在庫区分	型番	個数	色・外装処理	定格	質量(g)
在庫品	DY-R9201	1	「グレイ」	2P 20A 125V-E付	100

付属品 無

外観寸法図

単位 mm



DY SERIES 送りユニット

販売単位
1個



特徴

- 離れたコンセント本体(DY-R2705-□□)同士やブレーカーユニット(DY-R9203-□□)を離して取り付けられる場合に電源を送り出すユニットです。

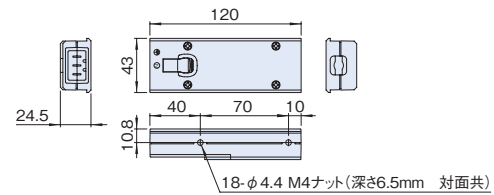
機種内容

在庫区分	型番	個数	色・外装処理	定格	質量(g)
在庫品	DY-R9202	1	「グレイ」	2P 20A 125V-E付	90

付属品 無

外観寸法図

単位 mm



DY SERIES ブレーカーユニット

販売単位
1個



特徴

- コンセント本体(DY-R2705-□□)と連結して使用できるブレーカーが内蔵されたユニットです。
- 定格電流以上の過電流が流れた時、回路を遮断します。

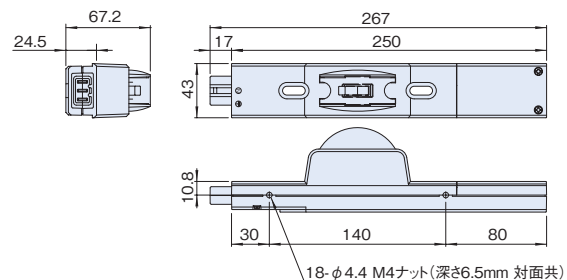
機種内容

在庫区分	型番	個数	色・外装処理	定格	質量(g)
在庫品	DY-R9203-15	1	「グレイ」	2P1E AC110V 15A 熱動式	260
	DY-R9203-20			2P1E AC110V 20A 熱動式	

付属品 無

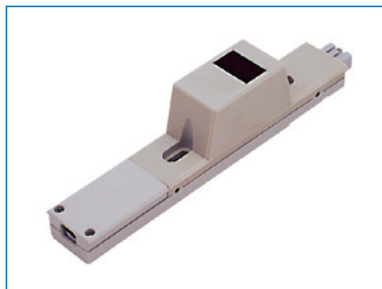
外観寸法図

単位 mm



DY SERIES 電流計ユニット

販売単位
1個



特徴

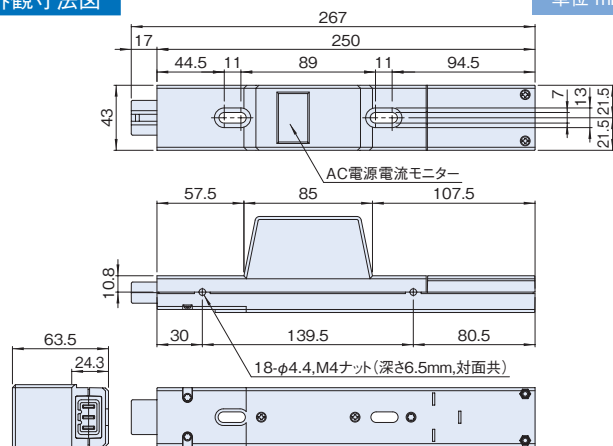
- コンセント本体(DY-R2705-□□)と連結して使用できる電流計ユニットです。
- 現在の電流値が、AC電源電流モニター(LED表示)に赤色表示されます。
- ※無負荷時の電流値表示が「00.1」または「-00.1」となることがあります。が機能上、問題ありません。
- 電気用品安全法(特定電気用品ひし形PSE)に適合しています。

機種内容

在庫区分	型番	個数	色・外装処理	備考	質量(g)
在庫品	DY-R9205	1	「グレイ」	2P1E 定格 AC125V 20A 使用周囲温度範囲 0°C~40°C 電流値表示精度 ±0.15%FS±6カウント(FS=50A時)	251
付属品 無					

外観寸法図

単位 mm



DY SERIES 電源ケーブル15A

販売単位
1本



特徴

- 15A仕様のプラグ付き電源ケーブルです。
- 入力ユニット(DY-R9201)と送りユニット(DY-R9202)を結線する場合等に使用します。
- プラグ付きです。

機種内容

在庫区分	型番	電源ケーブル長さ(mm)	質量(g)
在庫品	DY-030PC-3P9	3000(参考寸法)	550
	DY-050PC-3P9	5000(参考寸法)	890

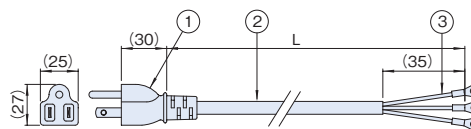
構成内容

照番	名称	個数	仕様
1	差し込みプラグ	1	接地形2P 定格15A 125V 外装色:「ホワイト」
2	電源ケーブル	1	VCT 2mm ² 3芯 外装色:「ホワイト」
3	絶縁被膜付圧着端子(R型)丸型	3	ケーブルに圧着済み

付属品 無

外観寸法図

単位 mm



DY SERIES 送りケーブル15A

販売単位
1本



特徴

- 15A仕様の電源ケーブルです。
- 入力ユニット(DY-R9201)と送りユニット(DY-R9202)を結線する場合等に使用します。

構成内容

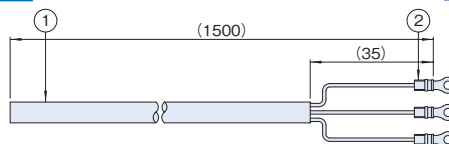
照番	名称	個数	仕様
1	電源ケーブル	1	VCT 2mm ² 3芯 外装色:「ホワイト」
2	絶縁被膜付圧着端子(R型)丸型	6	ケーブルに圧着済み。残り3個付属。

機種内容

在庫区分	型番	電源ケーブル長さ(mm)	質量(g)
在庫品	DY-015R-3P9	1500(参考寸法)	270

外観寸法図

単位 mm



DY SERIES 送りケーブル 20A

販売単位
1本



特徴

- 20A仕様の電源ケーブルです。
- 入力ユニット(DY-R9201)と送りユニット(DY-R9202)を結線する場合等に使用します。

構成内容

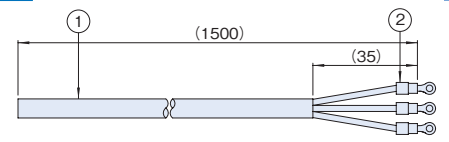
照番	名称	個数	仕様
1	電源ケーブル	1	S-VCT 3.5mm ² 3芯(黒白緑) 外装色:「ブラック」
2	絶縁被膜付圧着端子(R型)丸型	6	ケーブルに圧着済み。残り3個付属。

機種内容

在庫区分	型番	電源ケーブル長さ(mm)	質量(g)
在庫品	DY-015R-20	1500(参考寸法)	400

外観寸法図

単位 mm



DY SERIES 運用例

