

この度は、弊社製品（ROシリーズ）をお買い上げ頂きまして誠にありがとうございます。
 組み立てる前に、必ず組立手順書（本書）をご覧ください。
 この組立手順書（本書）は必ず保管して下さい。

⚠ 注意

[組立時の注意]

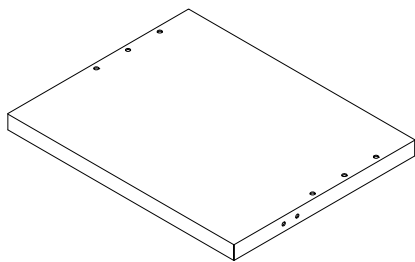
- 必要な部材が揃っているか確認して下さい。
- 作業は必ず2人以上で行って下さい。
- 部品の取付、ねじの締め付けは確実に行って下さい。
- ねじの締め付けは必ず適正トルクで行って下さい。

| | |
|-----------------|-----------|
| ネジの呼び径 | M5 |
| 適正締め付けトルク (N・m) | 2.16~3.53 |

[使用時の注意]

- 重量物は下の方へマウントするなど、重心を低くするようにして下さい。転倒の原因になります。
- 移動させる際にラック上部を押さないで下さい。転倒・破損の恐れがあります。
- 設置後は必ずキャスターのストッパーをONにして下さい。転倒・破損の原因になります。
- キャスターのストッパーを手で操作する際は、可動部に指を挟まないようご注意ください。けがの原因になります。
- 本体の歪み、異音など異常を発見された時は、すぐに使用を中止して下さい。ラックの破損、けがの恐れがあります。

構成部材



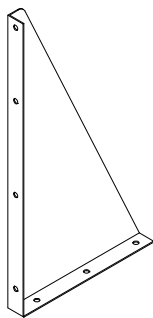
① ベース・・・1個



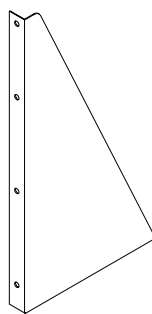
② パネルマウントアングルL・・・1個



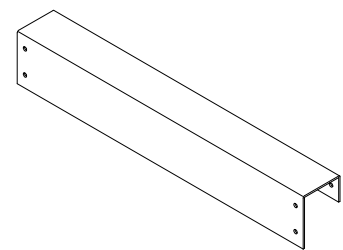
③ パネルマウントアングルR・・・1個



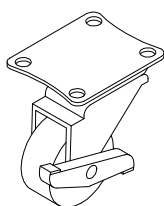
④ ステーL・・・1個



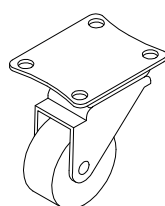
⑤ ステーR・・・1個



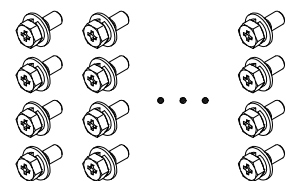
⑥ 上部ハリ・・・1個



⑦ キャスター(ストッパー付)・・・2個
 RO-13**WG：車径φ50
 RO-17**WG：車径φ65



⑧ キャスター(ストッパー無)・・・2個
 RO-13**WG：車径φ50
 RO-17**WG：車径φ65



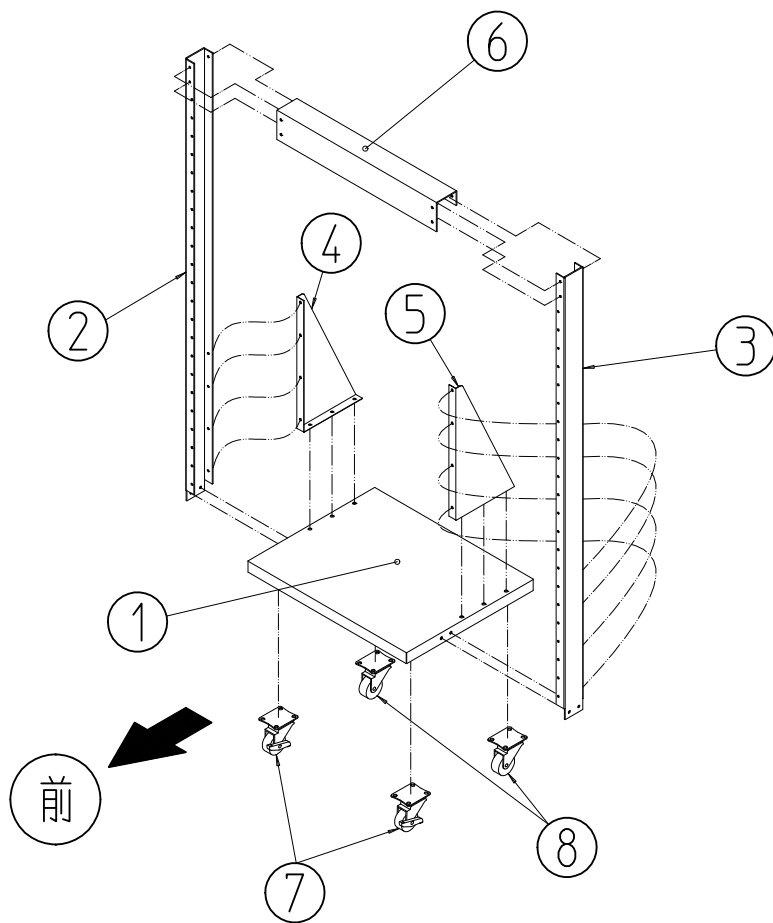
⑨ M5×12 六角アプセットねじ
 ……40個

*図は例として「RO-1300WG」の部材を示す。

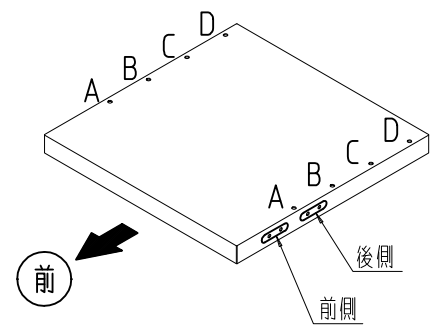
組立手順

※組み立てるビスはすべて ⑨ M5×12 六角アセットねじ を使用します。

下図は例として「RO-1300WG」を示す。



注1. RO-17**WGの場合



RO-17**WGはパネルマウントアングルの位置を調整できます。

前側取付の場合：ABC穴
後側取付の場合：BCD穴
を用いてステーを仮止めして下さい。

I. ① ベースに ⑦ キャスター(ストッパー付) 2個と ⑧ キャスター(ストッパー無) 2個を取り付ける。
(ベースの前側にストッパー付のキャスターを取り付けて下さい)

II. ① ベースに ④ ステーL と ⑤ ステーR を仮止めして下さい。(注1)：詳細は右上図を参照下さい。

III. ① ベースに ② パネルマウントアングルL と ③ パネルマウントアングルR を仮止めし、
更にベースに仮止めしているステーとも仮止めして下さい。

IV. パネルマウントアングルを覆うように ⑥ 上部ハリ を被せて仮止めして下さい。

V. 仮止めしていたビスをラック下側から上側にかけて本締めして下さい。

Memo

.....

.....

.....

SETTSU 摂津金属工業株式会社

本社 〒570-0006 大阪府守口市八雲西町4丁目1番26号
TEL 06 (8992) 2331 FAX 06 (8991) 8269

E-mail eigyou@settsu.co.jp URL <http://www.settsu.co.jp>